

085/DM/18

Register Number									
--------------------	--	--	--	--	--	--	--	--	--

DEPARTMENTAL EXAMINATIONS
SURVEY DEPARTMENTAL TEST – DRAUGHTSMAN TEST – PAPER-II
(Without Books)

Maximum Time : 2.30 hours

Maximum Marks : 100

IMPORTANT INSTRUCTIONS

DESCRIPTIVE TYPE

விரிவான விடையளிக்கும் வகை வினாத்தாள்

Read the following instructions carefully before beginning to answer the questions.

வினாக்களுக்கு விடையளிக்க தொடங்கும் முன்பு கீழ்க்கண்ட அறிவுரைகளை கவனமாக படிக்கவும்.

1. Answers in excess of the prescribed number of questions appearing at the end of the answer book will not be valued.

விடைகளை குறிப்பிட்டுள்ள எண்ணிக்கைக்கு அதிகமாக எழுதியிருப்பின், விடைத்தாளின் இறுதியில் உள்ள அதிக எண்ணிக்கையிலான விடைகள் மதிப்பீடு செய்யப்படாது.

2. In case of doubt, English version is the final.

வினாக்களில் சந்தேகமிருப்பின் ஆங்கில வடிவில் கொடுக்கப்பட்டுள்ள வினாக்களே இறுதியானது.

3. A “4” Size Paper – 2 (Two) to be Enclosed.

A “4” தாள் –2 (இரண்டு) இணைக்கப்படும்.

[N.B (1) Answer ALL questions.

அனைத்து வினாக்களுக்கும் விடையளி.

- (2) Candidates are allowed the option to answer the Paper either in English or Tamil or even to answer the Paper partly in English and partly in Tamil.

விடையளிக்கும் தாளில் விடைகள் ஆங்கிலம் (அல்லது) தமிழ் (அல்லது) பாதி ஆங்கிலத்திலும் மற்றும் பாதி தமிழிலும் விடை அளிக்கலாம்.

- (3) Marks will be deducted for bad handwriting.

தெளிவற்ற முறையில் கையெழுத்து இருப்பின் மதிப்பெண் குறைக்கப்படும்.

- (4) Chamber’s mathematical Tables and Traverse (Boileau) Books are only allowed with Scientific Calculator.

சேம்பர்ஸ் (Chamber’s) கணித வாய்ப்பாடு மற்றும் ட்ராவர்ஸ் பாய்லே (Boileau) புத்தகத்துடன் கணிப்பான் அனுமதிக்கப்படும்.]

[Turn over

I. Plot the accompanying sketch (Diagram 'A') in scale 1 : 1000 m.m. (20)

- (a) School in Sub-division No. 1
- (b) Square well in Sub-division No. 3
- (c) Temple in Sub-division No. 4
- (d) Calculate area for Sub-division No. 5

கொடுக்கப்பட்ட வரைபடத்தினை 1 : 1000 மி.மீ. என்ற அளவில் வரைக.

- (அ) உட்பிரிவு 1-ல் பள்ளிக்கூடம்
- (ஆ) உட்பிரிவு 3-ல் சதுரக்கிணறு
- (இ) உட்பிரிவு 4-ல் கோவில்
- (ஈ) உட்பிரிவு 5-ல் பரப்பினை கணக்கிடுக.

II. Draw the angle plotting in this scale 1 : 1000 m.m using the following details. (25)

Station	Angle	Bearing	Distance
	0'	0'	(in Meter)
A	136 40	250 27	56.8
B	96 09		43.8
C	140 30		37.8
D	115 33		60.2
E	130 05		30.8
F	116 02		21.6
G	165 01		33.8

கொடுக்கப்பட்ட அளவுகளைக் கொண்டு 1 : 1000 மி.மீ. எனும் அளவில் கோண வரைபடம் வரைக

நிலையங்கள்	கோணங்கள்	துருவ கோணம்	தூரம்
	0'	0'	(மீட்டர்)
A	136 40	250 27	56.8
B	96 09		43.8
C	140 30		37.8
D	115 33		60.2
E	130 05		30.8
F	116 02		21.6
G	165 01		33.8

III. Top of the Tower was seen on 47°30' by Theodolite machine and machine fixed to the ground away from the tower 112 m. Find out the height of the tower? (15)

ஒரு கோபுரத்தின் அடிப்பாகத்திலிருந்து 112 மீட்டர் தூரத்தில் தியோடலைட் கருவி பொருத்தப்பட்டு கோபுரத்தின் உச்சியை கோணாமணி மூலம் பார்க்கப்படுகிறது. அதன் கோணம் 47°30' ஆகும். அப்படியானால் கோபுரத்தின் உயரம் என்ன?

IV. Find answer using Logarithm : (10)

1. $\frac{287 \times 3.89 \times 45.8}{0.85 \times 485.2}$

2. $\frac{9.7265 \times 7.4362}{2.3752 \times 3.6324} - \frac{16.732}{5.4621}$

மடக்கை முறையில் கணக்கீடு செய்க.

1. $\frac{287 \times 3.89 \times 45.8}{0.85 \times 485.2}$

2. $\frac{9.7265 \times 7.4362}{2.3752 \times 3.6324} - \frac{16.732}{5.4621}$

V. Explain : (5 × 4 = 20)

1. Minor circuit
2. Section 6(1) (Tamil Nadu Survey and Boundaries Act VIII year 1923)
3. 10(1) Chitta
4. 'A' Register
5. Section 13 (Tamil Nadu Survey and Boundaries Act VIII year 1923)

விளக்குக :

1. சிறு சுற்றுப்புலம்
2. பிரிவு 6(1) (தமிழ்நாடு நில அளவை எல்லைச் சட்டம் VIII வருடம் 1923)
3. சிட்டா 10(1)
4. 'அ' பதிவேடு
5. பிரிவு 13 (தமிழ்நாடு நில அளவை எல்லைச் சட்டம் VIII வருடம் 1923)

VI. Explain the Land Records Draughtsman Duties and How do the action against applications from private parties to point out boundaries of fields? (10)

நில ஆவண வரைவாளரின் பணிகள் என்ன என்பதை பற்றி கூறுக? மற்றும் புல எல்லை மனுக்கள் மீது எடுக்கப்படும் நடவடிக்கைகள் பற்றி கூறுக.

மாவட்டம் : இராமநாதபுரம்

புல எண் : 39

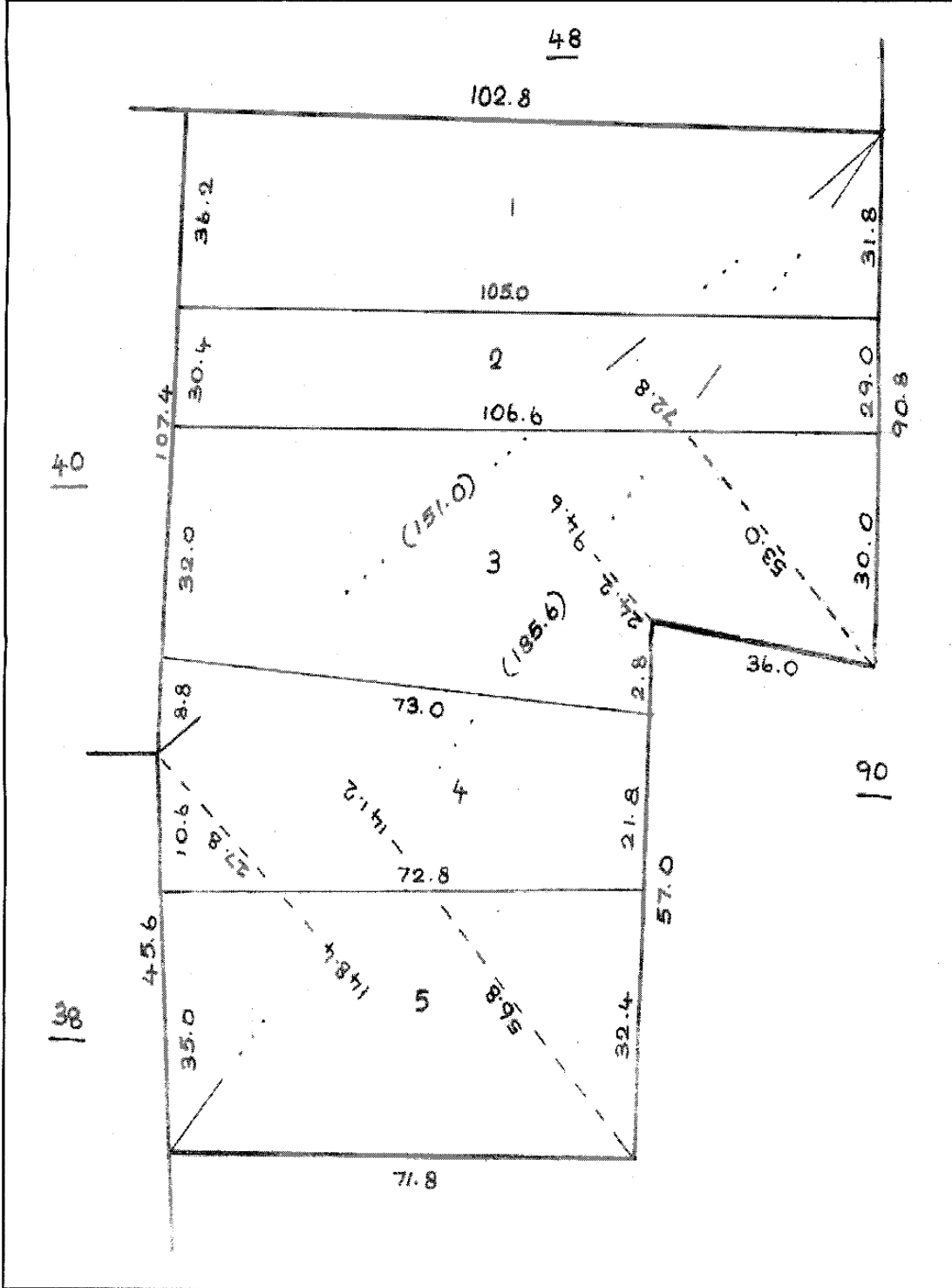
கிராம

எண் : 5

வட்டம் : திருவாடாணை

பெயர் : ஓடக்கரை

பரப்பு : ஹெக் 1 ஏர் 37.5



அளவிற்கு வரையப்பட்டதல்ல