

093/DM/22

T.C-47

Register
Number

DEPARTMENTAL EXAMINATIONS

SURVEY DEPARTMENTAL TEST – SENIOR DRAUGHTSMAN TEST –
PAPER – II

(Without Books)

Maximum Time : 2.30 hours

Maximum Marks : 100

IMPORTANT INSTRUCTIONS

DESCRIPTIVE TYPE

விரிவான விடையளிக்கும் வகை வினாத்தாள்

Read the following instructions carefully before beginning to answer the questions.

வினாக்களுக்கு விடையளிக்க தொடங்கும் முன்பு கீழ்க்கண்ட அறிவுரைகளை கவனமாக படிக்கவும்.

- (1) Answers in excess of the prescribed number of questions appearing at the end of the answer book will not be valued.

விடைகளை குறிப்பிட்டுள்ள எண்ணிக்கைக்கு அதிகமாக எழுதியிருப்பின், விடைத்தாளின் இறுதியில் உள்ள அதிக எண்ணிக்கையிலான விடைகள் மதிப்பீடு செய்யப்படாது.

- (2) Answer ALL questions.

அனைத்து வினாக்களுக்கும் விடையளி.

- (3) Candidates are allowed the option to answer the Paper either in English or in Tamil or even to answer the Paper partly in English and partly in Tamil.

விடையளிக்கும் தாளில் விடைகள் ஆங்கிலம் (அல்லது) தமிழ் (அல்லது) பாதி தமிழிலும் பாதி ஆங்கிலத்திலும் விடை அளிக்கலாம்.

[Turn over

(4) Marks will be deducted for bad handwriting.

தெளிவற்ற முறையில் கையெழுத்து இருப்பின் மதிப்பெண் குறைக்கப்படும்.

(5) Chamber's Mathematical Tables and Traverse (Boileau) book are only allowed with Scientific calculator.

சாம்பர்ஸ் (Chamber's) கணித வாய்ப்பாடு மற்றும் (traverse book) புத்தகம், கணிப்பான் அனுமதிக்கப்படும்.

(6) In case of doubt, English version is the final.

வினாக்களில் சந்தேகமிருப்பின் ஆங்கில வடிவில் கொடுக்கப்பட்டுள்ள வினாக்களே இறுதியானது.

(7) Marks will be deducted, if rough calculations are not shown in the answer book.

விடைதாளில் தோராயமான மதிப்பீட்டை (rough calculations) காண்பிக்கப்படவில்லையெனில் மதிப்பெண்கள் குறைக்கப்படும்

(8) Candidates should use the special kind of papers provided separately by the commission for answering the questions in respect of the diagram/datas entry type. They should not answer in the printed forms, if any in the Question paper.

விண்ணப்பதாரர்கள் வரைபடம் வரைதல்/தரவுகளை உள்ளீடு செய்தல் தொடர்பான வினாக்களுக்கு விடையளிக்கும் பொருட்டு தேர்வாணையத்தால் அதற்கென தனியாக வழங்கப்படும் சிறப்பு வரைபடத்தாள்களைப் பயன்படுத்தவும். மாறாக வினாத்தாளுடன் இணைக்கப்படும் இணைப்புகள்/அச்சுக்களில் விடையளிக்கக் கூடாது.

1. Plot the survey number in the appended diagram in the scale 1 mm : 5000 mm with reference to the individual rough sketches and ink it neatly. (30)

இணைக்கப்பட்டுள்ள வெளிக்கோடு வரைபடத்தில் கொடுக்கப்பட்டுள்ள புலங்களை 1 மி.மீ = 5000 மி.மீ என்ற அளவில் வரைந்து மையிடுக.

2. Work out in a survey circuit traverse shown below up to area.

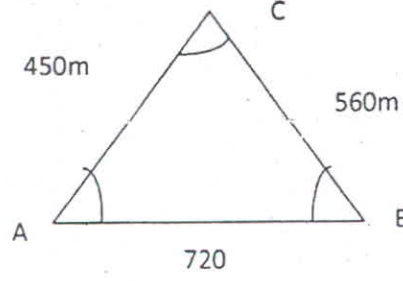
(20)

Station	Angles	Bearing	Distance
A	81°34'	94°52'	83.4
B	194°57'		58.4
C	170°21'		40.8
D	163°25'		60.8
E	167°45'		28.8
F	101°18'		44.8
G	169°04'		52.4
H	92°10'		102.4
I	183°51'		144.4
J	115°35'		17.8

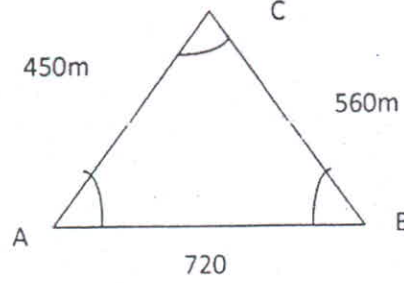
கொடுக்கப்பட்ட அளவுகளைக் கொண்டு டிராவர்ஸ் தாளில் பரப்பு வரை கணக்கிடுக.

நிலையம்	கோணம்	துருவக் கோணம்	தூரம் மீட்டரில்
A	81°34'	94°52'	83.4
B	194°57'		58.4
C	170°21'		40.8
D	163°25'		60.8
E	167°45'		28.8
F	101°18'		44.8
G	169°04'		52.4
H	92°10'		102.4
I	183°51'		144.4
J	115°35'		17.8

3. Find out the angles of the Triangle given. (10)



கொடுக்கப்பட்ட முக்கோணத்தின் அளவுகளைக் கொண்டு கோணங்களைக் கண்டுபிடி.



4. What are the advantages for public and Government if Land survey is conducted?(10)
நில அளவை செய்வதால் அரசுக்கும், பொது மக்களுக்கும் ஏற்படும் நன்மைகள் யாவை?
5. In which circumstances the registry changes could be done in a field by incorporating Subdivisions? (10)

ஒரு புலத்தில், எந்தெந்த சந்தர்ப்பங்களில் உட்பிரிவு மாற்றங்கள் செய்து பதிவு மாற்றங்கள் செய்ய வேண்டியிருக்கும்?

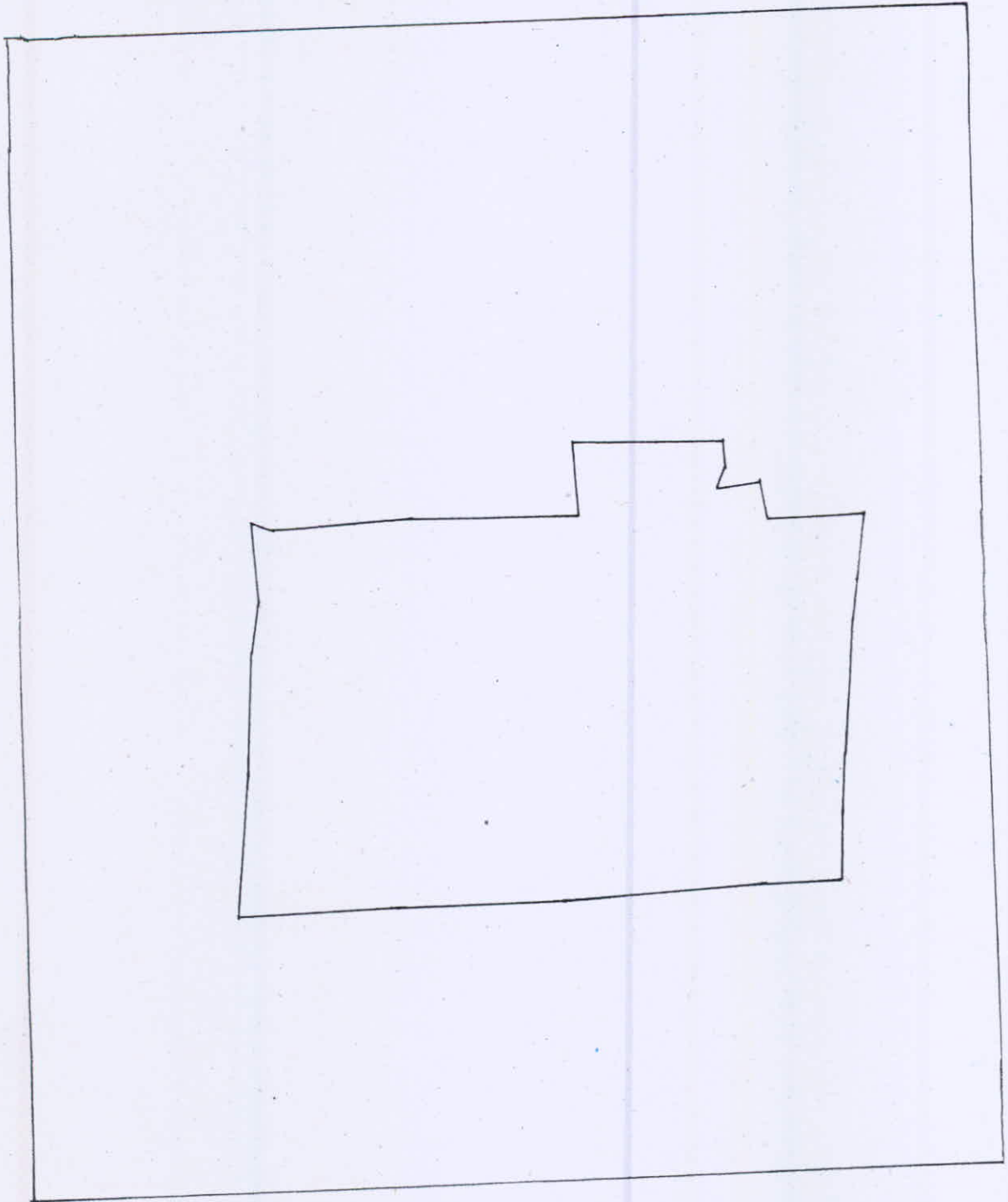
6. Write short notes for the following : (5 × 4 = 20)

- (a) Revenue Field
- (b) Form - 10
- (c) 15(2) Notices
- (d) Khandam
- (e) Settlement 'A' Register.

சிறு குறிப்பு வரைக :

- (அ) ரெவினியூ புலம்
- (ஆ) படிவம் எண்.10
- (இ) 15(2) அறிக்கை
- (ஈ) கண்டம்
- (உ) செட்டில்மெண்ட் 'அ' பதிவேடு.

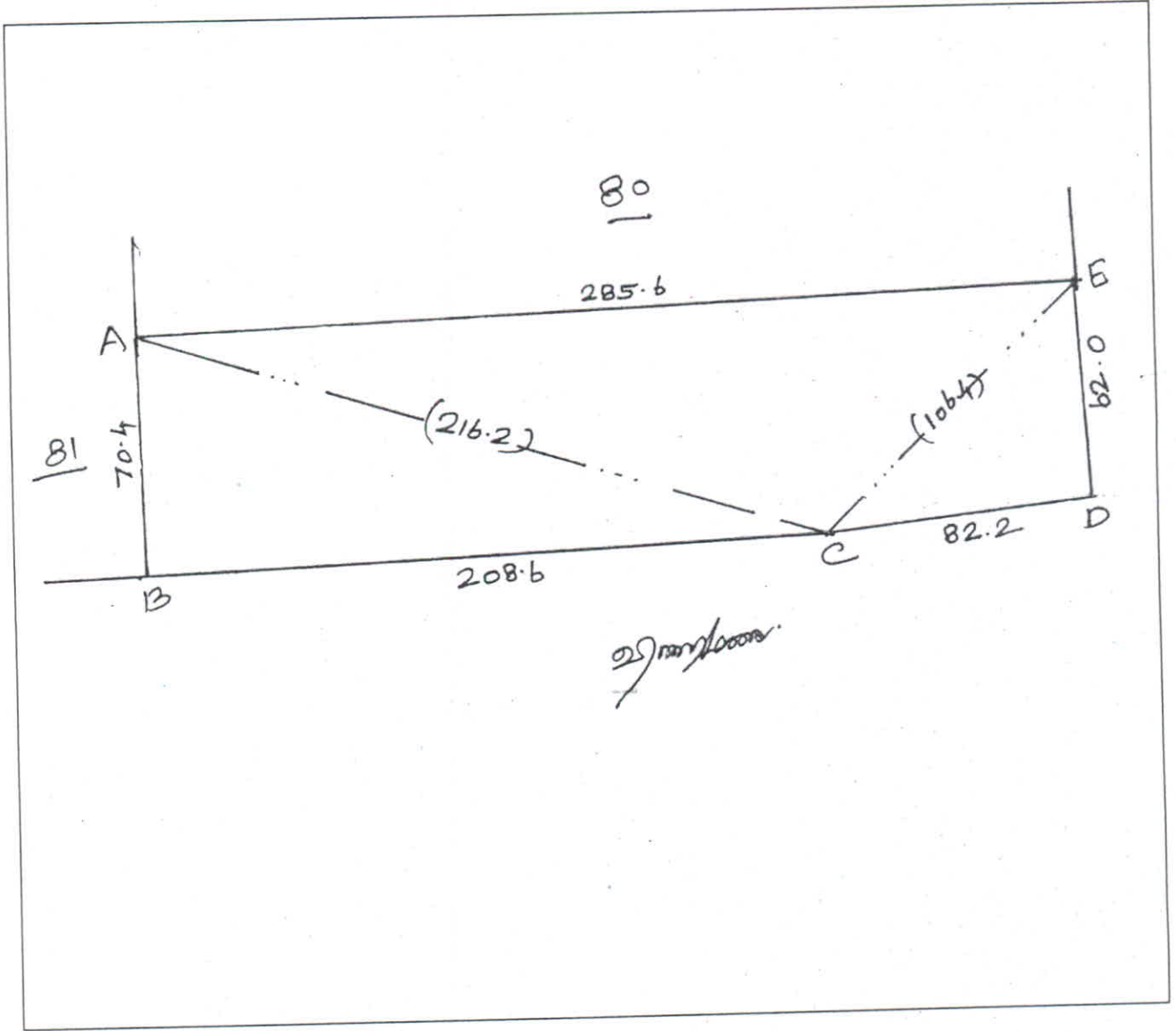
I , 'DIAGRAM'



மாவட்டம் : புதுக்கோட்டை
வட்டம் : விராலிமலை

கிராம எண் : 79
கிராம பெயர் : வேலூர்
பரப்பு : 1.99.5

புல எண் : 79

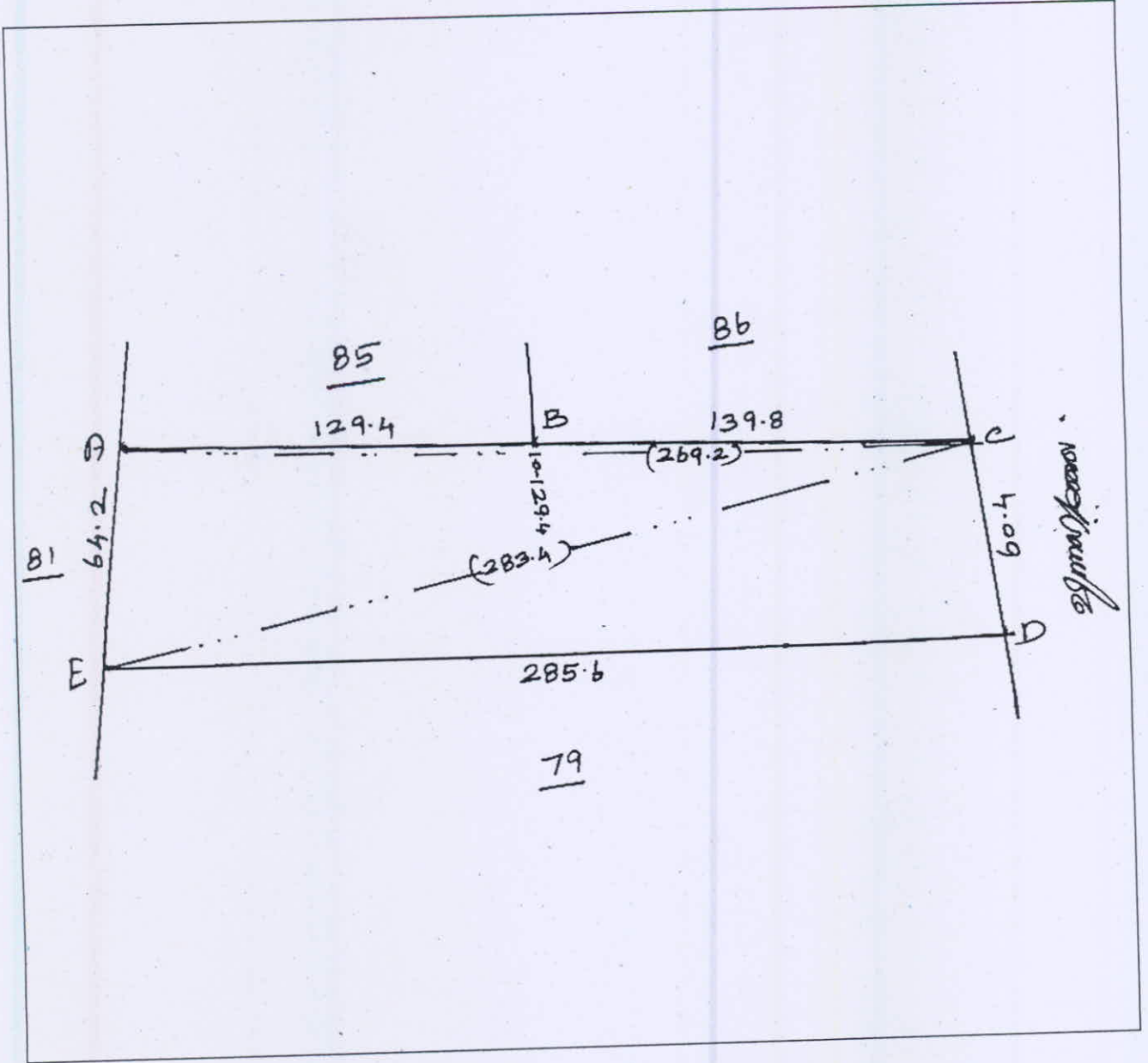


Not to scale

மாவட்டம் : புதுக்கோட்டை
வட்டம் : விராலிமலை

கிராம எண் : 79
கிராம பெயர் : வேலூர்
பரப்பு : 1.73.5

புல எண் : 80

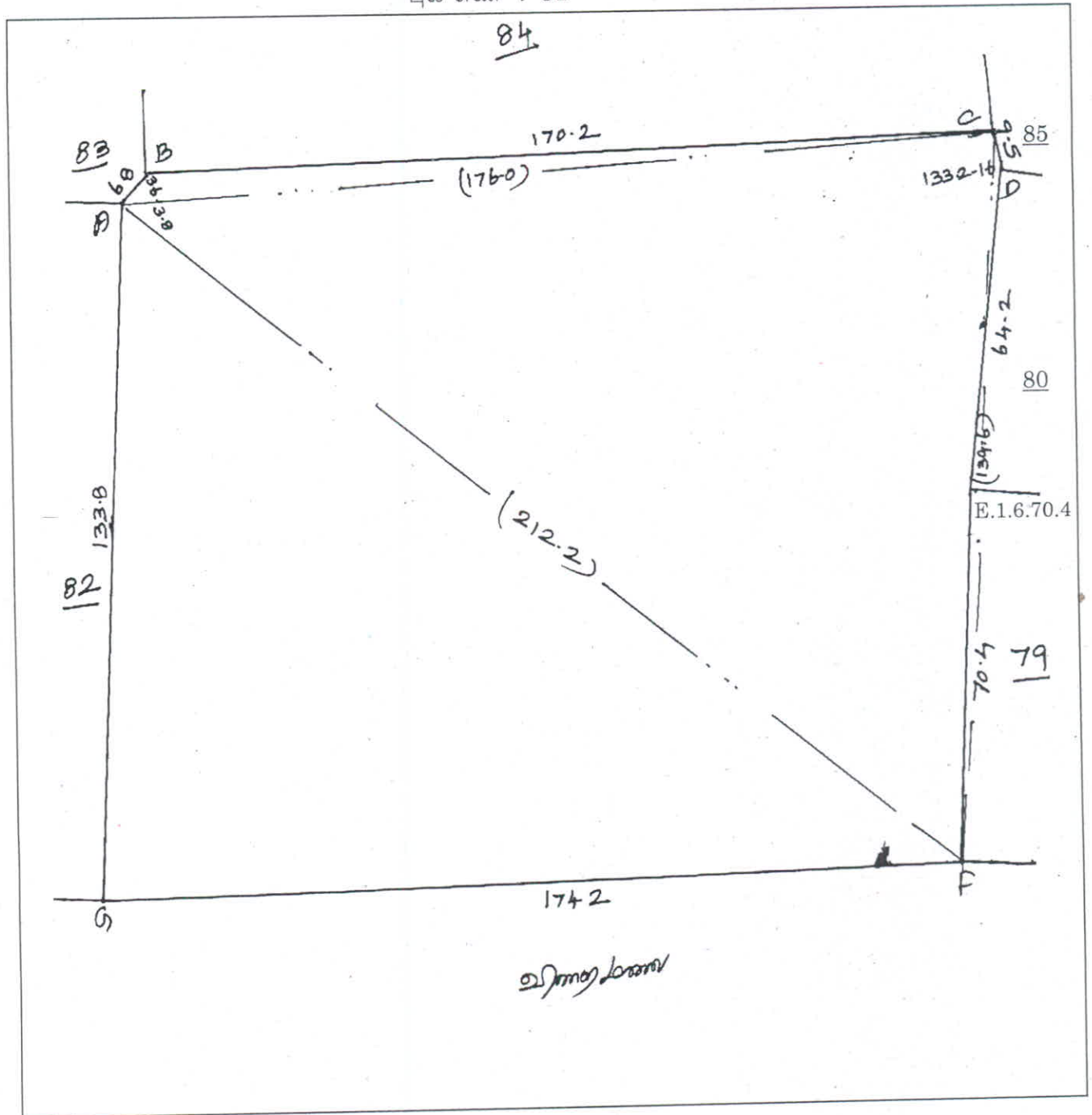


Not to scale

மாவட்டம் : புதுக்கோட்டை
வட்டம் : விராலிமலை

கிராம எண் : 79
கிராம பெயர் : வேலூர்
பரப்பு : 2.45.5

புல எண் : 81

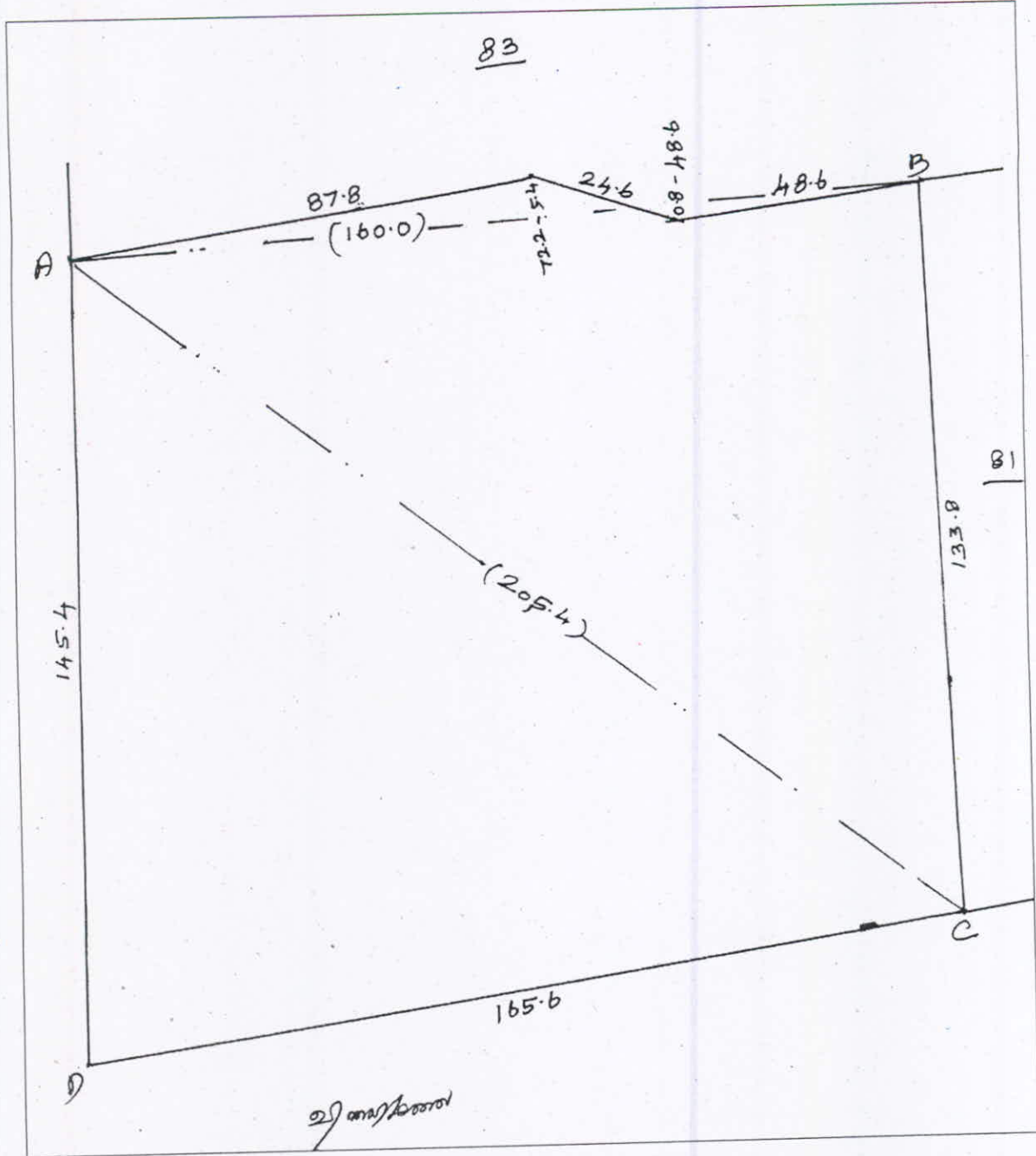


Not to scale

மாவட்டம் : புதுக்கோட்டை
வட்டம் : விராலிமலை

கிராம எண் : 79
கிராம பெயர் : வேலூர்
பரப்பு : 2.31.5

புல எண் : 82

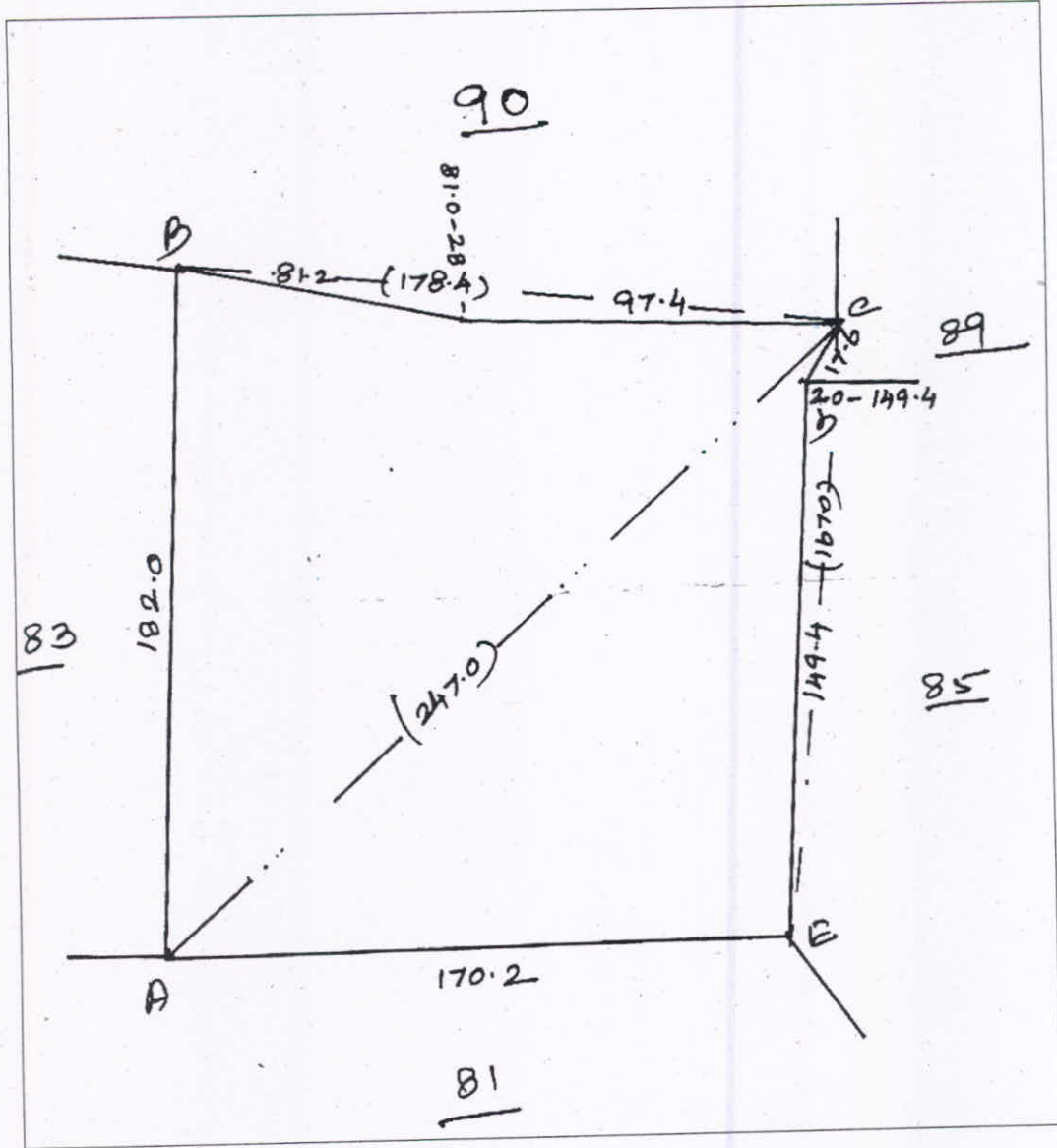


Not to scale

மாவட்டம் : புதுக்கோட்டை
வட்டம் : விராலிமலை

கிராம எண் : 79
கிராம பெயர் : வேலூர்
பரப்பு : 3.05.0

புல எண் : 84

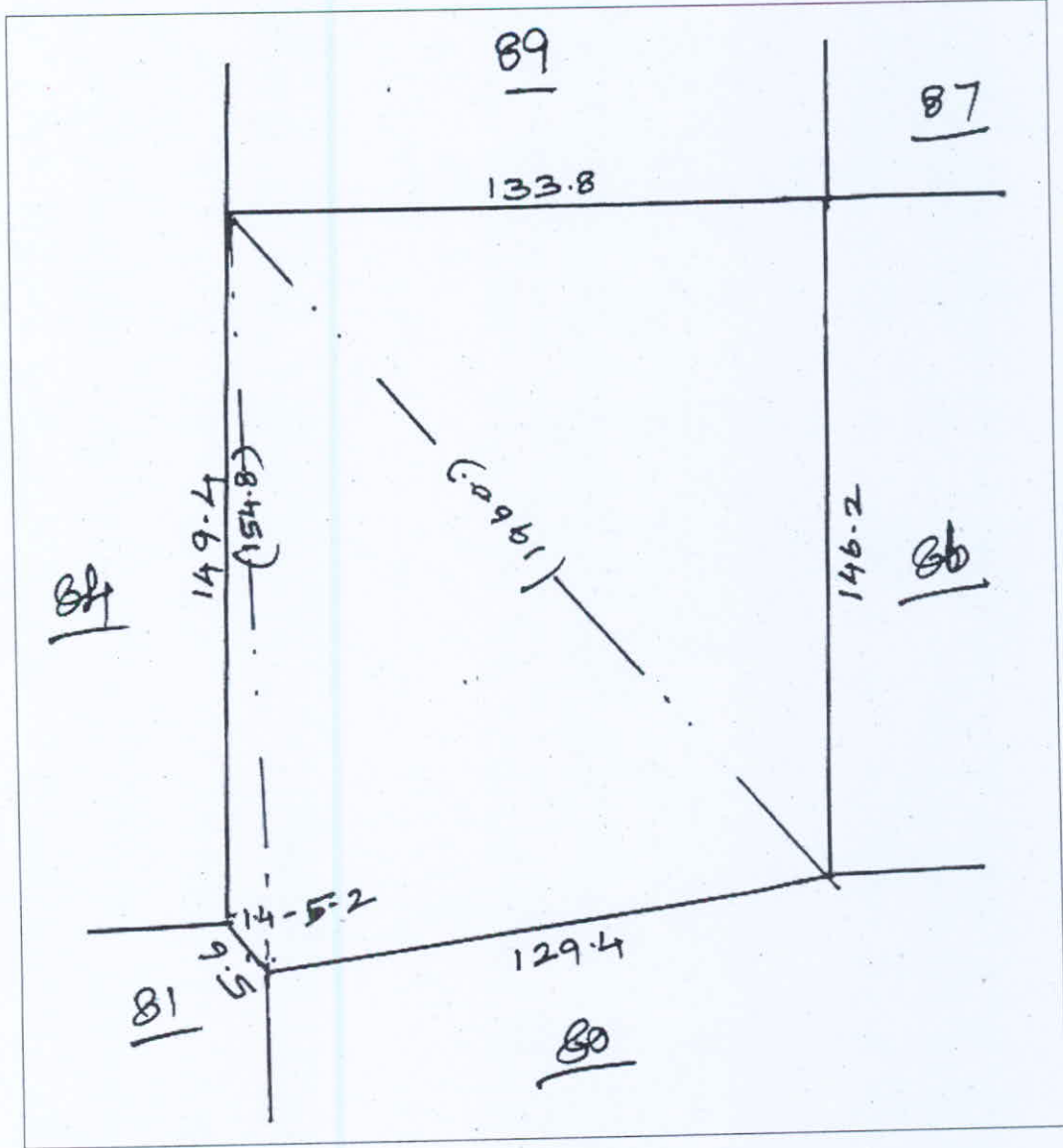


Not to scale

மாவட்டம் : புதுக்கோட்டை
வட்டம் : விராலிமலை

கிராம எண் : 79
கிராம பெயர் : வேலூர்
கிராம பரப்பு : 1.94.0

புல எண் : 85

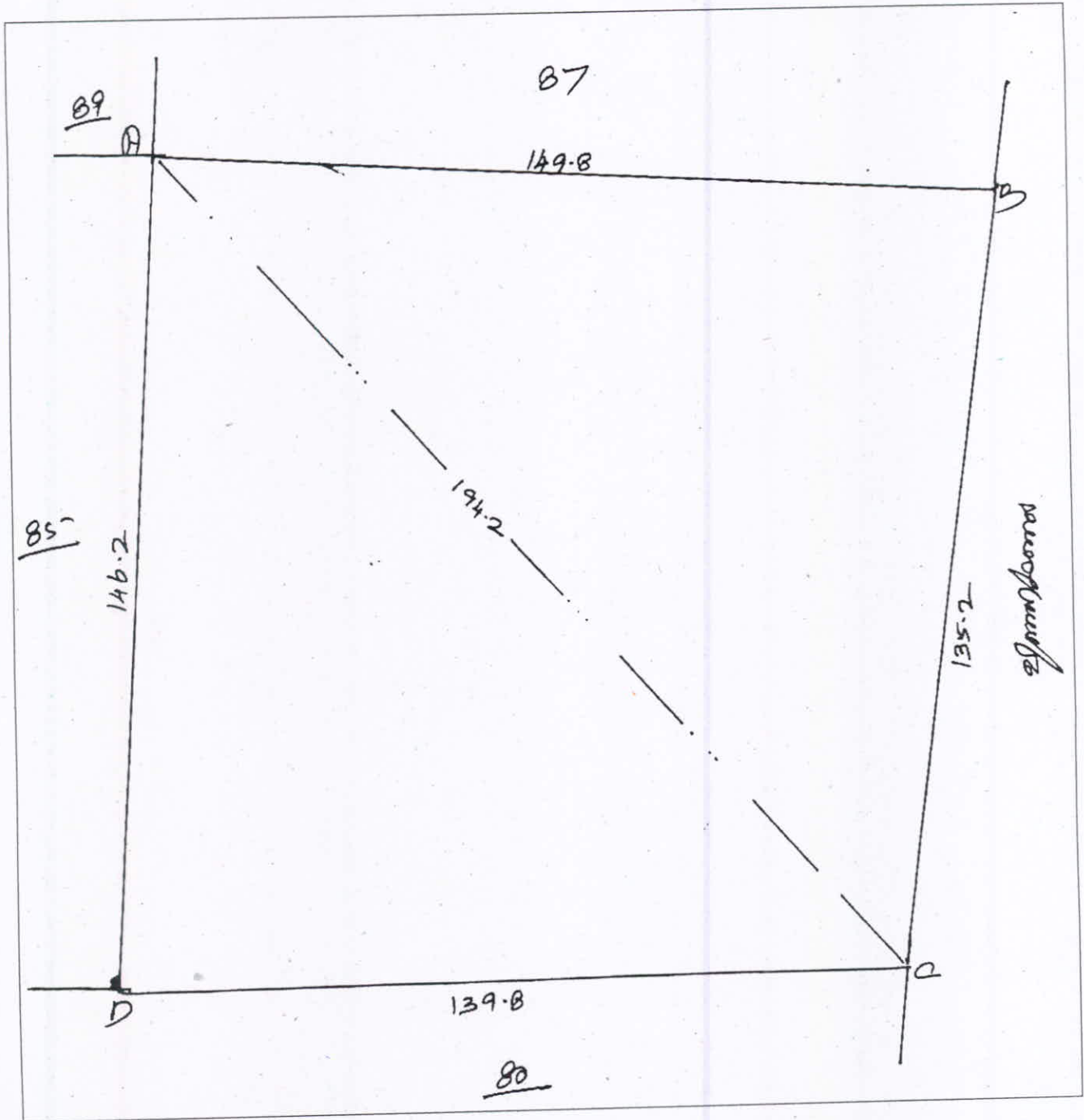


Not to scale

மாவட்டம் : புதுக்கோட்டை
வட்டம் : விராலிமலை

கிராம எண் : 79
கிராம பெயர் : வேலூர்
பரப்பு : 1.98.5

புல எண் : 86

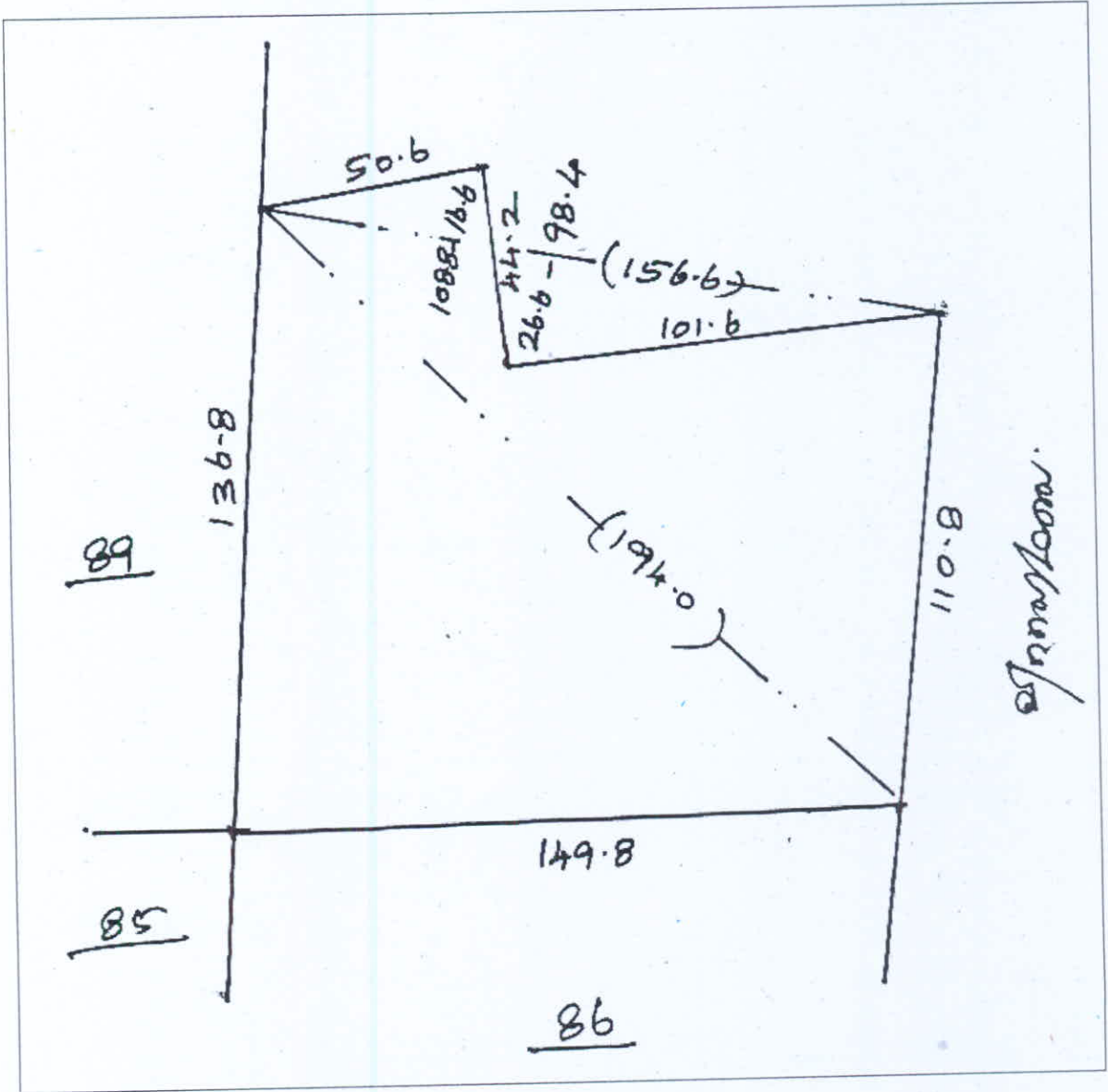


Not to scale

மாவட்டம் : புதுக்கோட்டை
வட்டம் : விராலிமலை

கிராம எண் : 79
கிராம பெயர் : வேலூர்
பரப்பு : 1.79.5

புல எண் : 87

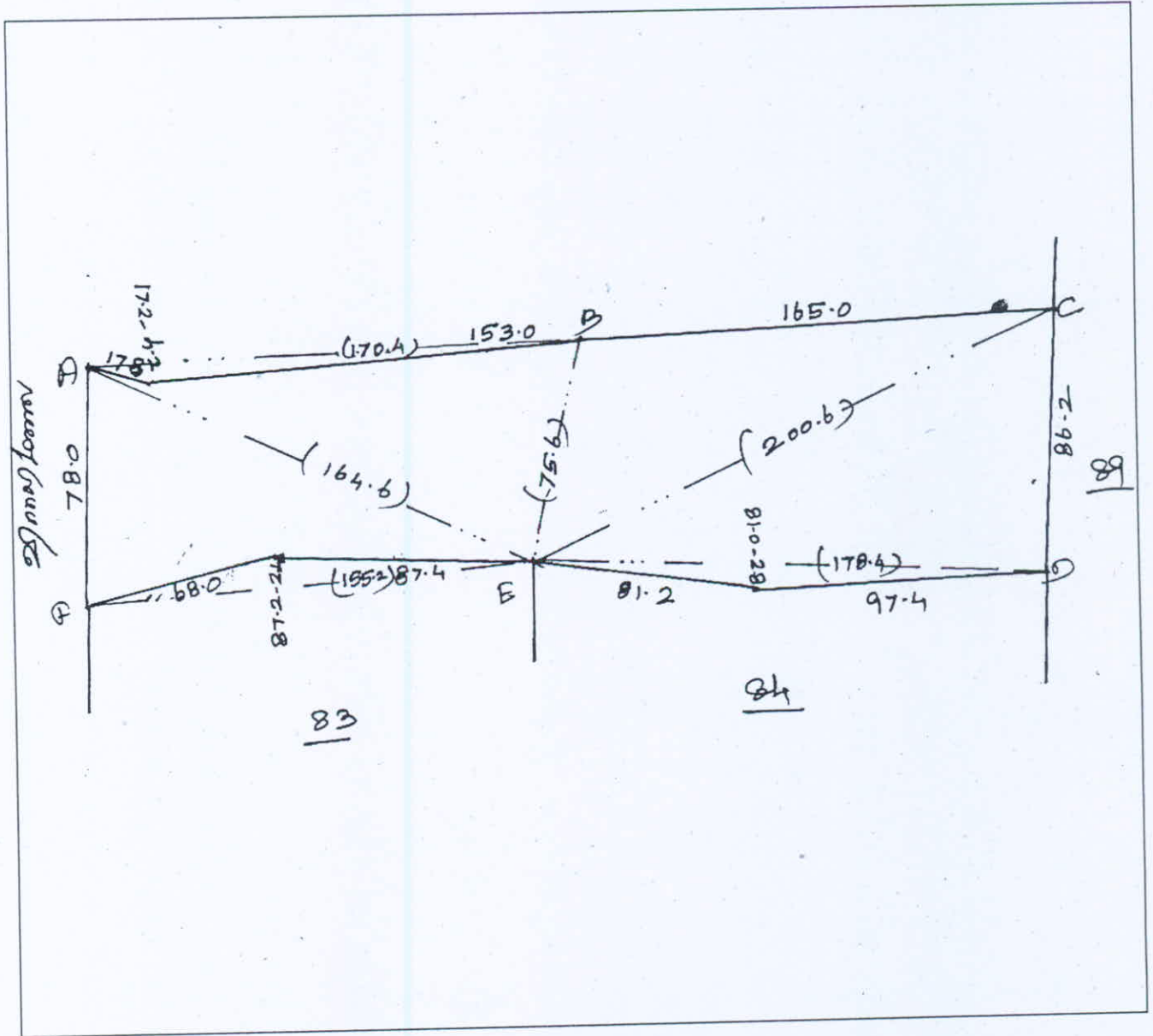


Not to scale

மாவட்டம் : புதுக்கோட்டை
 வட்டம் : விராலிமலை

கிராம எண் : 79
 கிராம பெயர் : வேலூர்
 பரப்பு : 2.55.0

புல எண் : 90



Not to scale