

பதிவு
எண்

2010

பண்டைய வரலாறு மற்றும் தொல்லியல்

அனுமதிக்கப்பட்டுள்ள நேரம் : 3 மணி]

[மொத்த மதிப்பெண்கள் : 300

வினாக்களுக்கு பதிலளிக்குமுன் கீழ்க்கண்ட அறிவுரைகளை கவனமாகப் படிக்கவும்

முக்கிய அறிவுரைகள்

1. இந்த வினாத் தொகுப்பு ஒரு மேலுறையை (இந்த பக்கத்தை)க் கொண்டுள்ளது. தேர்வு தொடங்கும் நேரத்தில் வினாத்தொகுப்பைத் திறக்கும்படி கண்காணிப்பாளர் கூறும் வரையில் மேலுறையைத் திறக்கக் கூடாது. வினாத்தொகுப்பைத் திறக்கும்படியான செய்கை கண்காணிப்பாளரிடமிருந்து பெற்றவுடன் மேலுறையின் வலதுபுறத்தை கவனமாக கிழித்துத் திறக்க வேண்டும். அதன்பின் கேள்விகளுக்கு விடையளிக்கத் தொடங்கலாம்.
2. இந்த வினாத் தொகுப்பு 200 வினாக்களைக் கொண்டுள்ளது.
3. எல்லா வினாக்களுக்கும் விடையளிக்கவும், எல்லா வினாக்களும் சமமான மதிப்பெண்கள் கொண்டவை.
4. உங்களுடைய பதிவு எண்ணை இந்தப் பக்கத்தின் வலது மேல் மூலையில் அதற்கென அமைந்துள்ள இடத்தில் நீங்கள் எழுத வேண்டும். வேறு எதையும் வினாத் தொகுப்பில் எழுதக் கூடாது.
5. விடைகளைக் குறித்துக் காட்ட என, விடைத்தாள் ஒன்று உங்களுக்கு கண்காணிப்பாளரால் தனியாகத் தரப்படும். விடைத்தாளின் முதல் பக்கத்தில் உங்களுடைய பதிவு எண், பெயர் மற்றும் கேட்டுள்ள விபரங்களை நீங்கள் எழுத வேண்டும்:- தவறினால் உங்களது விடைத்தாள் செல்லாததாகக்கப்படும்.
6. உங்களுடைய பதிவு எண், தேர்வுத்தாள் எண் முதலியவற்றையும் விடைத்தாளின் இரண்டாம் பக்கத்தில் அவைகளுக்காக அமைந்துள்ள இடங்களில் நீலம் அல்லது கருமை நிற மையுடைய பந்துமுனைப் பேனாவினால் குறித்துக் காட்ட வேண்டும். மேற்கண்ட விபரங்களை விடைத்தாளில் நீங்கள் குறித்துக் காட்டத் தவறினால் உங்கள் விடைத்தாள் செல்லாததாகக்கப்படும்.
7. ஒவ்வொரு வினாவும் (A), (B), (C) மற்றும் (D) என நான்கு விடைகளைக் கொண்டுள்ளது. நீங்கள் அவைகளில் ஒரே ஒரு சரியான விடையைத் தேர்வு செய்து விடைத்தாளில் குறித்துக் காட்ட வேண்டும். ஒன்றுக்கு மேற்பட்ட சரியான விடைகள் ஒரு கேள்விக்கு இருப்பதாகக் கருதினால் நீங்கள் மிகச் சரியானது என்று எதைக் கருதுகிறீர்களோ அந்த விடையை விடைத்தாளில் குறித்துக் காட்ட வேண்டும். எப்படியாயினும் ஒரு கேள்விக்கு ஒரே ஒரு விடையைத்தான் தேர்ந்தெடுக்க வேண்டும். உங்களுடைய மொத்த மதிப்பெண்கள் நீங்கள் விடைத்தாளில் குறித்துக் காட்டும் சரியான விடைகளின் எண்ணிக்கையைப் பொறுத்தது.
8. விடைத்தாளில் ஒவ்வொரு கேள்வி எண்ணிற்கும் எதிரில் [A], [B], [C] மற்றும் [D] என நான்கு விடைக்கட்டங்கள் உள்ளன. ஒரு கேள்விக்கு விடையளிக்க நீங்கள் சரியென கருதும் விடையை ஒரே ஒரு விடைக்கட்டத்தில் மட்டும் பந்து முனைப் பேனாவினால் குறித்துக் காட்ட வேண்டும். ஒவ்வொரு கேள்விக்கும் ஒரு விடையைத் தேர்ந்தெடுத்து விடைத்தாளில் குறிக்க வேண்டும். ஒரு கேள்விக்கு ஒன்றுக்கு மேற்பட்ட விடையளித்தால் அந்த விடை தவறானதாக கருதப்படும். உதாரணமாக நீங்கள் (B) என்பதை சரியான விடையாகக் கருதினால் அதை பின்வருமாறு குறித்துக் காட்ட வேண்டும்.

[A] [C] [D]

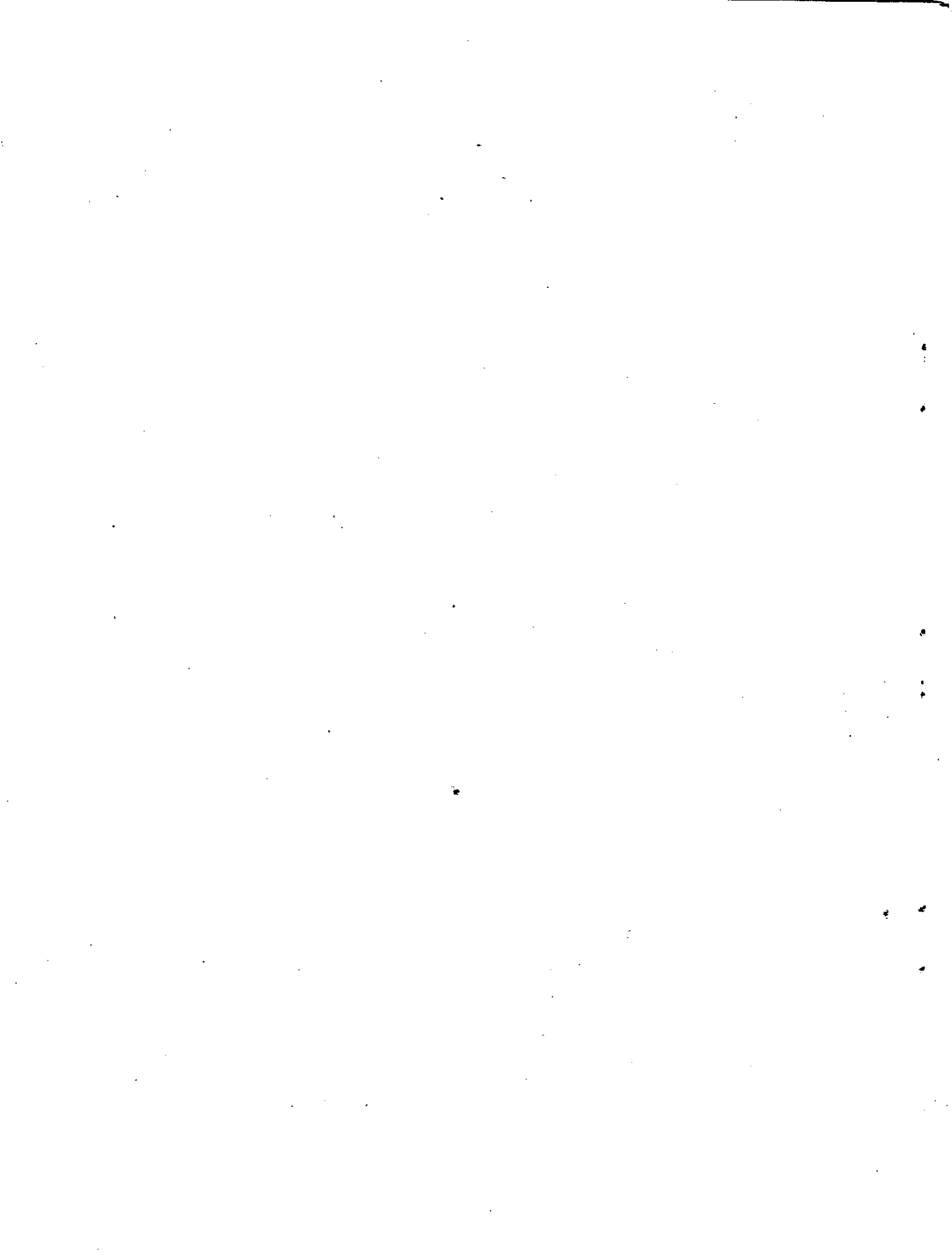
9. நீங்கள் வினாத் தொகுப்பின் எந்தப் பக்கத்தையும் நீக்கவோ அல்லது கிழிக்கவோ கூடாது. தேர்வு நேரத்தில் இந்த வினாத் தொகுப்பினையோ அல்லது விடைத்தாளையோ தேர்வுக் கூடத்தை விட்டு வெளியில் எடுத்துச் செல்லக்கூடாது. தேர்வு முடிந்தபின் நீங்கள் உங்களுடைய விடைத்தாளைக் கண்காணிப்பாளரிடம் கொடுத்து விட வேண்டும். இவ்வினாத் தொகுப்பினையே தேர்வு முடிந்தவுடன் நீங்கள் உங்களுடன் எடுத்துச் செல்லலாம்.
10. மேற்கண்ட விதிகளில் எதையாவது மீறினால் தேர்வாணையம் முடிவெடுக்கும் நடவடிக்கைகளுக்கு உள்ளாக நேரிடும் என அறிவுறுத்தப்படுகிறது.
11. ஆங்கில வடிவில் கொடுக்கப்பட்டுள்ள குறிப்புகள்தான் முடிவானதாகும்.
12. வினாத் தொகுப்பில் விடையை குறியிடவோ, குறிப்பிட்டுக் காட்டவோ கூடாது.

SEE BACKSIDE OF THIS BOOKLET FOR ENGLISH VERSION OF INSTRUCTIONS

Tear here X

வினாத் தொகுப்பின் இம்மேலுறையை கண்காணிப்பாளர் கூறும் வரையில் கிழிக்கக் கூடாது
DO NOT TEAR THIS COVER OF THE QUESTION BOOKLET UNTIL YOU ARE ASKED TO DO SO

இங்கே கிழிக்கவும் X



1. கீழ்க்கண்ட வாக்கியங்களில் சரியானது எவை என்பதைத் தேர்ந்தெடு :

- I. நாணயங்கள் சமயநிலையைப் பற்றி அறிய பெரிதும் உதவி புரிகின்றன.
- II. நாணயங்கள் இலக்கியம் மற்றும் கல்வெட்டுச் சான்றுகளுக்கு கூடுதல் செய்திகளை அளிக்கின்றன.
- III. நாணயப் பரிவர்த்தனைக்கு மட்டுமே இவை உள்ளன.
- IV. நாணயங்கள் கலை மற்றும் அழகுணர்ச்சி மதிப்பீட்டிற்குரியவை.

இவற்றுள் :

- | | |
|-------------------------------|--------------------------|
| A) I மட்டும் சரியானது | B) I மற்றும் II சரியானவை |
| C) I, II மற்றும் III சரியானவை | D) அனைத்தும் சரியானவை. |

Consider the following statements :

- I. coins play vital role in the realm of the religious history
- II. coins supplement the literary and epigraphical accounts for reconstructing the political history
- III. coins play only for transaction
- IV. coins have aesthetic and artistic value.

Of the statements

- | | |
|------------------------------|-----------------------|
| A) I alone is correct | B) I & II are correct |
| C) I, II and III are correct | D) all are correct. |

2. கொடுங்கை என்பது இதன் நீட்சியாகும்

- | | |
|-----------|----------------|
| A) போதிகை | B) கபோதகம் |
| C) சிகரம் | D) அதிஷ்டானம். |

Kodungai is an extension of

- | | |
|------------|---------------|
| A) Potika | B) Kapotaka |
| C) Sikhara | D) Adisthana. |

3. சரபர் ன் அம்சமாகும்.

- | | |
|-----------|--------------|
| A) விஷ்ணு | B) முருகன் |
| C) சிவன் | D) மகாவீரர். |

Sarabha is a form of

- A) Vishnu
B) Muruga
C) Siva
D) Mahavira.

4. கீழ்க்கண்டவற்றுள் எது கனிமப்பொருள் ?

- A) பிரச் மரப்பட்டை
B) தந்தம்
C) கண்ணாடிப் பொருள்
D) பாப்பிரஸ்.

What, among the following is inorganic object ?

- A) Birch bark
B) Ivory
C) Glass
D) Papyrus.

5. சுடுமண் உருவங்கள் செய்யத் தேவையான வெப்பம்

- A) 1150° C
B) 1015° C
C) 150° C
D) 300° C.

Terracotta figures are fired at about

- A) 1150° C
B) 1015° C
C) 150° C
D) 300° C.

6. காரவேலன் ஆட்சி செய்த பகுதி

- A) ஆந்திரா
B) மேற்குத் தக்காணம்
C) கலிங்கம்
D) மத்திய இந்தியா.

Kharavela ruled the territory of

- A) Andhra
B) Western Deccan
C) Kalinga
D) Central India.

7. கீழ்க்கண்ட வாக்கியங்களைக் கவனி :

கூற்று (A) : மனிதனின் வரலாற்றை அறிய அவர்கள் பயன்படுத்திய பொருட்கள் துணை செய்கின்றன.

காரணம் (R) : அக்ழாய்வுகள் மூலம் வீட்டு பயன்பாட்டு தொல்பொருட்கள் வெளிக் கொணரப்படுகின்றன.

கீழே குறிப்பிட்டுள்ள குறியீட்டில் சரியான விடையைத் தேர்ந்தெடு :

- A) (A) மற்றும் (R) இரண்டும் சரி, மேலும் (R) என்பது (A) விற்கு சரியான விளக்கம்
B) (A) மற்றும் (R) இரண்டும் சரி, மேலும் (R) என்பது (A) விற்கு சரியான விளக்கமல்ல
C) (A) சரி ஆனால் (R) தவறு
D) (A) தவறு ஆனால் (R) சரி.

Consider the following statements :

Assertion (A) : Archaeology provides material for reconstructing the common man's history.

Reason (R) : The excavations often bring to light the day household objects.

Now select your answer according to the coding scheme given below :

- A) Both (A) and (R) are true and (R) is the correct explanation of (A)
 B) Both (A) and (R) are true, but (R) is not the correct explanation of (A)
 C) (A) is true, but (R) is false
 D) (A) is false, but (R) is true.

8. பட்டியல் I ஐ பட்டியல் II உடன் பொருத்தி, கீழே கொடுக்கப்பட்டுள்ள குறியீடுகளைக் கொண்டு சரியான விடையைத் தேர்ந்தெடு :

	பட்டியல் I	பட்டியல் II
a)	சர்வேயர்	1. அரும்பொருள்
b)	டிராப்ட்ஸ்மேன்	2. குழிகளை உருவாக்குதல்
c)	மார்க்ஸ்மேன்	3. காண்டூர் வரைபடம்
d)	காப்பாளர்	4. மண்ணுக்கு வரைபடம்.

குறியீடுகள் :

	a	b	c	d
A)	2	4	3	1
B)	4	2	3	1
C)	1	3	4	2
D)	3	4	2	1.

Match **List I** with **List II** correctly and select your answer using the codes given below :

List I	List II
a) Surveyor	1. Artefacts
b) Draftsman	2. Laying the trench
c) Marksman	3. Contour map
d) Curator	4. Section drawing.

Codes :

	a	b	c	d
A)	2	4	3	1
B)	4	2	3	1
C)	1	3	4	2
D)	3	4	2	1

9. தேரி ஒரு தொல்லியலிடம் ஆகும்.

- | | |
|------------------|-------------------|
| A) பழைய கற்காலம் | B) புதிய கற்காலம் |
| C) இடைகற்காலம் | D) செம்புகாலம். |

Teri is a site.

- | | |
|-----------------|------------------|
| A) Palaeolithic | B) Neolithic |
| C) Mesolithic | D) Chalcolithic. |

10. மன்னராட்சியின் போது யுவான் சுவாங் சாளுக்கிய நாட்டிற்கு வருகை புரிந்தார்.

- | | |
|---------------------------|-----------------------------|
| A) முதலாம் கீர்த்திவர்மன் | B) விஜயாதித்யா |
| C) இரண்டாம் புலிகேசி | D) இரண்டாம் கீர்த்திவர்மன். |

Hieun Tsang visited the Chalukya kingdom during the rule of

- | | |
|------------------|--------------------|
| A) Kirtivarman I | B) Vijayadhitya |
| C) Pulakesin II | D) Kirtivarman II. |

11. பட்டியல் I ஐ பட்டியல் II உடன் பொருத்தி, கீழே கொடுக்கப்பட்டுள்ள குறியீடுகளைக் கொண்டு சரியான விடையைத் தேர்ந்தெடு :

பட்டியல் I

பட்டியல் II

- | | |
|-------------------------------------|--------------|
| a) பெருவழுதி | 1. பல்லவர் |
| b) வாசிட்டி மகனுக்கு திருபுலுவாமிகு | 2. பாண்டியர் |
| c) குட்டுவன் கோதை | 3. சாதவாகனர் |
| d) மானபர | 4. சேரர். |

குறியீடுகள் :

	a	b	c	d
A)	3	4	1	2
B)	2	3	4	1
C)	4	2	3	1
D)	1	3	4	2.

Match List I with List II correctly and select your answer using the codes given below :

List I

List II

- | | |
|--------------------------------------|---------------|
| a) Peruvaluti | 1. Pallava |
| b) Vasitti Maganuku Thiru Pulumaviku | 2. Pandya |
| c) Kuttuvan Kotai | 3. Satavahana |
| d) Manapara | 4. Chera. |

Codes :

	a	b	c	d
A)	3	4	1	2
B)	2	3	4	1
C)	4	2	3	1
D)	1	3	4	2.

12. ஒரு சிவன் கோயிலின் மேற்கு தேவ கோஷ்டத்தில் இருப்பது

- A) தட்சிணாமூர்த்தி
B) தூர்க்கை
C) பிரம்மா
D) லிங்கோத்பவர்.

Western devakoshta of a Siva temple contains

- A) Dakshinamurti
B) Durga
C) Brahma
D) Lingodbhava.

13. சாஸ்தா சில சிற்பங்களில் மீது அமர்ந்த நிலையில் காணப்படுகிறார்.

- A) பூனை
B) எலி
C) யானை
D) முயல்.

Sasta is sometimes shown seated on

- A) cat
B) rat
C) elephant
D) rabbit.

14. 'பாட்டினா' என்பது

- A) பீகார் மாநில அருங்காட்சியகம்
B) ஒரு பொருளின் மீதுள்ள பாதுகாப்பு படிவு
C) பழங்குடி மக்களின் பொருள்
D) இசைக்கருவி.

What is patina ?

- A) A museum in Bihar
B) Protective film around the object
C) A tribal object
D) Musical instrument.

15. சுடப்பட்ட மண் என்பது

- A) சுளிமண்
B) பீங்கான்
C) சுல்
D) சுடுமண்.

'Baked Earth' is called

- A) clay
B) porcelain
C) stone
D) terracotta.

16. மெய்க்கீர்த்தி பகுதியை கல்வெட்டில் புகுத்தியவர்

- A) கௌடியல்யர் B) பாணினி
C) அரிசேனர் D) இவர்களுள் எவருமில்லை.

The introducer of Prasasti portion in the inscription was

- A) Kautilya B) Panini
C) Harisena D) None of them.

17. மஹாசமந்தர், பாண்டியர் காலத்தில் துறையின் பொறுப்பு வகித்தனர்.

- A) கருவூலம் B) படை
C) வேளாண்மை D) கோயில்கள்.

Mahasamanthas of the Pandya period were in charge of

- A) treasury B) army
C) agriculture D) temples.

18. புராதன சின்னங்கள் சட்டம் இயற்றப்பட்ட ஆண்டு

- A) 1905 B) 1904
C) 1958 D) 1899.

The Ancient Monuments Preservation Act was enacted in the year

- A) 1905 B) 1904
C) 1958 D) 1899.

19. பின்வருவனவற்றுள் எது சரியானது ?

- A) பாணை ஒரு உதவியாளர் என்பவர் பாணை ஒருகளுக்குப் பொறுப்பு
B) அகழாய்வு உதவியாளர், இயக்குநருக்கு உதவி புரிபவர்
C) அகழாய்வுக் குழியின் மேற்பார்வையாளர், அகழாய்வின் தலைவர் ஆவார்
D) தொல்பொருள் உதவியாளர், அகழ்வாராய்ச்சியில் கிடைக்கும் பொருட்களுக்கு பொறுப்பாளர்.

Which of the following statements is not correct ?

- A) Pottery Assistant is in charge of pottery yard
B) Excavation Assistant is to assist the Director
C) Site Supervisor is the chief of the excavation
D) Antiquity Assistant is responsible for objects retrieved from the excavation.

20. பெருங்கற்கால ஈமச்சின்னங்களில் நிறுத்தப்படும் கல்தூண்கள் என அழைக்கப்படும்.

- A) கல்வட்டம் B) டால்மென்
C) குத்துக்கற்கள் D) இவற்றுள் எதுவுமில்லை.

The erected stones in the Megalithic burials are called

- A) Cairn circle B) Dolmen
C) Menhirs D) None of these.

21. கீழ்க்கண்ட வாக்கியங்களில் சரியானது எவை என்பதைத் தேர்ந்தெடு :

தொல்லியல் இடங்களை மேற்பரப்பாய்வு செய்யப் பயன்படுத்தப்படும் அறிவியல் முறைகள்

- I. நவீன நிழற்பட தொழில்நுட்பம்
II. ஆகாய நிழற்படம்
III. ஆழ்கடலில் நிழற்படமெடுத்தல்
IV. ரிமோட் சென்ஸ்லிங் துணைக்கருவிகள்.

இவற்றுள் :

- A) I மட்டும் சரியானது B) I மற்றும் II சரியானவை
C) III மற்றும் IV சரியானவை D) அனைத்தும் சரியானவை.

Consider the following statements :

Scientific aid(s) in exploration of archeological sites is/are

- I. Sophisticated photographic technology
II. Aerial photography
III. Underwater photography
IV. Remote sensing aids.

Of these

- A) I alone is correct B) I & II are correct
C) III & IV are correct D) all are correct.

22. கீழ்க்கண்டவற்றில் எது ஓர் பரப்பாய்விற்கு தேவையில்லை ?

- A) கோடாரி
B) காமெரா
C) ஏணி
D) சைட்நோட்புத்தகம்.

Which of the following is not required for an exploration ?

- A) Pick axe
B) Camera
C) Scaffolding
D) Site notebook.

23. நர்மதை பள்ளத்தாக்கில் ஒரு மனித படிவம் ஆல் கண்டறியப்பட்டது.

- A) வீலர்
B) அருண் சோனாகியா
C) ஜே. சி. சர்மா
D) ஏ. ரங்கா ராவ்.

A human fossil at Narmada valley was discovered by

- A) Wheeler
B) Arun Sonakia
C) J. C. Sharma
D) A. Ranga Rao.

24. கீழ்க்காணும் கோயில்களில் எது குப்தர்களின் கோயில் ?

- A) நச்சனாகுதாராவிலுள்ள பார்வதி கோயில்
B) காஞ்சிபுரத்திலுள்ள விஷ்ணு கோயில்
C) கஜூராஹோவிலுள்ள சிவன் கோயில்
D) எல்லோராவிலுள்ள கைலாசர் கோயில்.

Among the following which is the Gupta temple ?

- A) Parvati temple at Nachna Kuthara
B) Vishnu temple at Kanchipuram
C) Siva temple at Khajuraho
D) Kailasa temple at Ellora.

25. ஜம்பை எவருடன் தொடர்புடையது ?

- A) அதியமான்
B) மாக்கோதை
C) நெடுஞ்செழியன்
D) இவர்களுள் எவருமில்லை.

Jambai is associated with

- A) Athiyaman B) Makotai
C) Neduncheliyan D) none of them.

26. வெள்ளி நாணயங்களை முதன்முதலில் வெளியிட்ட குப்த மன்னர்

- A) குமாரகுப்தர் B) சமுத்ரகுப்தர்
C) இரண்டாம் சந்திரகுப்தர் D) முதலாம் சந்திரகுப்தர்.

Who introduced the silver coin for the first time in the Gupta period ?

- A) Kumaragupta B) Samudragupta
C) Chandragupta II D) Chandragupta I.

27. கஜூரஹோவில் உள்ள லட்சுமணர் கோயில் இந்த வகையை சேர்ந்தது ?

- A) சாந்தார வகை B) நிரந்தர வகை
C) மண்டப வகை D) திறந்தவெளி வகை.

Lakshmana temple at Khajuraho belongs to

- A) Sandhara type B) Nirandhara type
C) Mandapa type D) Open air type.

28. சிவன் தக்கனின் யாகத்தை அழிக்கும்போது வடிவத்தில் தோன்றினார்.

- A) கஜாந்தகன் B) அஷ்டபத்ரன்
C) வீரபத்ரர் D) பாகுபாலி.

Siva took the form while destroying the yajna of Daksha.

- A) Gajantaka B) Astabhadra
C) Virabhadra D) Bahubali.

29. கீழ்க்கண்டவற்றுள் எது தீயை அடையாளம் காண / தீ எச்சரிக்கை செய்யப் பயன்படாது ?

- A) புகை கண்டுபிடிப்பான் B) சுவாலை கண்டுபிடிப்பான்
C) வெப்பம் கண்டுபிடிப்பான் D) ஒளி கண்டுபிடிப்பான்.

32. பின்வருவனவற்றுள் எது சரியான கூற்று ?

- A) காந்த பரப்பாய்வின் மூலம் புதைந்துள்ள இரும்பு உலைகளை கண்டுபிடிக்கலாம்
- B) காந்தப் பரப்பாய்வின் மூலம் ஈம குழிகளை கண்டுபிடிக்கலாம்
- C) காந்த பரப்பாய்வின் மூலம் தண்ணீர் இருக்கும் இடங்களை அறியலாம்
- D) காந்த பரப்பாய்வின் மூலம் புதைந்துள்ள மரப் பொருட்களை அறியலாம்.

Which of the following statements is correct ?

- A) The magnetic survey is useful in detecting buried iron kiln sites
- B) The magnetic survey is useful in detecting burial site
- C) The magnetic survey is useful in detecting water bodies
- D) The magnetic survey is useful in detecting wooden objects.

33. பீம்பெட்கா ல் உள்ளது.

- A) மத்தியப் பிரதேசம்
- B) மேற்கு வங்காளம்
- C) தமிழ்நாடு
- D) கர்நாடகம்.

Bhimbetka is in

- A) Madhya Pradesh
- B) West Bengal
- C) Tamil Nadu
- D) Karnataka.

34. மஹாசந்தி விக்ரஹிகா என்போர் துறையை கவனித்துக் கொண்டனர்.

- A) சட்டம், ஒழுங்கு
- B) நீதி
- C) அயல்நாட்டு உறவு
- D) கருவூலம்.

Mahasandhivighraha looked after the

- A) law and order
- B) judiciary
- C) foreign affairs
- D) treasury.

35. பெரிய லெய்டன் செப்பேடுகள் எதனுடன் தொடர்புடையது ?

- A) புத்த சமயம்
- B) ஜைனம்
- C) சைவம்
- D) வைஷ்ணவம்.

Larger Leiden plates were associated with

- A) Buddhism B) Jainism
C) Saivism D) Vaishnavism.

36. இந்திய நாணயவியல் ஆய்வு நிறுவனம் அமைந்துள்ள இடம் ?

- A) அஞ்சனேரி, மஹாராஷ்டிரம் B) பரிதாபாத், உத்திரப்பிரதேசம்
C) கோட்டயம், கேரளம் D) சென்னை, தமிழ்நாடு.

Indian Institute of Numismatic Studies is located in

- A) Anjaneri, Maharashtra B) Faridabad; Uttar Pradesh
C) Kottayam, Kerala D) Chennai, Tamil Nadu.

37. ஹலபேடு ஓய்ளாசேஸ்வரர் கோயில் அடித்தள மேடையில் கீழ்க்காணும் 5 வரிசைகள் கீழிருந்து முறையே காணப்படும் :

- A) அன்னப்பறவைகள், யாழிகள், கருக்கு வேலைப்பாடுகள், குதிரை வீரர்கள் மற்றும் யானைகள்
B) கருக்கு வேலைப்பாடுகள், குதிரை வீரர்கள், யானைகள், அன்னப்பறவைகள் மற்றும் யாழிகள்
C) யாழிகள், குதிரை வீரர்கள், யானைகள், அன்னப்பறவைகள் மற்றும் கருக்கு வேலைப்பாடுகள்
D) யானைகள், குதிரை வீரர்கள், கருக்கு வேலைப்பாடுகள், யாழிகள் மற்றும் அன்னப்பறவைகள்

The elevated basement of Hoysaleswara temple at Halebid contains the following 5 rows from the bottom :

- A) Hamsas, yalis, scroll work, horsemen and elephants
B) Scroll work, horsemen, elephants, hamsas and yalis
C) Yalis, horsemen, elephants, hamsas and scroll works
D) Elephants, horsemen, scroll work, yalis and hamsas.

38. மகிஷாசுரமர்த்தினி சிற்பம் கைகள் கொண்டிருக்க வேண்டும் என சில்பரத்னா கூறுகின்றது.

- A) 10 B) 8
C) 6 D) 12.

According to *Silparatna*, Mahishasura-mardini, should have hands.

- A) 10 B) 8
C) 6 D) 12.

39. கீழ்காண்பவற்றுள் எந்த வகைக் கருவி தீயணைக்கப் பயன்படுகின்றது ?

- A) நுரை வகை B) உலோக வகை
C) உண்மை வகை D) வண்ண வகை.

What among the following types is used for extinguishing fire ?

- A) Foam type B) Metal type
C) True type D) Colour type.

40. இந்த காற்று மாசுபடுத்தியால் தாஜ்மஹாலில் ஸ்டோன் லெப்ரசி (Stone leprosy) நேரிடுகிறது ?

- A) சல்ஃபர் ஆக்ஸைடுகள் B) நைட்ரஜன் ஆக்ஸைடுகள்
C) கார்போனைல் குளோரைடு D) கார்பன் மோனாக்சைடு.

Stone Leprosy cause in Taj Mahal due to which air pollutant ?

- A) Sulphur oxides B) Nitrogen oxides
C) Carbonyl chloride D) Carbon monoxide.

41. சிறந்த தொல்லியலாளர் கார்டன் சைல்ட் சிறக்கக் காரணங்கள்

- A) மிகவும் சிறந்த எழுத்தரும் பண்பாட்டுக் கூறுகளுக்கு புதிய விளக்கங்களை வழங்கியவர் கார்டன் சைல்ட்
B) நீண்டகாலம் பேராசிரியராகப் பணியாற்றியுள்ளார்
C) ஆஸ்திரேலியாவில் பிறந்த ஆங்கிலத் தொல்லியல் ஆய்வாளர்
D) சிறந்த சமூக ஆர்வலர்.

Gordon Childe is considered as Great Archaeologist because

- A) Gordon Childe was most prolific and influential writer on the new interpretation of cultural history
B) successively worked as professor
C) famous Australian born British archaeologist
D) great social thinker.

42. புரோடான் மாக்னெட்டோ மீட்டர் எதில் பயன்படுத்தப்படுகிறது ?

- A) எலக்ட்ரிசிட்டி ரெஸிஸ்டிவிட்டி சர்வே B) ஆகர் சர்வே
C) ஏரியல் சர்வே D) இவற்றுள் எதுவுமில்லை.

Proton Magnetometer is used in

- A) Electricity resistivity survey B) Auger survey
C) Aerial survey D) none of these.

43. புவியியலாளர்கள் புவியின் வரலாற்றை சகாப்தங்களாகப் பிரித்துள்ளனர்.

- A) 2 B) 4
C) 6 D) 8.

Geologists have divided the history of the earth into eras.

- A) 2 B) 4
C) 6 D) 8.

44. மைதவொலு செப்புப்பட்டயம் காலத்தைச் சார்ந்தது.

- A) பாண்டியர் B) முற்காலப் பல்லவர்
C) பிற்காலப் பல்லவர் D) சுங்கர்.

Maiydavolu copper plate belongs to the

- A) Pandya period B) early Pallava period
C) later Pallava period D) Sunga period.

45. எனும் இடத்திலுள்ள கல்வெட்டில் 'எருமிநாடு' என்னும் இடப்பெயர் குறிப்பிடப்பட்டுள்ளது.

- A) மேட்டுப்பட்டி B) சித்தண்ணவாசல்
C) விக் கிரமங்கலம் D) இவற்றுள் எதுவுமில்லை.

The place name 'Eruminadu' occurred in the inscription at

- A) Mettuppatti B) Sittannavasal
C) Vikkiramangalam D) none of these.

46. 'பொலங்காசு' என்னும் சொல் வருகின்ற சங்க இலக்கிய நூல் எது ?

- A) பதிற்றுப்பத்து B) பரிபாடல்
C) அகநானூறு D) புறநானூறு.

In which Sangam literature is the term 'Polankasu' appeared ?

- A) Padiruppattu B) Paripadal
C) Agananuru D) Purananuru.

47. குஷாணர் காலத்து மதுரா பிரிபு சிற்பங்கள் இவற்றால் உருவாக்கப்பட்டவை ?

- A) கருங்கல்
B) சாம்பல் நிற பலகைக்கல்
C) சிவப்பு புள்ளிகளைக் கொண்ட மணற்கல்
D) வெள்ளை சலவைக் கல்.

Sculptures of Madura School during Kushana period were made from

- A) granite B) grey slate stone
C) red spotted sandstone D) white marble.

48. ஜெயேஸ்டா என்பது

- A) காதல் தெய்வம் B) பெண் தெய்வம்
C) தீ தெய்வம் D) காற்று தெய்வம்.

Jyesta is a

- A) God of love B) Goddess
C) God of fire D) God of wind.

49. 'CAR' என்றால் என்ன ?

- A) கிளாஸிபைடு அக்ஸெஸன் ரிஜிஸ்டர்
B) குமுலேட்டிவ் ஆக்சன் ரிஜிஸ்டர்
C) கம்பைண்டு ஆக்சன் ரெஜிமண்ட்
D) கார்டர் அக்ஸெஸன் ரெஜிம்.

What is CAR ?

- A) Classified Accession Register B) Cumulative Action Register
C) Combined Action Regiment D) Carter Accession Regime.

50. காற்று மாசுபடுதலின் மானிட மூலங்களாவன

- I. புதைபடிவ எரிபொருள்களின் எரிப்பு
II. காடுகள் அழிப்பு
III. மக்கள்தொகை பெருக்கம்
IV. வாகனப்புகை.

இவற்றுள் :

- A) I மட்டும் சரியானது B) I மற்றும் II சரியானவை
C) I, II மற்றும் III சரியானவை D) அனைத்தும் சரியானவை.

The anthropogenic sources of air pollution are

- I. burnings of fossil fuels
II. deforestation
III. population explosion
IV. vehicular emissions.

Of these

- A) I alone is correct B) I & II are correct
C) I, II and III are correct D) all are correct.

51. இந்தியத் தொல்லியலின் தந்தை

- A) அலெக்சாண்டர் கானிங்கம் B) பிளிட்
C) மெடோஸ் டெய்லர் D) ஹெல்சட்.

Who is the father of Indian Archaeology ?

- A) Alexander Cunningham B) Fleet
C) Medows Taylor D) Hultsch.

52. சுட்ட களிமண்ணால் ஆன பொருட்களை எதன் மூலம் அறியலாம் ?

- A) பரப்பாய்வு முறை
B) தெர்மோ ரெம்னட் மக்னெடிக் சர்வே
C) ரெசிஸ்டிவிட்டி சர்வே
D) புரோப் சர்வே.

The burnt clay artefacts could be detected by adopting

- A) Field survey
B) Thermo-remnant magnetic survey
C) Resistivity survey
D) Probe survey.

53. பெரும்பான்மையான பழைய கற்கால கருவிகள் உருவாக்கப்பட்டவை.

- A) குவார்ட்சைட்
B) சால்கோபைரைட்
C) களிமண்
D) இலமேநைட்.

Most of the early palaeolithic tools were made of

- A) quartzite
B) chalcopyrite
C) clay
D) illmenite.

54. வேள்விக்குடி செப்பேடுகளை வெளியிட்டவர்

- A) நெடுஞ்செழியன்
B) நெடுஞ்சடையன் பராந்தகன்
C) ராஜசிம்மன்
D) வரகுணன்.

Velvikudi copper plates were issued by

- A) Neduncheliyan
B) Nedunchadaiyan Parantaka
C) Rajasimha
D) Varaguna.

55. பெரிய லெய்டன் செப்பேட்டில் குறிப்பிடப்படும் விகாரையின் பெயர் ஆகும்.

- A) சூளாமணிபன்ம விகாரை
B) குலோத்துங்க விகாரை
C) விக்ரமசோழ விகாரை
D) இவற்றுள் எதுவுமில்லை.

The name of the Vihara mentioned in the Larger Leiden plates is

- A) Sulamanipanma Vihara
B) Kulothunga Vihara
C) Vikramasola Vihara
D) none of these.

56. தமிழகத்தில் கிடைத்துள்ள முத்திரை நாணயங்களில் பொதுவான குறியீடு எது ?

- A) யானை B) திரிகூலம்
C) சூரியன் D) புலி.

Which is the common symbol found on the punch marked coins of Tamil Nadu ?

- A) Elephant B) Trishula
C) Sun D) Tiger.

57. சாரனாத்தில் உள்ள சிங்க தலைகள் காணப்படும் பட்டப்பலகையில் காணப்படும் நான்கு விலங்கு உருவங்கள்

- A) சிங்கம், குதிரை, யானை மற்றும் காளை
B) பசு, யானை, குதிரை மற்றும் சிங்கம்
C) புலி, குதிரை, சிங்கம் மற்றும் காளை
D) பசு, புலி, யானை மற்றும் குதிரை.

The four animals carved into abacus of lion capital of Sarnath are

- A) lion, horse, elephant and bull
B) cow, elephant, horse and lion
C) tiger, horse, lion and bull
D) cow, tiger, elephant and horse.

58. காளி நிறமுடையவள்; அவளது முகம் நிறமுடையது.

- A) நீலம் மற்றும் பச்சை B) கருப்பு மற்றும் சிவப்பு
C) சிவப்பு மற்றும் மஞ்சள் D) பச்சை மற்றும் நீலம்.

Kaali is of colour and her face is in colour.

- A) blue and green B) black and red
C) red and yellow D) green and blue.

59. கீழ்க்கண்ட நிறுவனங்களுள் எது அருங்காட்சியகப் பொருட்களைப் பதிவு செய்யும் முறைகளை உருவாக்குகின்றது :

- A) ஐகாம் (ICOM) B) சிடாக் (CIDOC)
C) ஏஎஸ்ஐ (ASI) D) யுனெஸ்கோ (UNESCO).

63. குமார தந்திரம் கீழ்க்காண்பவற்றுள் ஐ சுப்பிரமணியரின் அம்சமாக குறிப்பிடவில்லை.

- A) ஸ்கந்தர் B) சண்முகர்
C) குமாரர் D) சரகர்.

Kumara tantra does not mention about as an aspect of Subrahmanya.

- A) Skanda B) Shanmukha
C) Kumara D) Saraka.

64. 'SWOT' என்ற முறை எதைச் சார்ந்தது ?

- A) காட்சிப்படுத்தும் முறை B) சந்தைப்படுத்துதல் ஆய்வு
C) பதிவு செய்யும் முறை D) பெர்சுள் பாதுகாப்பு முறை.

SWOT is

- A) a display method B) a marketing analysis
C) a documentation procedure D) a conservation process.

65. எந்த வயதில் ஜான் மார்ஷல் இந்தியத் தொல்லியல் பரப்பாய்வு மையத்தில் டைரக்டர் ஜெனரலாக நியமிக்கப்பட்டார்

- A) இளம் 32 வயதில் B) இளம் 26 வயதில்
C) இளம் 24 வயதில் D) இளம் 30 வயதில்.

At what age was John Marshall appointed as the Director General of Archaeological Survey of India in 1902 ?

- A) At the young age of 32 B) At the young age of 26
C) At the young age of 24 D) At the young age of 30.

66. எலக்ட்ரிக் ரெஸிஸ்டிவிட்டி சர்வே மூலம் தொல்லியல் கட்டடங்களை முதன்முதலாக கண்டறிந்தவர் .

- A) R. J. C. அட்கின்சன் B) கிராவ்லே
C) V. D. கிருஷ்ணசுவாமி D) பேராசியர். ஜூயனெர்.

74. பாதுகாக்கப்பட்ட சின்னம் எந்த சட்டத்தின் அடிப்படையில் மத்திய அரசு கையகப்படுத்துகிறது ?

- A) நிலம் கையகப்படுத்தப்படும் சட்டம், 1894
- B) தொன்மைச் சின்னங்கள் மற்றும் தொல்லியல் இடங்கள் மற்றும் எச்சங்கள் சட்டம், 1958
- C) தொல்பொருட்கள் மற்றும் கலைபொருட்கள் சட்டம், 1972
- D) இந்திய புதைபடிவச் சட்டம், 1878.

The Central Government may acquire the protected monument under the provisions of the

- A) Land Acquisition Act, 1894
- B) Ancient Monuments and Archaeological Sites and Remains Act of 1958
- C) The Antiquities and Art Treasures Act, 1972
- D) Indian Treasure Trove Act, 1878.

75. தென்னிந்தியாவில் மார்ட்டிமர் வீலர் மேற்கொண்ட அகழாய்வுகள்

- A) தட்சசீலம், அரிக்கமேடு
- B) ஹரப்பா, பிரம்மகிரி
- C) அரிக்கமேடு, பிரம்மகிரி
- D) இவற்றுள் எதுவுமில்லை.

Mortimer Wheeler excavated which of the following places in South India ?

- A) Taxila, Arikamedu
- B) Harappa, Brahmagiri
- C) Arikamedu, Brahmagiri
- D) None of these.

76. பின்வருவனவற்றுள் எது சரியானது ?

- A) புகைப்படங்களை அளவை படங்களாக மாற்றுதலுக்கு போட்டோ கிராமட்ரி என்று பெயர்
- B) வரைபடங்களை புகைப்படங்களாக மாற்றுதலுக்கு போட்டோ கிராமட்ரி என்று பெயர்
- C) புகைப்படங்களை மென்பதிவாக மாற்றுதலுக்கு போட்டோ கிராமட்ரி என்று பெயர்
- D) வரைபடங்களை மென்பதிவாக மாற்றுவதற்கு போட்டோ கிராமட்ரி என்று பெயர்.

Which of the following statements is correct ?

- A) The technique of transforming aerial photography into a scaled plan is called photogrammetry
- B) The technique of transferring the drawings into photography is called photogrammetry
- C) The technique of transferring the photography into soft copy is called photogrammetry
- D) The technique of transferring the drawings into soft copy is called photogrammetry.

77. 'ஆடிடோரியம் குகை'ல் இருக்கிறது.

- A) காஷ்மீர்
- B) பீம்பேட்கா
- C) ராஜஸ்தான்
- D) இவற்றுள் எதுவுமில்லை.

'Auditorium cave' is at

- A) Kashmir
- B) Bhimbetka
- C) Rajasthan
- D) none of these.

78. களப்பிரரை வென்ற பாண்டிய மன்னன்

- A) சிம்ம விஷ்ணு
- B) கடுங்கோன்
- C) முத்தலாம் வரகுணன்
- D) ஸ்ரீமாற ஸ்ரீவல்லபன்.

The Pandya ruler who defeated the Kalabhras is

- A) Simhavishnu
- B) Kadungon
- C) Varaguna I
- D) Srimara Srivallabhan.

79. ஆசியவியல் கழகத்தை நிறுவியவர் யார் ?

- A) சர் ஜன் மார்ஷல்
- B) சர் மார்ட்டிமர் வீலர்
- C) சர் வில்லியம்ஸ் ஜோன்ஸ்
- D) இவர்களுள் எவருமில்லை.

Who was the founder of Asiatic Society ?

- A) Sir John Marshall
- B) Sir Mortimer Wheeler
- C) Sir Williams Jones
- D) None of them.

80. யாருடைய நாணயத்தில் இராமர் மற்றும் சீதை உருவம் மற்றும் இராம சியா என நாகரி எழுத்துப் பொறிப்பும் இடம்பெற்றுள்ளது ?

- A) பாபர் B) அக்பர்
C) ஹிமாயூன் D) பால்பன்.

The effigy of Rama and Sita with the words Rama-Siya in Nagari appeared on the coins of

- A) Babar B) Akbar
C) Humayun D) Balban.

81. கொடும்பாளூர் மூவர் கோவில் இத்திசையே நோக்கி உள்ளது

- A) கிழக்கு B) மேற்கு
C) தெற்கு D) வடக்கு.

Muvarkoil at Kodumbalur faces

- A) East B) West
C) South D) North.

82. அபஸ்மர புருஷர் என்பவர்

- A) அபஸ்மரத்தின் கணவர் B) சிவனின் காலால் நசுக்கப்படுபவர்
C) ஒரு மரம் D) ஓர் அணிகலன்.

Apasmara Purusha is

- A) husband of Apasmara B) trampled under the feet of Siva
C) a tree D) an ornament.

83. கீழ்க்கண்டவற்றுள் எந்த வாயு காகிதத்தைப் பாதிக்காது ?

- A) ஆக்ஸிஜன் B) சல்பர் டை ஆக்ஸைடு
C) கரியமில வாயு D) ஹைட்ரஜன் சல்பைடு.

Which of the following gases does not affect the paper ?

- A) Oxygen B) Sulphur dioxide
C) Carbon dioxide D) Hydrogen sulphide.

84. கீழ்க்கண்ட வாக்கியங்களைக் கவனி :

கூற்று (A) : சமநிலையானது ஒரு பொருள் அகழ்ந்தெடுக்கப்பட்டவுடன் பாதிக்கப்படுகிறது.

காரணம் (R) : சமநிலை பாதிக்கப்படுவதற்கு சுற்றுச்சூழல் காரணிகளே பொறுப்பாகின்றன.

கீழே குறிப்பிட்டுள்ள குறியீட்டில் சரியான விடையைத் தேர்ந்தெடு :

- A) (A) மற்றும் (R) இரண்டும் சரி, மேலும் (R) என்பது (A) விற்கு சரியான விளக்கம்
 B) (A) மற்றும் (R) இரண்டும் சரி, மேலும் (R) என்பது (A) விற்கு சரியான விளக்கமல்ல
 C) (A) சரி ஆனால் (R) தவறு
 D) (A) தவறு ஆனால் (R) சரி.

Consider the following statements :

Assertion (A) : A balanced state of equilibrium is disturbed when an object is excavated

Reason (R) : The environmental factors are responsible for the disturbance of equilibrium.

Now select your answer according to the coding scheme given below :

- A) Both (A) and (R) are true and (R) is the correct explanation of (A)
 B) Both (A) and (R) are true, but (R) is not the correct explanation of (A)
 C) (A) is true, but (R) is false
 D) (A) is false, but (R) is true.

85. பண்டைய மானிட பண்பாட்டின் பொருள் எச்சங்களை திறனாய்ந்து பழம்பொருட்களைப் பற்றி கற்பது

- A) மானிடவியல்
 B) தொல்லியல்
 C) சமூகவியல்
 D) உயிரிதிக ஆய்வியல்.

The study of antiquity by analysing the material remains of ancient human culture is known as

- A) Anthropology
 B) Archaeology
 C) Sociology
 D) Histology.

86. மார்ட்டிமர் வீலரால் தொடங்கப்பட்ட இந்திய தொல்லியல் வெளியீடுகளின் பெயர்

- A) பண்டைய இந்தியா மற்றும் இந்திய தொல்லியல்
- B) கல்வெட்டு, தமிழிகா
- C) இந்திய தொல்லியல் ஓர் மறுஆய்வு
- D) இவற்றுள் எதுவுமில்லை.

What Archaeological publications of India was started by Mortimer Wheeler ?

- A) Ancient India and Indian Archaeology
- B) Kalvettu, Damillica
- C) Indian Archaeology — 'A Review
- D) None of these.

87. பயிரிட்ட தடயங்கள் எதில் நன்கு தெரியும் ?

- A) விண்வெளி புகைப்படம்
- B) ஆகர் பரப்பாய்வு
- C) காந்த பரப்பாய்வு
- D) புரோப் பரப்பாய்வு.

Crop marks are visible in

- A) Aerial photography
- B) Auger survey
- C) Magnetic survey
- D) Probe survey.

88. சோகன் பள்ளத்தாக்கு ல் உள்ளது.

- A) மகாராஷ்டிரா
- B) மத்திய பிரதேசம்
- C) கர்நாடகம்
- D) பீகார்.

Sohan valley is in

- A) Maharashtra
- B) Madhya Pradesh
- C) Karnataka
- D) Bihar.

89. மாமல்லபுரம் கடற்கரைக் கோவிலைக் கட்டியவர்

- A) சிம்மவிஷ்ணு பல்லவர்
- B) மாறவர்மன் அரிகேசரி
- C) ராஜசிம்ம பல்லவர்
- D) விஜயாலய சோழன்.

The famous shore temple at Mamallapuram was built by

- A) Simhavishnu Pallava B) Maravarman Arikesari
C) Rajasimha Pallava D) Vijayalaya Chola.

90. தேவரடியார் எதனுடன் தொடர்புடையவர்

- A) இசை B) கோயில்
C) வணிகம் D) இவற்றுள் எதுவுமில்லை.

Devaradiyar was associated with

- A) music B) temple
C) trade D) none of these.

91. பொருளாதார தொல்லியல் ஆய்வுகள் இவற்றின் அடிப்படையில் மேற்கொள்ளப்படுகின்றன :

- I. பொருட்கள் உற்பத்தி, விநியோகம் மற்றும் பயன்படுத்துதல் அடிப்படையில்
- II. வணிகம் மற்றும் பரிமாற்றம்
- III. இயற்கை வளங்களின் மேலாண்மை
- IV. வேளாண்மை, நீர்ப்பாசனம் மற்றும் கால்நடை வளர்ப்பு.

இவற்றுள் :

- A) I மட்டும் தவறானது B) I மற்றும் II சரியானவை
C) II மற்றும் III சரியானவை D) அனைத்தும் சரியானவை.

Economic archaeology is closely related in the study of aspects regarding

- I. production, distribution and consumption of commodities
- II. trade and exchange system
- III. management of natural resources
- IV. agriculture, irrigation and animal husbandry.

Of these

- A) I is false B) I & II are true
C) II & III are true D) all are true.

92. மெக்கர் எர்த் டெஸ்டர் என்னும் கருவி எதில் பயன்படுத்தப்படுகிறது ?

- A) புரோப் சர்வே B) ஆகர் சர்வே
C) ஏரியல் சர்வே D) எலக்ட்ரிசிட்டி ரெசிஸ்டிவிட்டி சர்வே.

A special instrument called Megger Earth Tester is used in

- A) Probe survey B) Auger survey
C) Aerial survey D) Electricity resistivity survey.

93. மொகன்சதாரோ என்பதன் பொருள்

- A) இறந்தவர்களின் மேடு B) கடவுளின் மலை
C) தங்கத்தின் மேடு D) இவற்றுள் எதுவுமில்லை.

Mohenjodaro means

- A) mound of the dead B) mount of the God
C) mound of the gold D) none of these.

94. பல்லவ நாட்டிற்கு வருகை புரிந்த சீனப் பயணி

- A) இட்சிங் B) யுவான்கவாங்
C) பாஹியான் D) கன்பூசியஸ்.

The Chinese traveller who visited Pallava kingdom was

- A) Itsing B) Hieun Tsang
C) Fahien D) Confucius.

95. பட்டியல் I ஐ பட்டியல் II உடன் பொருத்தி, கீழே கொடுக்கப்பட்டுள்ள குறியீடுகளைக் கொண்டு சரியான விடையைத் தேர்ந்தெடு :

பட்டியல் I

- a) தறியிறை
b) கடமை
c) தட்டாரப்பாட்டம்
d) மீன்பாட்டம்.

பட்டியல் II

1. பொற்கொல்லர் மீதான வரி
2. மீன்பிடித்தலுக்கான வரி
3. தறி மீதான வரி
4. விவசாய நிலத்தின் மீதான வரி

குறியீடுகள் :

- | | a | b | c | d |
|----|---|---|---|----|
| A) | 4 | 3 | 2 | 1 |
| B) | 3 | 4 | 1 | 2 |
| C) | 1 | 2 | 4 | 3 |
| D) | 2 | 4 | 1 | 3. |

Match **List I** with **List II** correctly and select your answer using the codes given below :

List I		List II	
a)	Tari-irai	1.	Tax on goldsmith
b)	Kadamal	2.	Tax on fishing
c)	Tattarapattam	3.	Tax on loom
d)	Minpattam	4.	Tax on cultivable land

Codes :

	a	b	c	d
A)	4	3	2	1
B)	3	4	1	2
C)	1	2	4	3
D)	2	4	1	3.

96. பட்டியல் I ஐ பட்டியல் II உடன் பொருத்தி, கீழே கொடுக்கப்பட்டுள்ள குறியீடுகளைக் கொண்டு சரியான விடையைத் தேர்ந்தெடு :

பட்டியல் I		பட்டியல் II	
a)	தமிழ் காயின்ஸ்	1.	D. தேசிகாச்சாரி
b)	காயின்ஸ் ஆய் செளத் இந்தியா	2.	R. கிருஷ்ணமூர்த்தி
c)	சௌத் இந்தியன் காயின்ஸ்	3.	R. நாகசாமி
d)	சங்கம் ஏஜ் காயின்ஸ்	4.	சர் வால்டர் எலியட்

குறியீடுகள் :

	a	b	c	d
A)	2	4	3	1
B)	3	4	1	2
C)	4	2	1	3
D)	2	1	4	3.

Match **List I** with **List II** correctly and select your answer using the codes given below :

List I	List II
a) Tamil coins	1. D. Desikachari
b) Coins of South India	2. R. Krishnamurthi
c) South Indian coins	3. R. Nagaswamy
d) Sangam Age coins	4. Sir Walter Elliot

Codes :

	a	b	c	d
A)	2	4	3	1
B)	3	4	1	2
C)	4	2	1	3
D)	2	1	4	3

97. மானசாரம் என்னும் நூல் இதைப் பற்றி பேசுகிறது

- | | |
|------------------------|-----------------------|
| A) கல்வெட்டியல் | B) நாணயவியல் |
| C) கோயில் கட்டிடக் கலை | D) வெளிநாட்டு வணிகம். |

The text Manasaram speaks about

- | | |
|------------------------|--------------------|
| A) epigraphy | B) numismatics |
| C) temple architecture | D) foreign trades. |

98. கடிசூத்திரம் என்பது

- | | |
|-----------------------|--------------------|
| A) ஒரு படிமவியல் நூல் | B) ஒரு சிற்பம் |
| C) இடுப்புப்பட்டை | D) கழுத்துப்பட்டை. |

Katisutra is

- | | |
|-------------------------|---------------|
| A) an iconographic text | B) an image |
| C) waist band | D) neck band. |

99. சுவர்ப் பெட்டி என்பது என்ன ?

- A) பொருள் வைக்கும் பெட்டி
B) காட்சிப் பெட்டி
C) சட்டம் சம்பந்தமானது
D) இவற்றுள் எதுவுமில்லை.

What is a wall case ?

- A) Suitcase
B) Showcase
C) Law suit
D) None of these.

100. 'களத் தொல்லியலில் பாதுகாப்பு' என்ற நூலின் ஆசிரியர்

- A) எச். ஜெ. பிலெண்டர்லித்
B) எ. ஈ. ஏ. வெர்னர்
C) ஈ. ஏ. டோமன்
D) ஐ. பி. டிரெவெல்ட்.

The author of the work 'Conservation in Field Archaeology' is

- A) H. J. Plenderleith
B) A. E. A. Werner
C) E. A. Dowman
D) I. P. Drewelt.

101. சில்வர் குளோரைடு எத்தகைய நிறத்தைக் கொண்டது ?

- A) தூய வெண்மை நிறம்
B) மஞ்சள் நிறம்
C) சாம்பல் நிறம்
D) பழுப்பு நிறம்.

Silver chloride is colour.

- A) pure white
B) yellow
C) grey
D) brown.

102. சர்வதேச பொம்மை அருங்காட்சியகம் ல் அமைந்துள்ளது.

- A) சென்னை
B) ஹைதராபாத்
C) டெல்லி
D) கராச்சி.

International Dolls Museum is located at

- A) Chennai
B) Hyderabad
C) Delhi
D) Karachi.

103. பாறை பற்றிய படிக்கல் ஆய்வு இவ்வாறு அறியப்படுகிறது ?

- A) ஜியாலஜி
B) பாலினாலஜி
C) பெடாலஜி
D) பெட்ராலஜி.

The study of crystalline structure of the stone is known as

- A) Geology
B) Palynology
C) Pedalogy
D) Petrology.

104. சானூரில் அகழாய்வினை மேற்கொண்டவர்

- A) N. R. பானர்ஜி & K. V. செளந்தர்ராஜன்
B) வீலர் & H. D. சங்காலியா
C) K. V. இராமன்
D) இவர்களுள் எவருமில்லை.

Sanur was excavated by

- A) N. R. Banerjee & K. V. Soundarrajan
B) Wheeler & H. D. Shankalia
C) K. V. Raman
D) none of them.

105. கீழே கொடுக்கப்பட்டுள்ள காலத்தில் மார்ஷல் சகாப்தம் என அறியப்படுவது எது ?

- A) 1900-1944
B) 1905-1944
C) 1902-1944
D) 1910-1944.

Which of the following periods is known as 'Marshall Era' ?

- A) 1900-1944
B) 1905-1944
C) 1902-1944
D) 1910-1944.

106. ராஜதரங்கிணியின் ஆசிரியர் யார் ?

- A) கலஹானா
B) பவபூதி
C) தண்டின்
D) பில்ஹானா.

Who is the author of Rajatarangini ?

- A) Kalhana
B) Bhavabhuti
C) Dandin
D) Bilhana.

107. 'நிறைபொன்' என்றால் என்ன ?

- A) சுத்தத் தங்கம்
B) தங்கம்
C) பொன் மீதான வரி
D) இவற்றுள் எதுவுமில்லை.

The term 'Niraipon' means

- A) pure gold
B) gold
C) tax on gold
D) none of these.

108. முத்திரைக் காசு என்ற பெயர் கீழ்க்கண்ட அடிப்படையில் அழைக்கப்படுகிறது

- A) இவை சிறப்பான குறியீடுகளைப் பெற்றுள்ளதால்
B) நாணயத்தை செய்யும் தொழில்நுட்ப அடிப்படையில்
C) இவை 5 குறியீடுகளைப் பெற்றிருப்பதால்
D) இவை 5 கிராம் எடை உள்ளதால்.

Punch marked coin is named after

- A) it has special symbols
B) a technique in the preparation of coin
C) it has five symbols
D) it has a weight of 5 grams.

109. திரிரதம், பஞ்சரதம், சப்தரதம் என்றழைக்கப்படும் பிதுக்கங்கள்

- A) வடஇந்திய கோயில்களில் காணப்படுகின்றன
B) கர்நாடக கோயில்களில் காணப்படுகின்றன
C) தமிழ்நாட்டு கோயில்களில் காணப்படுகின்றன
D) கேரள கோயில்களில் காணப்படுகின்றன.

Triratha, Pancharatha and Saptaratha projections are noticed in the

- A) North Indian temples B) Temples of Karnataka
C) Temples of Tamil Nadu D) Temples of Kerala.

110. காமிகம் & காரணம் என்பவை

- A) நிற்கும் விதங்கள் B) அமரும் விதங்கள்
C) அணிசலன்கள் D) படிமவியல் குறித்த ஆகமங்கள்.

Kāmika and Kārna are

- A) standing postures B) sitting postures
C) ornaments D) agamas dealing with iconography.

111. 'முடி கொண்ட சோழன்' என்ற பெயர் பொறித்த தங்க நாணயத்தை வெளியிட்டவர்

- A) முன்றாம் குலோத்துங்கன் B) முதலாம் குலோத்துங்கன்
C) முதலாம் இராஜராஜன் D) முதலாம் இராஜேந்திரன்.

The gold coin with a legend 'Mudikonda' was issued by

- A) Kulothunga III B) Kulothunga I
C) Rajaraja I D) Rajendra I.

112. ஒரிசா கோயில்களில் 'கண்டி' என்ற அமைப்பு இந்த இரண்டு அங்கங்களுக்கிடையே வரும்

- A) பாபாகம் மற்றும் ஜங்காவுக்குமிடையே B) ஜங்கா மற்றும் மஸ்தககத்துக்கிடையே
C) மஸ்தகம் மற்றும் காபுரிக்கிடையே D) இவற்றுள் எதுவுமில்லை.

In Orissa temples 'Gandi' comes in between

- A) Papaga and Janga B) Janga and Mastaka
C) Mastaka and Khapuri D) none of these.

113. சங்கும், சக்கரமும் கடவுள்களின் கையில் காணப்படும்.

- A) சிவன் மற்றும் விஷ்ணு B) தூர்கை மற்றும் விஷ்ணு
C) விஷ்ணு மற்றும் பிரம்மன் D) பிரம்மன் மற்றும் மகாவீரர்.

Conch and wheel are held by

- A) Siva & Vishnu
B) Durga & Vishnu
C) Vishnu & Brahma
D) Brahma & Mahavira.

114. ஜவுளிகளுக்கான காலிகோ அருங்காட்சியகம் எங்குள்ளது ?

- A) அலகாபாத்
B) அகமதாபாத்
C) குவாலியர்
D) பரோடா.

Where is the Calico Museum of Textile located ?

- A) Allahabad
B) Ahmadabad
C) Gwalior
D) Baroda.

115. வெள்ளிப் பொருட்கள் குளோரைடுடன் சேரும் போது உருவாவது

- A) சில்வர் சல்பைடு
B) சில்வர் குளோரைடு
C) சில்வர் ஆக்ஸைடு
D) சில்வர் கார்பனைட்.

Silver objects in contact with chlorides turn into

- A) Silver sulphides
B) Silver chloride
C) Silver oxide
D) Silver carbonate.

116. அசோகரின் சபாஸ்கார்கி கல்வெட்டில் பயன்படுத்தப்பட்டுள்ள எழுத்து

- A) பிராமி.
B) கரோஷ்தி
C) அசோகர் பிராமி
D) இவற்றுள் எதுவுமில்லை.

The script which was used in Shabazgarhi inscription of Asoka is

- A) Brahmi
B) Kharosthi
C) Asokan Brahmi
D) none of these.

117. மூன்று கால முறை இதனைக் குறிப்பிடுகிறது ?

- A) தங்க காலம், வெள்ளி காலம் மற்றும் வெண்கல காலம்
B) வேத காலம், இதிகாச காலம் மற்றும் புராண காலம்
C) கற்காலம், வெண்கல காலம் மற்றும் இரும்பு காலம்
D) வெண்கல காலம், வெள்ளி காலம் மற்றும் தங்க காலம்.

The three age system refers to

- A) Golden age, Silver age and Bronze age
- B) Vedic age, Epic age and Puranic age
- C) Stone Age, Bronze age and Iron age
- D) Bronze age, Silver age and Golden age.

118. குன்றத்தூரில் அகழ்வாராய்ச்சியினை மேற்கொண்டவர்

- A) Y. D. ஷர்மா
- B) வீலர்
- C) V. D. கிருஷ்ணசாமி
- D) B. K. தாபர்.

The excavation at Kunrathur was conducted by

- A) Y. D. Sharma
- B) Wheeler
- C) V. D. Krishnaswamy
- D) B. K. Thapar.

119. பையம்பள்ளியானது ஒரு சார்ந்த இடமாகும்.

- A) பனிபடர்வு
- B) பழங்கற்காலம்
- C) புதிய கற்காலம் மற்றும் இரும்புகாலம்
- D) இவற்றுள் எதுவுமில்லை.

Payyampalli is a site.

- A) Ice age
- B) Paleolithic
- C) Neolithic & Iron age
- D) None of these.

120. பரமாரர் வம்சத்தில் கலை, இலக்கியப் புரவலர் யார்?

- A) சிந்துராஜ்
- B) யசோவர்மன்
- C) ராஜாபோஜர்
- D) சுபத்வர்மன்.

Who was the great patron of art and literature under Parmara dynasty ?

- A) Sindhuraj
- B) Yasovarman
- C) Raja Bhoj
- D) Subahtvarman.

121. பின்வருவனவற்றுள் எது பல்லவர் வெளியிட்டவை ?

- A) கங்கை கொண்ட
- B) பகாபிடுகு
- C) மலைநாடு கொண்ட
- D) பெருவழுதி.

Which one of the following was issued by the Pallavas ?

- A) Gangai Konda B) Pakapidugu
C) Malainadu Konda D) Peruvaluti.

122. ரேகா பிரசாத கோயில்கள் அதிக அளவில்

- A) தமிழகத்தில் காணப்படுகின்றன B) கேரளாவில் காணப்படுகின்றன
C) கர்நாடகத்தில் காணப்படுகின்றன D) ஒரிசாவில் காணப்படுகின்றன.

Rekha Prasadam temples are predominantly

- A) found in Tamil Nadu B) found in Kerala
C) found in Karnataka D) found in Orissa.

123. மிகவும் அழகான சண்டேஸ்வர அணுக்கிரமூர்த்தி சிற்பம் இல் உள்ளது.

- A) தஞ்சாவூர் B) காஞ்சிபுரம்
C) கங்கை கொண்ட சோழபுரம் D) கும்பகோணம்.

A very beautiful image of Candeswara anugraha murti is found at

- A) Tanjore B) Kanchipuram
C) Gangai Konda Cholapuram D) Kumbakonam.

124. கீழ்க்காணும் அருங்காட்சியகங்களில் எங்கு அமராவதி ஸ்தூபத்தைச் சேர்ந்த சிற்பங்கள் காணப்படுகின்றன ?

- A) மதுரை அருங்காட்சியகம் B) திருச்சி அருங்காட்சியகம்
C) நைநிடால் அருங்காட்சியகம் D) அரசு அருங்காட்சியகம், சென்னை.

Where does one find Amaravathi Stupa collections ?

- A) Madurai Museum B) Trichy Museum
C) Nainital Museum D) Government Museum, Chennai.

125. தங்கத்தாலான பொருட்கள் எப்பொருளால் பாதுகாப்பாக சுற்றி வைக்க வேண்டும் ?

- A) மெல்லிழைத்தாள் B) கடினமான தாள்
C) பருத்தி துணி D) நைலான் துணி.

Gold objects should always be kept wrapped in

- A) soft tissue paper B) rough paper
C) cotton cloth D) nylon cloth.

126. இந்தியவியல் ஆய்வுகளைப் பிரபலப்படுத்திய அமைப்பு

- A) இந்தியத் தொல்லியல் கழகம் B) ஆசியவியல் கழகம்
C) இந்தியக் கல்வெட்டியல் கழகம் D) தமிழகத் தொல்லியல் கழகம்

Indological studies were popularised by

- A) Indian Archaeological Society
B) Asiatic Society
C) Epigraphical Forum of India
D) Tamil Nadu Archaeological Society.

127. பரமாரர் வம்சத்தைத் தோற்றுவித்தவர் யார் ?

- A) முதலாம் சியாகர் B) உபேந்திரர்
C) முதலாம் வகபதி D) வைரி சிங்.

Who was the founder of Parmara dynasty ?

- A) Siyaka I B) Upendra
C) Vakapati I D) Vairi Singh.

128. கேரளாவில் உள்ள முக்கியமான பழைய கற்கால பகுதிகளில் ஒன்று

- A) திரிகூர் B) பாலக்காடு
C) கொல்லம் D) எர்ணாகுளம்.

..... is one of the major paleolithic regions in Kerala.

- A) Thrissur B) Palghat
C) Kollam D) Ernakulam.

129. எது சரியான கூற்று ?

- A) இரு பெக்லைனில் ஒன்று பூஜ்ஜிய முனை மற்றொன்று பூஜ்ஜிய மல்லாத முனை
- B) இரு பெக்லைனில் ஒன்று டேஸ் முனை மற்றொன்று டேஸ் இல்லாத முனை
- C) இரு பெக்லைனில் ஒன்று பெக்லைன் மற்றொன்று பெக் அல்லாத முனை
- D) இரு பெக்லைனில் ஒன்று டேட்டம்லைன் மற்றொன்று டேட்டம் அல்லாத முனை.

Which is the correct statement ?

- A) Of the two peg lines one is called as zero end and another is called as non-zero end
- B) Of the two peg lines one is called as dash end and another is called as non-dash end
- C) Of the two peg lines one is called as peg line and another is called as non-peg line
- D) Of the two peg lines one is called as datum line and another is called as non-datum line.

130. நீரடி அகழாய்வுடன் தொடர்புடைய அறிவியல் கருவிகளாவன :

- I. எக்கோ சவுண்டர்
- II. புரோட்டான் மேக்ன்ட்டோ மீட்டர்
- III. சைடு ஸ்கேன் சோனார்.

இவற்றுள் :

- A) I மற்றும் II சரியானவை
- B) I மற்றும் III சரியானவை
- C) II மற்றும் III சரியானவை
- D) அனைத்தும் சரியானவை.

Scientific instruments associated with underwater Archaeology are

- I. Echo sounder
- II. Proton Magnetometer
- III. Side scan sonar

Of these

- A) I and II are correct
- B) I and III are correct
- C) II and III are correct
- D) All are correct.

Match **List I** with **List II** correctly and select your answer using the codes given below :

List I		List II	
Rulers		Coins	
a)	Siva Ganga	1.	Stylised figure (Kali) with legend Ramarau
b)	Sethupati	2.	Garuda holding serpent and legend Samarakola Kolan
c)	Gingee Marathas	3.	Rama and Sita Sivalinga
d)	Banas	4.	Bull-legend Sri Udaya Dalava

Codes :

	a	b	c	d
A)	2	4	3	1
B)	1	3	2	4
C)	4	2	1	3
D)	3	4	1	2.

133. ஹஸ்திபிருஷ்ட வடிவ தரைப்படத்தில் அமைந்துள்ளது இக்கோயில்

- A) தூர்கா கோயில், அய்ஹோலே
- B) தர்மராஜரதம், மாமல்லபுரம்
- C) விஜயாலய சோழீஸ்வரம், நார்த்தாமலை
- D) கேசவா கோயில், சோமநாதபுரம்.

The temple found built with Hastipristha plan is

- A) Durga temple at Aihole
- B) Dharmaraja Ratha at Mamallapuram
- C) Vijayala Cholisvaram at Narthamalai
- D) Kesava temple at Somnathpur.

134. மாரன் வழக்கமுறை புத்த படிமவியலுடன் தொடர்புடையதா ?

- A) இல்லை
- B) கூற இயலாது
- C) ஆம்
- D) இவற்றுள் எதுவுமில்லை.

Is Maara tradition associated with Buddhist iconography ?

- A) No B) Can't say
C) Yes D) None of these.

135. கீழ்க்காண்பவற்றுள் எது உலகின் மிகப்பெரிய அருங்காட்சியகம் ?

- A) பிரிட்டானிய அருங்காட்சியகம், லண்டன்
B) தேசிய அருங்காட்சியகம், புது தில்லி
C) மெட்ரோபாலிடன் கலை அருங்காட்சியகம், நியூயார்க்
D) ஸ்மித்ஸோனியன் அருங்காட்சியகம், வாஷிங்டன் D.C.

Which is the world's largest museum ?

- A) British Museum, London
B) National Museum, New Delhi
C) Museum of Metropolitan Art, New York
D) Smithsonian Museum, Washington D.C.

136. தங்கம்

- A) அரிக்கப்பட கூடியது B) அரிக்கப்பட முடியாதது
C) பாதி அரிக்கப்பட கூடியது D) இரண்டு மடங்கு அரிக்கப்பட கூடியது.

Gold is metal.

- A) corrodable B) non-corrodable
C) semi-corrodable D) double-corrodable.

137. பின்வருவனவற்றுள் எது சரியாகப் பொருத்தப்படவில்லை ?

- A) முதல் இராஜராஜன் — தமிழ் கல்வெட்டுகளில் மெய்கீர்த்தியை புகுத்தியவர்
B) கிரந்தம் — பல்லவர்கள் புகுத்திய வரிவடிவம்
C) சோழர் — தமிழில் அதிகக் கல்வெட்டுகளை வடித்தவர்கள்
D) பாண்டி நாடு — முதல் இராஜராஜனின் வட்டெழுத்துக் கல்வெட்டுகள் ஒன்று கூட கிடைக்கப் பெறவில்லை.

Which is not correctly matched in the following ?

- A) Rajaraja I — introducer of Meikirti in Tamil inscriptions
 B) Grantha — the script introduced by the Pallavas
 C) Cholas — engraved large number of Tamil inscriptions
 D) Pandinadu — none of the Vatteluttu inscription of Rajaraja I is found.

138. சந்தேலர்களின் வீழ்ச்சிக்குக் காரணமானவர் யார் ?

- A) குத்பதீன் ஐபக்
 B) முகமது பின் துக்ளக்
 C) ஷாஜஹான்
 D) அலாவுதீன் கில்ஜி.

Who was responsible for the downfall of the Chandela dynasty ?

- A) Qutbuddin Aibak
 B) Mohammad bin Tughlaq
 C) Shah Jahan
 D) Alauddin Khalji.

139. பட்டியல் I ஐ பட்டியல் II உடன் பொருத்தி, கீழே கொடுக்கப்பட்டுள்ள குறியீடுகளைக் கொண்டு சரியான விடையைத் தேர்ந்தெடு :

பட்டியல் I

பட்டியல் II

ஆசிரியர்கள்

நூல்கள்

- | | |
|-------------------------------|---------------------------|
| a) ஜியார்ஜ் ஆர். கிளைடன் | 1. ஓர்க்ஸ் அண்டு டேஸ் |
| b) ஹெசாய்டு | 2. டைப்ஸ் ஆஃப் மேன்கைண்டு |
| c) மைக்கேல் மெர்காட்டி | 3. டி ரேரம் நெச்சூரா |
| d) டைட்டஸ் லக்ரேட்டியஸ் காரஸ் | 4. மெட்டலோதிகா. |

குறியீடுகள் :

- | | a | b | c | d |
|----|---|---|---|----|
| A) | 1 | 3 | 2 | 4 |
| B) | 2 | 1 | 3 | 4 |
| C) | 2 | 1 | 4 | 3 |
| D) | 3 | 1 | 4 | 2. |

Match **List I** with **List II** correctly and select your answer using the codes given below :

List I		List II	
Authors		Works	
a)	George R. Glidden	1.	Works and Days
b)	Hesoid	2.	Types of Mankind
c)	Michael Mercati	3.	De Rerum Natura
d)	Titus Lueretius Carus	4.	Metallotheca.

Codes :

	a	b	c	d
A)	1	3	2	4
B)	2	1	3	4
C)	2	1	4	3
D)	3	1	4	2.

140. அஜந்தா மற்றும் எல்லோரா ஓவியங்கள் உதிர்வதை தடுக்க இவை பயன்படுத்தப்பட்டன ?

- A) 2.5% சுத்திகரிக்கப்பட்ட சாராயத்துடன் டொல்யூன்
- B) 3% மினரல் நீருடன் டொல்யூன்
- C) 3% பாலிவினைல் அசிடேட்டுடன் டொல்யூன்
- D) 5% ஹைட்ரோகுளோரிக் அமிலத்துடன் தண்ணீர்.

The flackings of paintings at Ajanta and Ellora were treated with

- A) 2.5% rectified spirit with toluene
- B) 3% mineral water with toluene
- C) 3% polyvinyl acetate with toluene
- D) 5% hydrochloric acid with water.

141. குழிகளில் முளைக்குச்சிகளை எவ்வாறு வைக்க வேண்டும் ?

- A) கிடைநிலை
B) இணையாக
C) மூலைவிட்டக் கோட்டில்
D) இவற்றுள் எதுவுமில்லை.

The pegs are planted for laying the frames

- A) horizontally
B) parallel
C) diagonally
D) none of these.

142. கலிபங்கன் என்பதன் பொருள்

- A) கோயில்
B) கருப்பு வளையங்கள்
C) கோட்டை
D) நெருப்பு.

Kalibangan means

- A) temple
B) black bangles
C) fort
D) fire.

143. இவற்றுள் எந்த ஊர் முத்திரை நாணயங்களுடன் தொடர்புடையது ?

- A) அரிக்கமேடு
B) அப்புக்கல்லு
C) மாம்பலம்
D) குடியம்.

Which one of the following places is related to punch marked coin ?

- A) Arikamedu
B) Appukkallu
C) Mambalam
D) Gudiyam.

144. மகாகூடேஸ்வரத்தில் உள்ள சங்கமேஸ்வரர் கோயில் ஒரு

- A) வடஇந்திய பாணி கோயில்
B) தென்னிந்திய பாணி கோயில்
C) கேரள பாணி கோயில்
D) குகை கோயில்.

Sangamesvara temple at Mahakutesvar is

- A) Northern style temple
B) Southern style temple
C) Kerala type temple
D) Cave temple.

145. பொதுவாக சிவன் கோயில்களில் தக்ஷிணா மூர்த்தி சிற்பம் திசையில் காணப்படும்.

- A) வடக்கு B) கிழக்கு
C) மேற்கு D) இவற்றுள் எதுவுமில்லை.

In Siva temples, image of Dakshinamoorti is normally found in direction.

- A) North B) East
C) West D) None of these.

146. கீழ்க்காண்பவற்றுள் எவை முதன்மை வண்ணங்கள் ?

- A) சிவப்பு, இண்டிகோ, ஆரஞ்சு B) சிவப்பு, கத்தரிப்பூ நிறம், பழுப்பு
C) சிவப்பு, நீலம், மஞ்சள் D) சிவப்பு, பச்சை, சந்தனநிறம்.

What are the primary colours ?

- A) Red, Indigo, Orange B) Red, Violet, Brown
C) Red, Blue, Yellow D) Red, Green, Sandal.

147. கிரீஸ், எண்ணெய், பெயிண்ட் அல்லது மெழுகு போன்றவைகளின் கறைகளை நீக்குவதற்கு பயன்படுவது

- A) தண்ணீர் மட்டும்
B) கனிம கரைப்பான்கள்
C) கரிம கரைப்பான்கள்
D) மணலை வேகமாக அடிப்பதன் மூலம்.

Stains of grease, oil, paint or wax can be cleaned with

- A) only water B) inorganic solvents
C) organic solvents D) sand blasting.

148. இந்திய கட்டிடங்கள் மற்றும் நினைவுச்சின்னங்களை சித்தரிக்கும் முதல் வரலாற்று நூலான 'ஹேண்ட்புக் ஆஃப் ஆர்க்கிடெக்சர்' (Handbook of Architecture) என்ற நூலின் ஆசிரியர்

- A) மெடோஸ் டெய்லர் B) ஜேம்ஸ் பிரின்செப்
C) ஜேம்ஸ் பெர்குசன் D) கிட்டூ.

The author of "Handbook of Architecture", the first illustrated history of Indian buildings and monuments, is

- | | |
|--------------------|------------------|
| A) Meadows Taylor | B) James Princep |
| C) James Fergusson | D) Kittoe. |

149. மக்கள் வாழ்ந்த இடங்களை அகழாய்வு செய்ய எந்த முறை பயன்படுகிறது ?

- | | |
|---------------------------|--------------------------|
| A) ஹரிசாண்டல் எக்ஸ்கவேசன் | B) வெர்டிகல் எக்ஸ்கவேசன் |
| C) குவாட்ரன்ட் மெதேட் | D) இவர்களுள் எவருமில்லை. |

For excavation of a settlement area the which method is adopted ?

- | | |
|--------------------------|------------------------|
| A) Horizontal excavation | B) Vertical excavation |
| C) Quadrant method | D) None of these. |

150. லோத்தல் இடையே அகழாய்வு செய்யப்பட்டது.

- | | |
|----------------|-----------------|
| A) 1955 — 1962 | B) 1962 — 1967 |
| C) 1967 — 1974 | D) 1974 — 1981. |

Lothal was excavated between

- | | |
|----------------|-----------------|
| A) 1955 — 1962 | B) 1962 — 1967 |
| C) 1967 — 1974 | D) 1974 — 1981. |

151. சந்தேலர்கள் என்னும் ஊரில் கோயில்களைக் கட்டினர்.

- | | |
|-------------|--------------|
| A) கோனார்க் | B) எல்லோரா |
| C) கஜூரஹோ | D) ஜூனாகாட். |

The Chandellas built temples at

- | | |
|--------------|--------------|
| A) Konark | B) Ellora |
| C) Khajuraho | D) Junagadh. |

152. பட்டியல் I ஐ பட்டியல் II உடன் பொருத்தி, கீழே கொடுக்கப்பட்டுள்ள குறியீடுகளைக் கொண்டு சரியான விடையைத் தேர்ந்தெடு :

பட்டியல் I		பட்டியல் II	
a)	கரோஷ்தி	1.	புத்த ஜடகா கதை
b)	லலிதவிஸ்தாரம்	2.	மராட்டியர் எழுத்து
c)	பன்னவண சுத்தா	3.	காந்தாரியன்
d)	மோடி	4.	சமண நூல்

குறியீடுகள் :

	a	b	c	d
A)	3	1	4	2
B)	4	3	1	2
C)	2	3	4	1
D)	1	4	2	3

Match List I with List II correctly and select your answer using the codes given below :

List I		List II	
a)	Kharosthi	1.	Buddhist Jataka
b)	Lalitavistara	2.	Maratha script
c)	Pannavanasuddha	3.	Gandharian
d)	Modi	4.	Jain text.

Codes :

	a	b	c	d
A)	3	1	4	2
B)	4	3	1	2
C)	2	3	4	1
D)	1	4	2	3

153. அசோகன் கல்வெட்டுகளில் பயன்படுத்தப்பட்ட மொழி எது ?

- A) சமஸ்கிருதம் B) பிராகிருதம்
C) செமிடிக் D) இவற்றுள் எதுவுமில்லை.

The language which was used in the Asokan inscriptions is

- A) Sanskrit B) Prakrit
C) Semitic D) none of these.

154. 'அலஹா உதல்' நூலை இயற்றியவர்

- A) விஜயபாலர் B) ஜகானிகர்
C) யசோவர்மன் D) தங்கர்.

Alaha-Udal was composed by

- A) Vijaipala B) Jaganika
C) Yasovarman D) Dhanga.

155. கொண்டோபெர்னிஸ் எந்த வம்சத்திற்கு உட்பட்டது

- A) சாகா வம்சம் B) பார்த்தியன் வம்சம்
C) குஷாணர் வம்சம் D) சத்வாஹனா வம்சம்.

Gondophernes belonged to the

- A) Saka dynasty B) Parthian dynasty
C) Kushana dynasty D) Satavahana dynasty.

156. அரிக்கமேட்டினால் நினைவு கூறப்படுவது மார்ட்டிமர் வீலர் அதுபோல நாகார்ஜுன கொண்டாவினால் நினைவு கூறப்படுவது ?

- A) ஜான் மார்ஷல் B) ஏ. எச். லாங்ஹர்ஸ்ட்
C) அலெக்ஸாண்டர் கன்னிங்ஹாம் D) அலெக்ஸாண்டர் ரீ.

Arikamedu is for Mortimer Wheeler whereas Nagarjuna Konda is for

- A) John Marshall B) A. H. Longhurst
C) Alexander Cunningham D) Alexander Rea.

157. ஓர் ஈமகுழியை அகழாய்வு செய்வதற்கு எந்த முறை கையாள வேண்டும் ?

- A) வெர்டிக்கல் எக்ஸ்கவேசன்
B) ஹரிசாண்டல் எக்ஸ்கவேசன்
C) குவாட்ரண்ட் மெதேட்
D) ஒபன் ஸ்ட்ரைப்பிங்.

For excavating a burial which of the following methods shall be adopted ?

- A) Vertical excavation
B) Horizontal excavation
C) Quadrant method
D) Open stripping.

158. தமிழ்நாட்டில் உரோமானியர் நாணயங்கள் முதன் முதலில் கண்டுபிடிக்கப்பட்ட ஊர்

- A) கரூர்
B) திருச்சி
C) பொள்ளாச்சி
D) செங்கம்.

Roman coins were first discovered in Tamil Nadu at

- A) Karur
B) Trichy
C) Pollachi
D) Chengam.

159. வேசர பாணி கோயிலுக்கு சிறந்த உதாரணமாய் இருப்பது

- A) கொடும்பாளூர் மூவர் கோயில்
B) புவனேஸ்வர் லிங்கராஜர் கோயில்
C) சோமநாதபுரத்து கேசவர் கோயில்
D) எல்லோரா கைலாசநாதர் கோயில்.

Best example for the Vesar type temple is

- A) Moovur temple at Kodumbalur
B) Lingaraja temple at Bhubaneswar
C) Kesava temple at Somnathpur
D) Kailasanath temple at Ellora.

160. சுப்பிரமணியரின் இணை

- A) வராகி மற்றும் பார்வதி
B) வைஷ்ணவி மற்றும் கௌமாரி
C) தேவசேனா மற்றும் லக்ஷ்மி
D) வள்ளி மற்றும் தேவசேனை.

..... are consorts of Subrahmanya.

- A) Varahi & Parvati
B) Vaishnavi & Kaumari
C) Devasena & Lakshmi
D) Valli & Devasena.

161. மானிட சமூக அருங்காட்சியகம் எங்குள்ளது ?

- A) குவாலியர் B) புனே
C) போபால் D) பரோடா.

Where is the Museum of Mankind ?

- A) Gwalior B) Pune
C) Bhopal D) Baroda.

162. உப்புக் கரைசல் ஆவியாக மாறும் போது எந்த நிலையில் இருக்கும் ?

- A) அதே நிலையில் B) உப்பு படிவமாக
C) வாயு D) அமிலம்

On evaporation of salt solutions turn into

- A) same stage B) salt crystals
C) gas D) acid.

163. கீழ்க்கண்டவற்றுள் எவை நாணயங்களுடன் தொடர்பு இல்லாதது ?

- A) நிஷ்கா B) கிருஷ்ணலா
C) சதமான D) மானா.

Which one of the following is not related to coin terminology ?

- A) Niska B) Krishnala
C) Satamana D) Mana.

164. ஒன்றன் மேல் ஒன்றாக 3 கருவறைகளை கொண்ட கோயில் இது

- A) தஞ்சாவூர் பிரகதீஸ்வரர் கோயில்
B) காஞ்சிபுரம் வைகுந்த பெருமாள் கோயில்
C) கொடும்பாளூர் மூவர் கோயில்
D) ஸ்ரீரங்கம் ரங்கநாதர் கோயில்.

3 garbhagrihas are found built one over the other in which temple ?

- A) Brahadiswara temple at Tanjore
- B) Vaikuntha Perumal temple at Kanchipuram
- C) Muvarkoil at Kodumbalur
- D) Ranganatha temple at Srirangam.

165. கீழ்க்கண்டவற்றுள் எந்த ஒன்று இந்து புராணங்களின் படி நவக்கிரகங்களுள் அடங்கும் ?

- A) புளுட்டோ
- B) சனி
- C) யக்ஷி
- D) முருகன்.

Which of the following is one of the Navagrahas according to Hindu Mythology ?

- A) Pluto
- B) Shani
- C) Yakshi
- D) Muruga.

166. 1923-ம் ஆண்டில், இந்திய அரசு தொல்லியல்துறை உருவாக்கிய 'பாதுகாப்பு வழிகாட்டி' நெறிமுறைகள் (Conservation manual) ஐ எழுதியது யார் ?

- A) சர் அலெக்ஸாண்டர் கன்னிங்ஹாம்
- B) சர் ஜான் மார்ஷல்
- C) சர் மார்ட்டிமர் வீலர்
- D) தயாராம் சாஹ்னி.

Who is the author of 'Conservation Manual' by the ASI in 1923 ?

- A) Sir Alexander Cunningham
- B) Sir John Marshall
- C) Sir Mortimer Wheeler
- D) Dayaram SahnI.

167. மாசடைந்த வளிமண்டலத்தில் கந்தகம் எந்த வடிவில் அமைந்துள்ளது ?

- A) ஹைட்ரஜன் சல்பைடு
- B) சல்பர் டிரை ஆக்ஸைடு
- C) ஹைட்ரஜன் சல்பேட்
- D) கார்பன் டை ஆக்ஸைடு.

Sulphur is present in polluted atmosphere in the form of

- A) Hydrogen sulphide
- B) Sulphur trioxide
- C) Hydrogen sulphate
- D) Carbon dioxide.

168. பட்டியல் I ஐ பட்டியல் II உடன் பொருத்தி, கீழே கொடுக்கப்பட்டுள்ள குறியீடுகளைக் கொண்டு சரியான விடையைத் தேர்ந்தெடு :

பட்டியல் I		பட்டியல் II	
a)	அசோகரின் இரண்டாம் பெரும்பாறைக் கல்வெட்டு	1.	ஸ்ரீவிஜயம்
b)	உத்திரமேரூர்	2.	கடலன் வழி
c)	பெரிய லெய்டன் செப்பேடுகள்	3.	அதியமான்
d)	மாங்குளம் கல்வெட்டுகள்	4.	முதல் பராந்தகன்.

குறியீடுகள் :

	a	b	c	d
A)	3	4	1	2
B)	4	1	2	3
C)	3	2	1	4
D)	2	4	3	1.

Match List I with List II correctly and select your answer using the codes given below :

List I		List II	
a)	Asokan Rock Edict II	1.	Sri Vijaya
b)	Uttiramerur	2.	Kadalan Valuthi
c)	Larger Leiden plates	3.	Athiyaman
d)	Mangulam inscriptions	4.	Parantaka I.

Codes :

	a	b	c	d
A)	3	4	1	2
B)	4	1	2	3
C)	3	2	1	4
D)	2	4	3	1.

169. கீழ்காண்போரில் மிஹிரபோஜரின் அரசவைக் கவிஞர் யார் ?

- A) காளிதாசர்
B) பாஷா
C) சாணக்யர்
D) ராஜசேகரர்.

Among the following who was the poet in Mihirabhoja's court ?

- A) Kalidasa
B) Bhasa
C) Chanakya
D) Rajasekhara.

170. 'மூன்று கால முறைக்கு' இவரால் அடித்தளம் அமைக்கப்பட்டது

- A) மைக்கேல் மெர்காட்தி
B) சார்லஸ் டார்வின்
C) கிறிஸ்டியன் தாம்சென்
D) மாண்ட்பேகன்.

The foundation for the three age system was laid by

- A) Michael Mercati
B) Charles Darwin
C) Christian Thomsen
D) Montfaucon.

171. சட்டவிரோதமாக கற்களை ஓர் புதைந்த புராதனக் கட்டடத்திலிருந்து எடுப்பதினால் ஏற்படும் குழிக்கு என்ன பெயர்

- A) டம்ப்
B) போர்ட் ஹோல்
C) போஸ்ட் ஹோல்
D) திருடர் குழி.

The hole created due to the unlawful removal of stones from the ancient wall is called as

- A) dumps
B) port-hole
C) post-hole
D) robber trench.

172. ஓ.சி.பி. பண்பாடு உடன் சம்பந்தப்பட்டது.

- A) வெள்ளி
B) செம்பு
C) தங்கம்
D) இரும்பு.

O.C.P. culture is associated with

- A) Silver
B) Copper
C) Gold
D) Iron.

173. இவற்றுள் எது சரியான பொருத்தம் ?

- A) புவணேகவீரன் — வாணாதிராயர்
 B) சமரகுலகாலன் — சோழர்
 C) விதி — பாண்டியர்
 D) எல்லாம் தலையானன் — ஹொய்சாளர்.

Which one of the following is correctly matched ?

- A) Bhuvanekaviran — Banas
 B) Samara Kolkalan — Cholas
 C) Vidhi — Pandyas
 D) Ellan Talaiyanan — Hoysalas.

174. கருவறையின் இரட்டை அவர்களுக்கிடையே உள்ள இடைவெளிகளில் இக்கோயில் ஒவியங்கள் காணப்படுகின்றன ?

- A) நார்த்தாமலை விஜயாலய சோழீஸ்வரம்
 B) மொடேராவில் உள்ள சூரியனார் கோயில்
 C) தஞ்சாவூர் பிரகதீஸ்வரர் கோயில்
 D) பட்டக்கல் விருபாக்சி கோயில்.

Paintings are found in the passage between the double walls of Garbhagriha in which temple ?

- A) Vijayalaya Cholisvaram at Narthamalai
 B) Surya temple at Modhera
 C) Brahadisvara temple at Tanjore
 D) Virupaksha temple at Pattakkal.

175. நடராஜர் வடிவம்.

- A) நிருத்திய B) அனுக்கிரக
 C) உக்கிர D) இவற்றுள் எதுவுமில்லை.

Nataraja is a form.

- A) Nritya B) Anugraha
 C) Ugra D) None of these.

176. கீழ்க்காண்பவற்றுள் எது மனிதர் அல்லாத சக்தியால் ஏற்படும் பண்பாட்டுச் சிதைவுக்கு காரணமாகின்றது ?

- A) போர்
B) திருட்டு
C) வண்டலிஸம்
D) நிலநடுக்கம்.

Among the following, which is not a man-made cause of decay in cultural property ?

- A) War
B) Theft
C) Vandalism
D) Earthquake.

177. தாஜ்மஹாலின் அடித்தளக் கட்டடம் எதனால் கட்டப்பட்டது ?

- A) கல் மற்றும் சுண்ணாம்புக் காரை
B) கல் மற்றும் சிமெண்ட்
C) செங்கல் மற்றும் சுண்ணாம்புக் காரை
D) மணற்கல்.

Taj Mahal foundation structure was constructed with

- A) stone masonry in lime mortar
B) stone masonry in cement
C) brick in lime mortar
D) sandstone.

178. 'வெள்ளறை நிகம' குறிப்பிடப்படும் கல்வெட்டு எது ?

- A) அரிட்டாபட்டி
B) திருப்பரங்குன்றம்
C) மாங்குளம்
D) கீழவளவு.

Which inscription refers 'Vellarai Nikama' ?

- A) Arittapatti
B) Tirupparangunram
C) Mangulam
D) Kilavalavu.

179. 'வானியலுக்கு தொலைநோக்கி கருவி போல தொல்லியலுக்கு ஆகாய புகைப்படக் கருவி கண்டுபிடிப்பு மதிப்பு வாய்ந்ததாகும்' என்ற இக்கூற்றிற்குறியவர்

- A) பிரைட் உட்
B) கிரோஃபோர்டு
C) கோர்டன் சில்டு
D) ஜான் பிராட்ஃபோர்டு.

"The invention of aerial camera is as valuable to archaeology as that of the telescope to astronomy." This statement is made by

- A) Braidwood
B) Crowford
C) Gordon Childe
D) John Bradford.

180. மண்ணடுக்கில் உள்ள மாறுதல்களுக்கு என்ன பெயர் ?

- A) ஓட்டை B) பிட்
C) மாதிரி குழி D) இவற்றுள் எதுவுமில்லை.

The disturbance in the layer is called as

- A) hole B) pit
C) sondages D) none of these.

181. விலங்குகள் மற்றும் தாவரங்கள் வளர்ப்பு காலத்தில் தொடங்கியது.

- A) பனிபடர்வு காலம் B) புதிய கற்காலம்
C) இரும்புக் காலம் D) வேத காலம்.

Domestication of animals and plants began at

- A) Ice age B) Neolithic age
C) Iron age D) Vedic age.

182. பிரதிஹாரா வம்சத்தைத் தோற்றுவித்தவர் யார் ?

- A) மிஹிரபோஜர் B) முதலாம் நாகபட்டர்
C) ஹர்ஷவர்த்தனர் D) மஹிபாலர்.

Who founded the Pratihara dynasty ?

- A) Mihirabhoja B) Nagabhatta I
C) Harshavardhana D) Mahipala.

183. கீழே கொடுக்கப்பட்டுள்ள நாணய வரிசையில் எவ்வரிசை கால வரிசைப்படி உள்ளது என்பதைத் தேர்ந்தெடு :

- A) குஷாணர் நாணயங்கள், முத்திரைக் காசுகள், குப்தர் நாணயங்கள், பல்லவர் நாணயங்கள்
B) முத்திரைக் காசுகள், குஷாணர் நாணயங்கள், குப்தர் நாணயங்கள், பல்லவர் காசுகள்
C) குஷாணர் நாணயங்கள், குப்தர் நாணயங்கள், முத்திரைக் காசுகள், பல்லவர் நாணயங்கள்
D) குப்தர் நாணயங்கள், முத்திரைக் காசுகள், குஷாணர் நாணயங்கள், பல்லவர் காசுகள்.

We have four types of coins. Identify the correct order of chronological sequence :

- A) Kushana coins, Punch marked coins, Gupta coins, Pallava coins
- B) Punch marked coins, Kushana coins, Gupta coins, Pallava coins
- C) Kushana coins, Gupta coins, Punch marked coins, Pallava coins
- D) Gupta coins, Punch marked coins, Kushana coins, Pallava coins.

184. கோபுரங்கள் அதிக எண்ணிக்கையில் இம்மாநிலத்தில் காணப்படுகின்றன ?

- A) தமிழ்நாடு
- B) கர்நாடகம்
- C) குஜராத்
- D) ஒரிசா.

Gopuras are found in large number in the state of

- A) Tamil Nadu
- B) Karnataka
- C) Gujarat
- D) Orissa.

185. கங்கை மற்றும் யமுனைக் கடவுள்களின் வாகனங்கள் ஆகும்.

- A) பாம்பு, குரங்கு
- B) நாய், பூனை
- C) முதலை, ஆமை
- D) எருமை, எலி.

The vehicles of Goddesses Ganga & Yamuna are

- A) Snake and Monkey
- B) Dog and Cat
- C) Crocodile and Turtle
- D) Buffalo and Rat.

186. பொருட்களின் மீதுள்ள படி உப்பு முறையால் நீக்கப்படும்.

- A) காகிதக் கூழ் தடவுதல்
- B) திரவ அமோனியா தடவுதல்
- C) உலோக அறுவை சிகிச்சை
- D) உருக்குதல்.

Crystallized salt on objects can be removed through

- A) paper pulp treatment
- B) application of liquid ammonia
- C) metal surgery
- D) melting.

187. உருக்கப்பட்ட தாதுப்பொருள் பீங்கான் மீது பூசப்படுகிறது. இது என அழைக்கப்படுகிறது.

- A) கண்ணாடி போன்று பளபளப்பாக்குதல்
- B) மெருகூட்டுதல்
- C) வார்னீஷ் செய்தல்
- D) PVA பூசுதல்.

Which is considered as the cradle of Indian temple architecture ?

- A) Kanchipuram B) Ellora
C) Ajanta D) Aihole.

192. யெரிய லெய்டன் செப்பேடு வெளியிடப்பட்ட ஆண்டு.

- A) கி. பி. 1002 B) கி. பி. 1004
C) கி. பி. 1006 D) கி. பி. 1001.

The larger Leiden plates were issued in the year

- A) 1002 A.D. B) 1004 A.D.
C) 1006 A.D. D) 1001 A.D.

193. மின்பகுப்பியல் முறையில் நீக்குவது

- A) கண்ணாடி பொருட்களை பாதுகாப்பது
B) ஓவியங்களை வேதியல் முறையில் பாதுகாப்பது
C) பளிங்கு பொருட்களை வேதியல் முறையில் பாதுகாப்பது
D) உலோகப் பொருட்களை வேதியல் முறையில் பாதுகாப்பது.

Electrolytic reduction method is for

- A) conservation of glass objects B) treatment of painted objects
C) treatment of marble objects D) conservation of metal objects.

194. எடக்கல் எங்கு அமைந்துள்ளது ?

- A) ஆந்திரா B) ஒரிசா
C) கேரளா D) தமிழ்நாடு.

Where does the place Edakkal locate ?

- A) Andhra Pradesh B) Orissa
C) Kerala D) Tamil Nadu.

195. மைக்கேல் பிரையன் சீஃபர் இக்கருத்தாக்கத்தினை உருவாக்கினார்

- A) பழக்க வழக்கத் தொல்லியல்
B) நவீன தொல்லியல்
C) மரபுவழி தொல்லியல்
D) இனத் தொல்லியல்.

Michael Brain Schiffer coined the concept of

- A) behavioural archaeology B) new archaeology
C) traditional archaeology D) ethnoarchaeology.

196. பட்டியல் I ஐ பட்டியல் II உடன் பொருத்தி, கீழே கொடுக்கப்பட்டுள்ள குறியீடுகளைக் கொண்டு சரியான விடையைத் தேர்ந்தெடு :

	பட்டியல் I	பட்டியல் II
a)	பிரம்மகிரி	1. பீகார்
b)	நாலந்தா	2. கடற்கரை துறைமுகம்
c)	கொற்கை	3. வீலர்
d)	ஆதிச்சநல்லூர்	4. ஈமக் குழிகள்.

குறியீடுகள் :

	a	b	c	d
A)	3	2	1	4
B)	2	1	3	4
C)	3	1	2	4
D)	1	2	4	3.

Match List I with List II correctly and select your answer using the codes given below :

	List I	List II
a)	Brahmagiri	1. Bihar
b)	Nalanda	2. Port Town
c)	Korkai	3. Wheeler
d)	Adichanallur	4. Burial site.

Codes :

	a	b	c	d
A)	3	2	1	4
B)	2	1	3	4
C)	3	1	2	4
D)	1	2	4	3.

197. நர்மதை பள்ளத்தாக்குல் உள்ளது.

- A) உத்திர பிரதேசம் B) மத்திய பிரதேசம்
C) பீகார் D) மேற்கு வங்காளம்.

Narmada valley is in

- A) Uttar Pradesh B) Madhya Pradesh
C) Bihar D) West Bengal.

198. எல்லோராவினுள்ள கைலாசர் கோயிலைக் கட்டியவர் யார் ?

- A) தண்டிதூர்கா B) முதலாம் கிருஷ்ணன்
C) இரண்டாம் கோவிந்தன் D) இரண்டாம் கிருஷ்ணன்.

Who built the Kailasa temple at Ellora ?

- A) Dantidurga B) Krishna I
C) Govinda II D) Krishna II.

199. பயானப் புதையலில் கிடைத்த நாணயங்களில் பெரும்பாலானவை

- A) துக்ளக் மரபைச் சார்ந்தவை B) சோழர் மரபைச் சார்ந்தவை
C) குப்தர் மரபைச் சார்ந்தவை D) பாண்டியர் மரபைச் சார்ந்தவை.

Bayana hoard consisting of coins mostly belongs to

- A) Tughlaq dynasty B) Chola dynasty
C) Gupta dynasty D) Pandya dynasty.

200. தியோகரில் உள்ள தசாவதாரக் கோயிலை கட்டியவர்கள்

- A) மௌரியர்கள் B) குப்தர்கள்
C) குஷாணர்கள் D) கூர்ஜர்கள்.

Dasavatara temple at Deogarh was built by

- A) Mauryas B) Guptas
C) Kushanas D) Gurjaras.

Register
Number

2010
ANCIENT HISTORY AND ARCHAEOLOGY

Time Allowed : 3 Hours]

[Maximum Marks : 300

Read the following instructions carefully before you begin to answer the questions.

IMPORTANT INSTRUCTIONS

1. This Booklet has a cover (this page) which should not be opened till the invigilator gives signal to open it at the commencement of the examination. As soon as the signal is received you should tear the right side of the booklet cover carefully to open the booklet. Then proceed to answer the questions.
2. This Question Booklet contains **200** questions.
3. Answer **all** questions. **All** questions carry equal marks.
4. You must write your Register Number in the space provided on the top right side of this page. Do not write anything else on the Question Booklet.
5. An Answer Sheet will be supplied to you separately by the Invigilator to mark the answers. You must write your Name, Register No. and other particulars on side 1 of the Answer Sheet provided, failing which your Answer Sheet will not be evaluated.
6. You will also encode your Register Number, Subject Code etc., with Blue or Black ink Ball point pen in the space provided on the side 2 of the Answer Sheet. If you do not encode properly or fail to encode the above information, your Answer Sheet will not be evaluated.
7. Each question comprises *four* responses (A), (B), (C) and (D). You are to select **ONLY ONE** correct response and mark in your Answer Sheet. In case you feel that there are more than one correct response, mark the response which you consider the best. In any case, choose **ONLY ONE** response for each question. Your total marks will depend on the number of correct responses marked by you in the Answer Sheet.
8. In the Answer Sheet there are **four** brackets [A | [B | [C | and [D | against each question. To answer the questions you are to mark with **Ball point pen ONLY ONE** bracket of your choice for each question. Select one response for each question in the Question Booklet and mark in the Answer Sheet. If you mark more than one answer for one question, the answer will be treated as wrong. e.g. If for any item, (B) is the correct answer, you have to mark as follows :

[A] [C] [D]
9. You should not remove or tear off any sheet from this Question Booklet. You are not allowed to take this Question Booklet and the Answer Sheet out of the Examination Hall during the examination. After the examination is concluded, you must hand over your Answer Sheet to the Invigilator. You are allowed to take the Question Booklet with you only after the Examination is over.
10. Failure to comply with any of the above instructions will render you liable to such action or penalty as the Commission may decide at their discretion.
11. In all matters and in cases of doubt, the English Version is final.
12. Do not tick-mark or mark the answers in the Question Booklet.