

T.C : 31

085/DD/20

Register
Number

DEPARTMENTAL EXAMINATIONS

SURVEY DEPARTMENTAL TEST – DRAUGHTSMAN TEST – PAPER-II

(Without Books)

Maximum Time : 2.30 hours

Maximum Marks : 100

IMPORTANT INSTRUCTIONS

DESCRIPTIVE TYPE

விரிவான விடையளிக்கும் வகை வினாத்தாள்

Read the following instructions carefully before beginning to answer the questions.

வினாக்களுக்கு விடையளிக்க தொடங்கும் முன்பு கீழ்க்கண்ட அறிவுரைகளை கவனமாக படிக்கவும்.

NB : Words of masculine gender in these instructions shall, where the context so require, be taken to include feminine gender.

இந்த அறிவுறுத்தலில் ஆண் பாலினரின் வார்த்தைகளில், சூழலுக்கேற்ப தேவைப்படின் பெண் பாலினரின் வார்த்தைகளும் அடங்கும்.

1. Answers in excess of the prescribed number of questions appearing at the end of the answer book will not be valued.

விடைகளை குறிப்பிட்டுள்ள எண்ணிக்கைக்கு அதிகமாக எழுதியிருப்பின், விடைத்தாளின் இறுதியில் உள்ள அதிக எண்ணிக்கையிலான விடைகள் மதிப்பீடு செய்யப்படாது.

2. In case of doubt, English version is the final.

வினாக்களில் சந்தேகமிருப்பின் ஆங்கில வடிவில் கொடுக்கப்பட்டுள்ள வினாக்களே இறுதியானது.

3. FM-Sketches - Diagram - "A".

Combined Sketches - Diagram - "B".

[N.B (1) Answer ALL questions.

அனைத்து வினாக்களுக்கும் விடையளி.

(2) Candidates are allowed the option to answer the Paper either in English or Tamil or even to answer the Paper partly in English and partly in Tamil.

விடையளிக்கும் தாளில் விடைகள் ஆங்கிலம் (அல்லது) தமிழ் (அல்லது) பாதி ஆங்கிலத்திலும் மற்றும் பாதி தமிழிலும் விடை அளிக்கலாம்.

(3) Marks will be deducted for bad handwriting.

தெளிவற்ற முறையில் கையெழுத்து இருப்பின் மதிப்பெண் குறைக்கப்படும்.

(4) Chamber's mathematical Tables and Traverse (Boileau) Books are only allowed with Scientific Calculator.

சேம்பர்ஸ் (Chamber's) கணித வாய்ப்பாடு மற்றும் ட்ராவர்ஸ் பாய்லே (Boileau) புத்தகத்துடன் கணிப்பான் அனுமதிக்கப்படும்.]

[Turn over

- I. Plot the accompanying sketch (Diagram 'A') in scale 1 : 1000 mm. (20)
 Calculate area for sub division No. 4 (5)
 இணைக்கப்பட்டுள்ள வரைபடத்தை (Diagram 'A') 1 : 1000 மி.மீ என்ற அளவிற்கு வரையவும்
 உட்பிரிவு எண் 4-க்கு பரப்பு கணிக்கவும்.
- II. Drawn the Bearing Plotting in the Scale 1 m.m. = 2000 m.m using the following details. (20)

Stations	Angles	Distance (in Meters)
A	84° 18'	95.4
B	180° 51'	32.8
C	103° 17'	76.0
D	262° 42'	36.2
E	86° 36'	110.4
F	89° 04'	116.0
G	90° 51'	146.0
H	298° 37'	68.0
I	63° 44'	74.6

Bearing of AB = 190° 22'

கீழே குறிப்பிட்டுள்ள அளவுகளைக் கொண்டு 1 மி.மி. : 2000 மி.மீ என்ற அளவில் குறுவட்ட வரைபடம் வரைக.

நிலையங்கள்	கோணம்	தூரங்கள் (மீட்டரில்)
A	84° 18'	95.4
B	180° 51'	32.8
C	103° 17'	76.0
D	262° 42'	36.2
E	86° 36'	110.4
F	89° 04'	116.0
G	90° 51'	146.0
H	298° 37'	68.0
I	63° 44'	74.6

AB துருவ கோணம் = 190° 22'

III. Insert the following TOPO details in the enclosed extract from the Village Map.
(Diagram 'B') (20)

Survey Nos.	Details
40, 41	Foot Path
38, 39, 40, 42	Electric line
36	Tank
37	Fort
31	Burial Ground
23, 25, 26	Railway line with Station (Board Gauge)
43	Jail
32	Salt pan
21	Square well

இணைக்கப்பட்டுள்ள கூட்டு வரைபடத்தில் (Diagram 'B') கீழ்க்காணும் விளக்கிகளை உரிய புல எண்ணில் குறிக்கவும்.

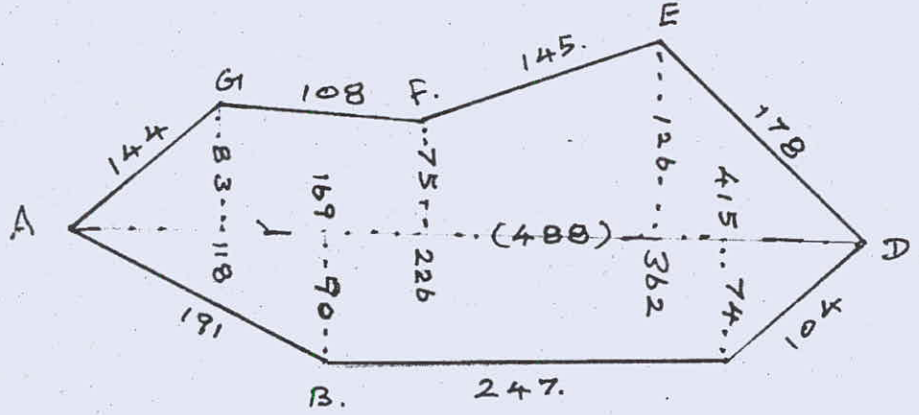
புல எண்கள்	விளக்கிகள்
40, 41	நடைபாதை
38, 39, 40, 42	மின்கம்பி தடம்
36	ஏரி
37	கோட்டை
31	மயானம்
23, 25, 26	அகல இருப்புப்பாதை (நிலையத்துடன்)
43	சிறைச்சாலை
32	உப்பளம்
21	சதுரக்கிணறு

IV. Find the area of this field : (Sq links)

(15)

இப்புலத்தின் பரப்பளவை

(சதுரலிங்ஸ்) கண்டுபிடிக்கவும்.



All measurements are in links.

(Not to Scale)

(அளவுகள் லிங்க்ஸ்-ல் உள்ளன)

V. Write short notes : (any FIVE)

(5 × 4 = 20)

- Composite map
- Declination Refraction
- Cadastral Survey
- Revenue Survey
- Changes Register
- Electronic Total Station (ETS)

ஏதேனும் ஐந்து கேள்விகளுக்கு சிறு குறிப்பு வரைக.

- காம்போசிட் வரைபடம்
- டிக்லெனெஷன் ரெப்ரேக்ஷன்
- கடாஸ்ட்ரல் சர்வே
- ரெவின்யூ சர்வே
- மாறுதல் பதிவேடு
- எலக்ட்ரானிக் டோட்டல் ஸ்டேஷன் (ETS) கருவி.

I. மாவட்டம் - திருவண்ணாமலை

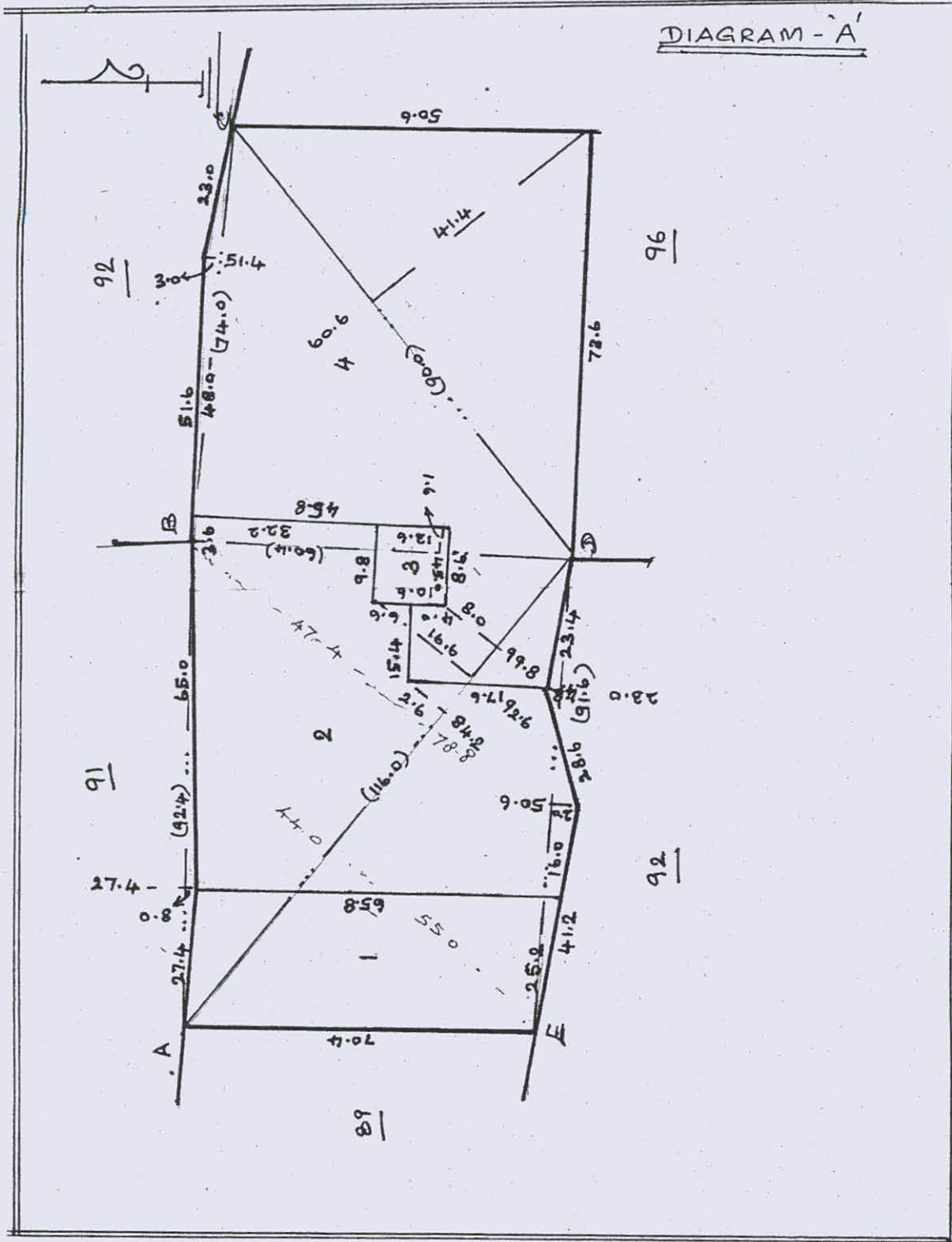
வட்டம் - ஆரணி

புல எண்: - 39

எண் - 31

கிராமம் பெயர் - பனையூர்

பரப்பு - ஹெக். 0 ஏர். 99.5



III.

