

Register Number									
--------------------	--	--	--	--	--	--	--	--	--

DEPARTMENTAL EXAMINATIONS

SURVEY DEPARTMENTAL TEST – SENIOR DRAUGHTSMAN TEST – PAPER – II

(Without Books)

Maximum Time : 2.30 hours

Maximum Marks : 100

IMPORTANT INSTRUCTIONS

DESCRIPTIVE TYPE

விரிவான விடையளிக்கும் வகை வினாத்தாள்

Read the following instructions carefully before beginning to answer the questions.

வினாக்களுக்கு விடையளிக்க தொடங்கும் முன்பு கீழ்க்கண்ட அறிவுரைகளை கவனமாக படிக்கவும்.

- (1) Answers in excess of the prescribed number of questions appearing at the end of the answer book will not be valued.

விடைகளை குறிப்பிட்டுள்ள எண்ணிக்கைக்கு அதிகமாக எழுதியிருப்பின், விடைத்தாளின் இறுதியில் உள்ள அதிக எண்ணிக்கையிலான விடைகள் மதிப்பீடு செய்யப்படாது.

- (2) Answer ALL questions.

அனைத்து வினாக்களுக்கும் விடையளி.

- (3) Candidates are allowed the option to answer the Paper either in English or in Tamil or even to answer the Paper partly in English and partly in Tamil.

விடையளிக்கும் தாளில் விடைகள் ஆங்கிலம் (அல்லது) தமிழ் (அல்லது) பாதி தமிழிலும் பாதி ஆங்கிலத்திலும் விடை அளிக்கலாம்.

- (4) Marks will be deducted for bad handwriting.

தெளிவற்ற முறையில் கையெழுத்து இருப்பின் மதிப்பெண் குறைக்கப்படும்.

[Turn over

- (5) Chamber's Mathematical Tables and Traverse (Boileau) book are only allowed with scientific calculator.

சாம்பர்ஸ் (Chamber's) கணித வாய்பாடு மற்றும் ட்ரவரஸ் (traverse book) புத்தகம் கணிப்பாடு (scientific calculator) அனுமதிக்கப்படும்.

- (6) In case of doubt, English version is the final.

வினாக்களில் சந்தேகமிருப்பின் ஆங்கில வடிவில் கொடுக்கப்பட்டுள்ள வினாக்களே இறுதியானது.

- (7) Marks will be deducted, if rough calculations are not shown in the answer book.

விடைத்தாளில் எத்தகைய rough calculations இருப்பின் மதிப்பெண் குறைக்கப்படும்.

1. Plot the Survey number in the appended diagram in the scale 1 mm : 5000 mm with reference to the individual rough sketches enclosed and ink it neatly. (30)

இணைக்கப்பட்டுள்ள வெளிக்கோடு வரைபடத்தில் கொடுக்கப்பட்டுள்ள புலங்களை 1 மி.மீ : 5000 மி.மீ என்ற அளவில் வரைந்து மையிடுக.

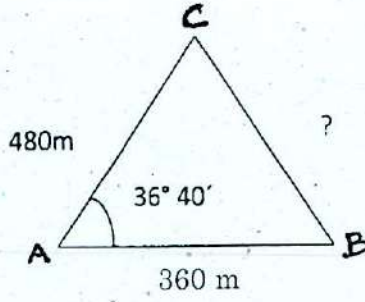
2. Work out in a survey circuit traverse shown below up to area. (20)

Station	Angles	Bearing	Distance (Metres)
A	178°58'	1°20'	278.0
B	88°43'		175.0
C	88°30'		70.0
D	93°43'		109.0
E	269°00'		260.0
F	266°51'		99.0
G	94°10'		108.0
H	88°24'		159.0
I	91°41'		170.0

கொடுக்கப்பட்ட அளவுகளைக் கொண்டு டிராவரஸ் தாளில் பரப்பு வரை கணக்கிடுக.

நிலையம்	கோணம்	துருவக் கோணம்	தூரம் (மீட்டரில்)
A	178°58'	1°20'	278.0
B	88°43'		175.0
C	88°30'		70.0
D	93°43'		109.0
E	269°00'		260.0
F	266°51'		99.0
G	94°10'		108.0
H	88°24'		159.0
I	91°41'		170.0

1. Find out the another two angles and also the side measurement in Triangle given. (10)



$$AB = 360 \text{ m} : AC = 480 \text{ m} : \text{Angle } A = 36^\circ 40'$$

கொடுக்கப்பட்டுள்ள முக்கோணத்தில் மற்ற இரு கோணங்களையும் மற்றும் மூன்றாவது பக்கத்தின் அளவுகளையும் கண்டறிக.

1. Explain the process of clubbing the subdivisions in a field while doing maintenance work.(10)

பராமரிப்பு பணியில் உட்பிரிவுகளை இணைக்கும் பொழுது கடைபிடிக்க வேண்டிய நடைமுறைகளை விவரி.

5. Explain the methods of survey using GPS instrument. (10)

GPS கருவியினை கொண்டு நில அளவை செய்யும் நடைமுறைகளை விவரி.

6. Write short notes on :

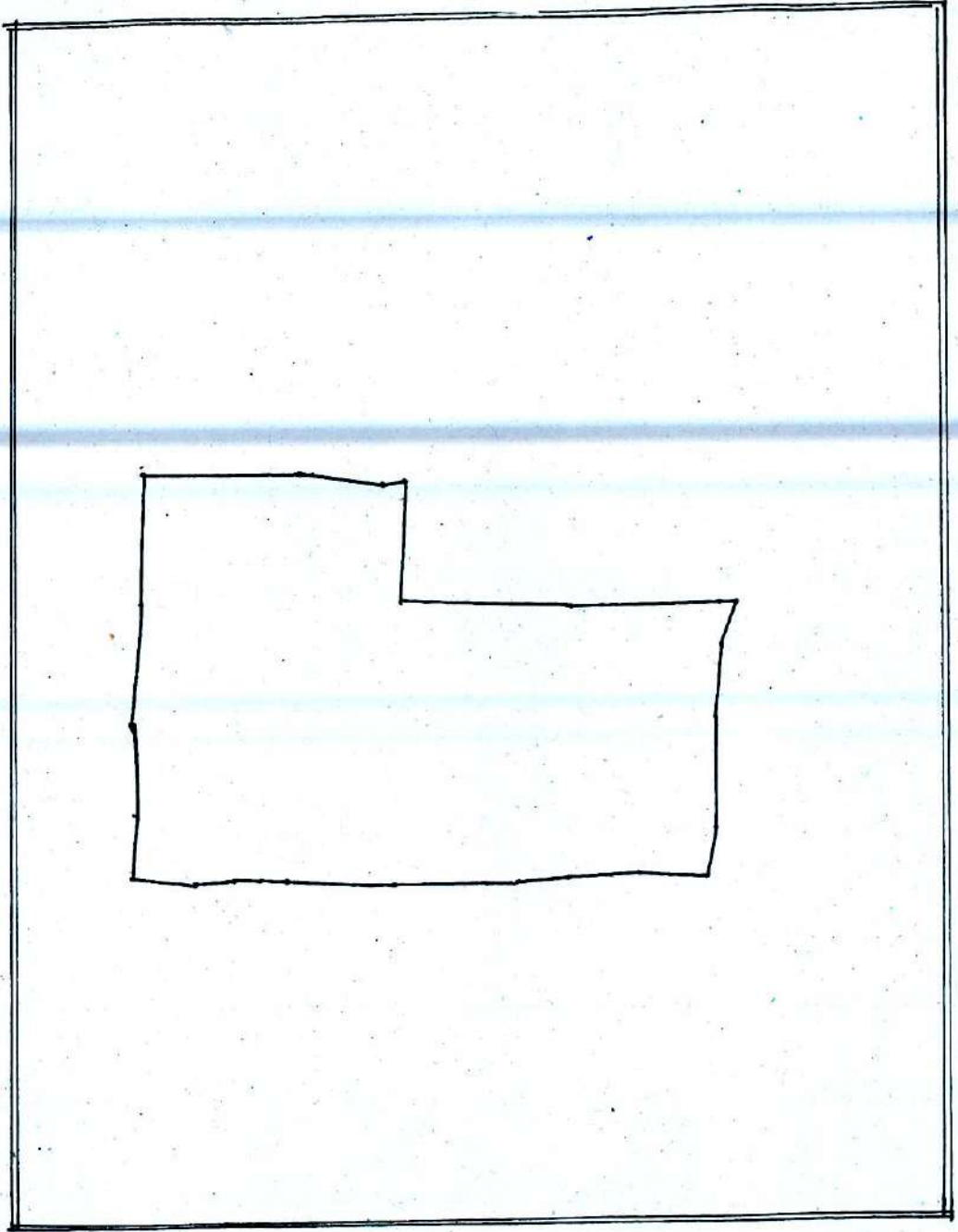
(5 × 4 = 20)

- (a) 8A Register
- (b) Right angular co-ordinates
- (c) Refraction
- (d) Taluk A-Register
- (e) 6(1) Notice.

சிறு குறிப்பு வரைக :

- (அ) 8A பதிவேடு
- (ஆ) செங்கோண முக்கோண அச்ச தூரங்கள்
- (இ) தோற்றப்பிழை
- (ஈ) வட்ட அலுவலக 'அ' பதிவேடு
- (உ) 6(1) பிரிவு.

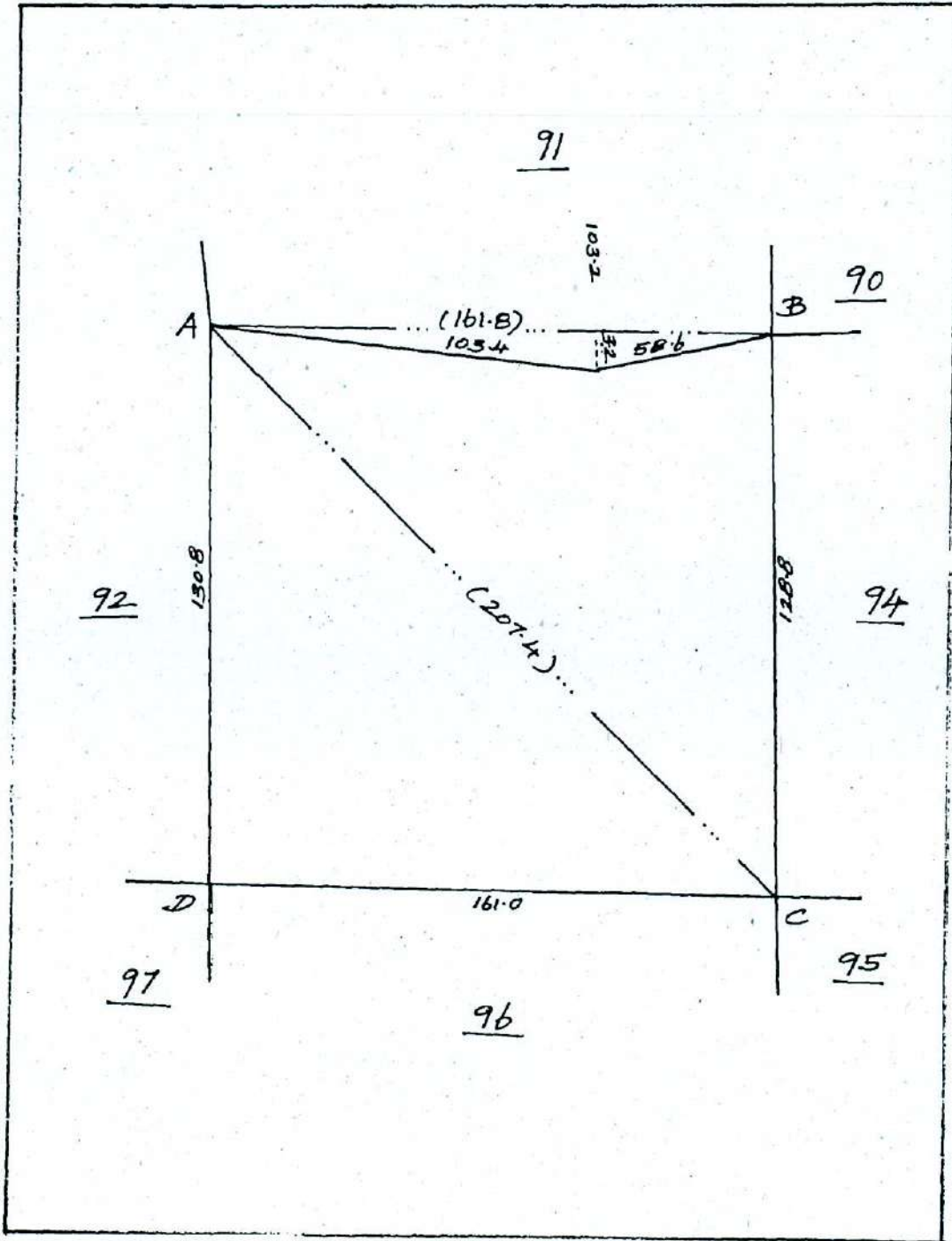
I. DIAGRAM "C" வெளிக்கோடு "C"



மாவட்டம் : திருவாரூர்
வட்டம் : சூடவாசல்

எண் : 82
கிராமம்
பெயர் : விஸ்வநாதபுரம்

புல எண் : 93

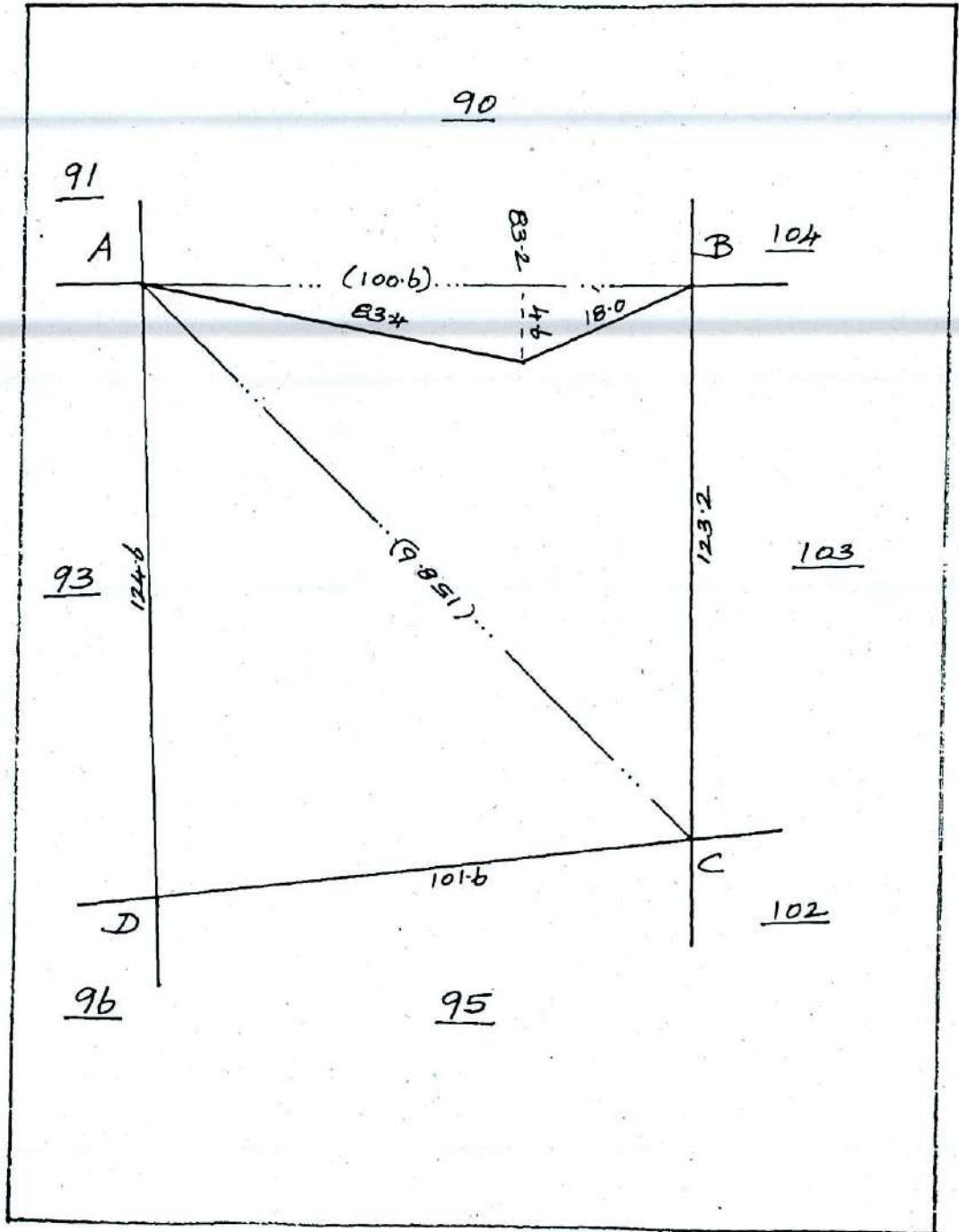


Not to scale

மாவட்டம் : திருவாரூர்
வட்டம் : குடவாசல்

எண் : 82
கிராமம்
பெயர் : விஸ்வநாதபுரம்

புல எண் : 94

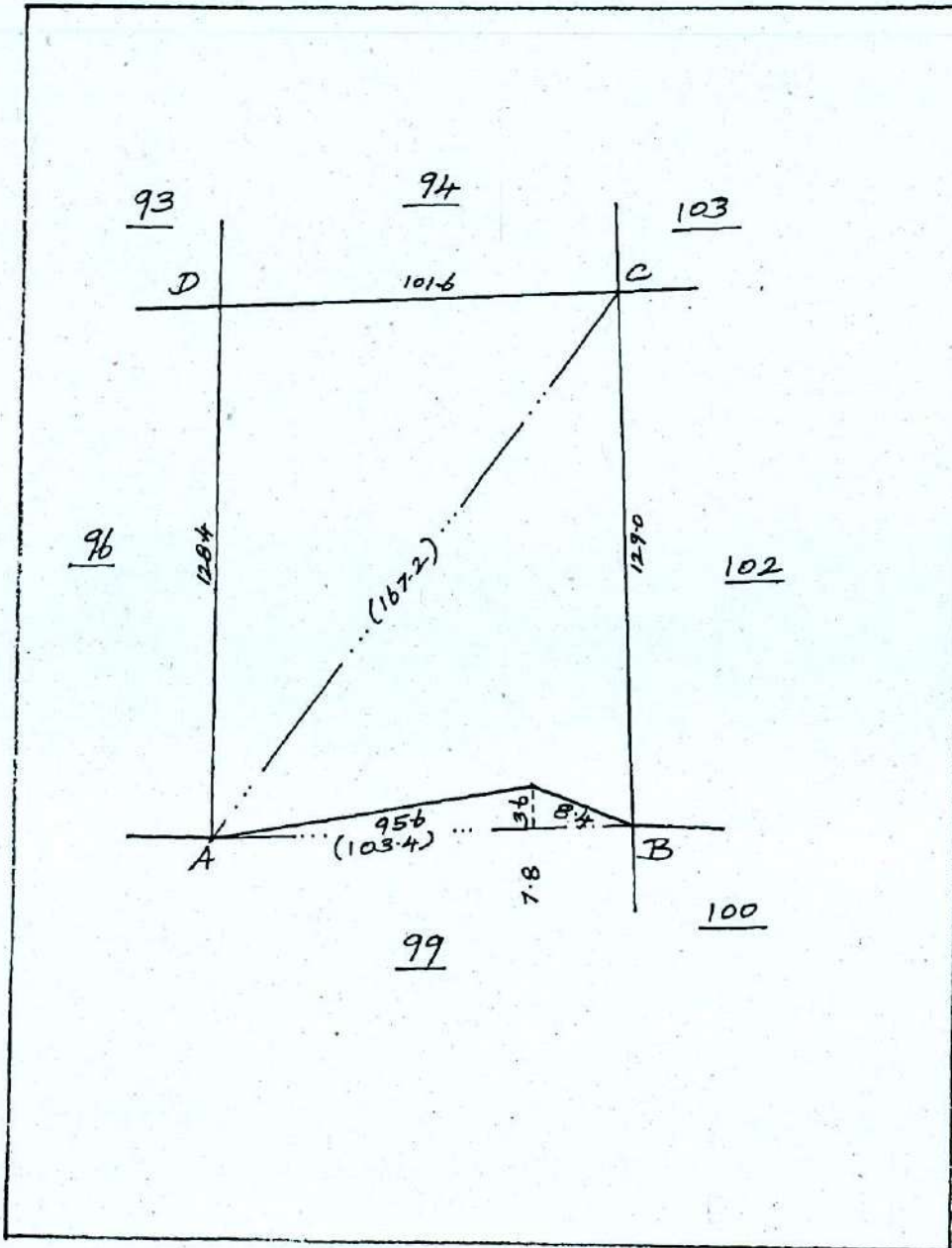


Not to scale

மாவட்டம் : திருவாரூர்
வட்டம் : குடவாசல்

எண் : 82
கிராமம்
பெயர் : விஸ்வநாதபுரம்

புல எண் : 95

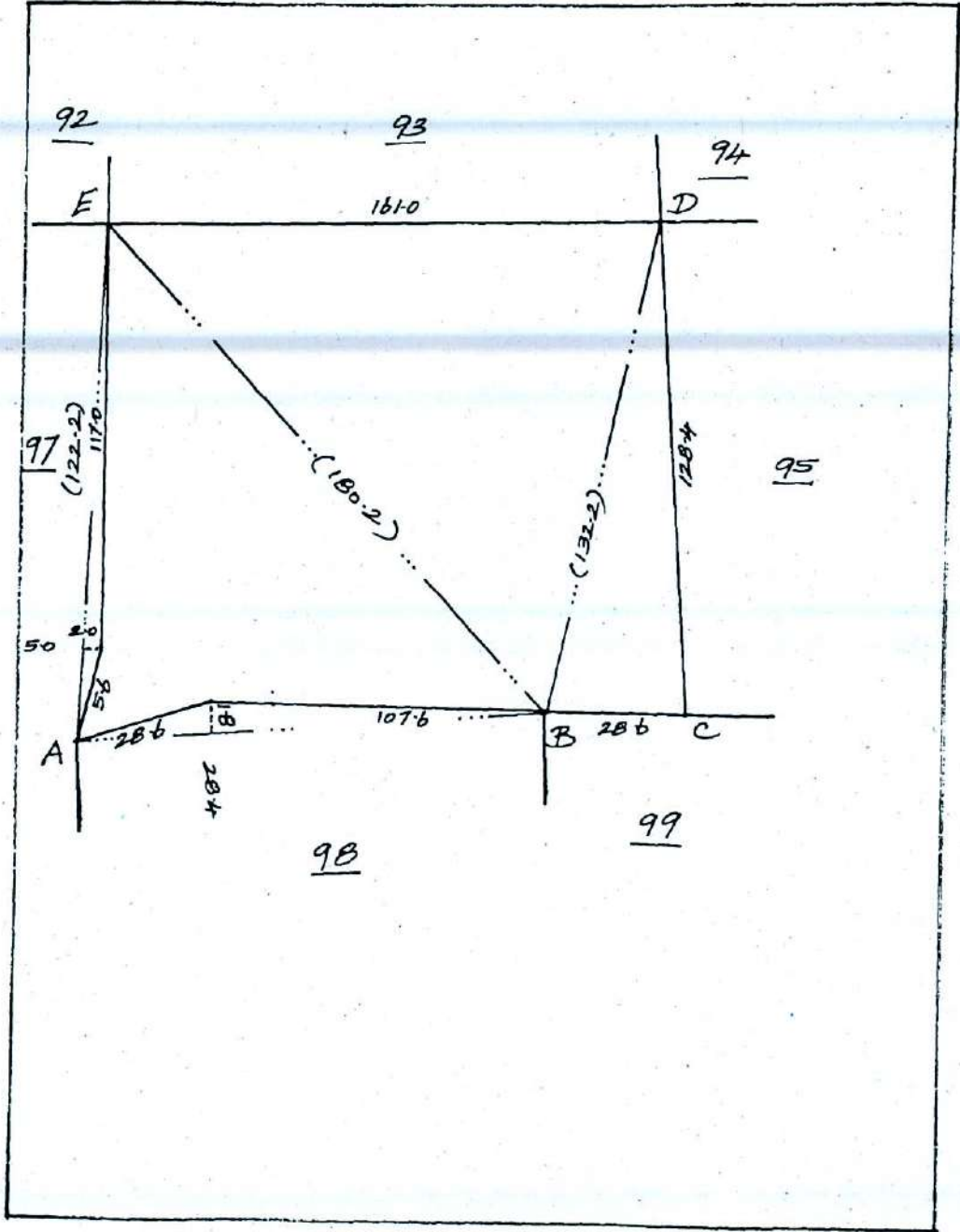


Not to scale

மாவட்டம் : திருவாரூர்
வட்டம் : குடவாசல்

எண் : 82
கிராமம்
பெயர் : விஸ்வநாதபுரம்

புல எண் : 96



Not to scale

மாவட்டம் : திருவாரூர்.

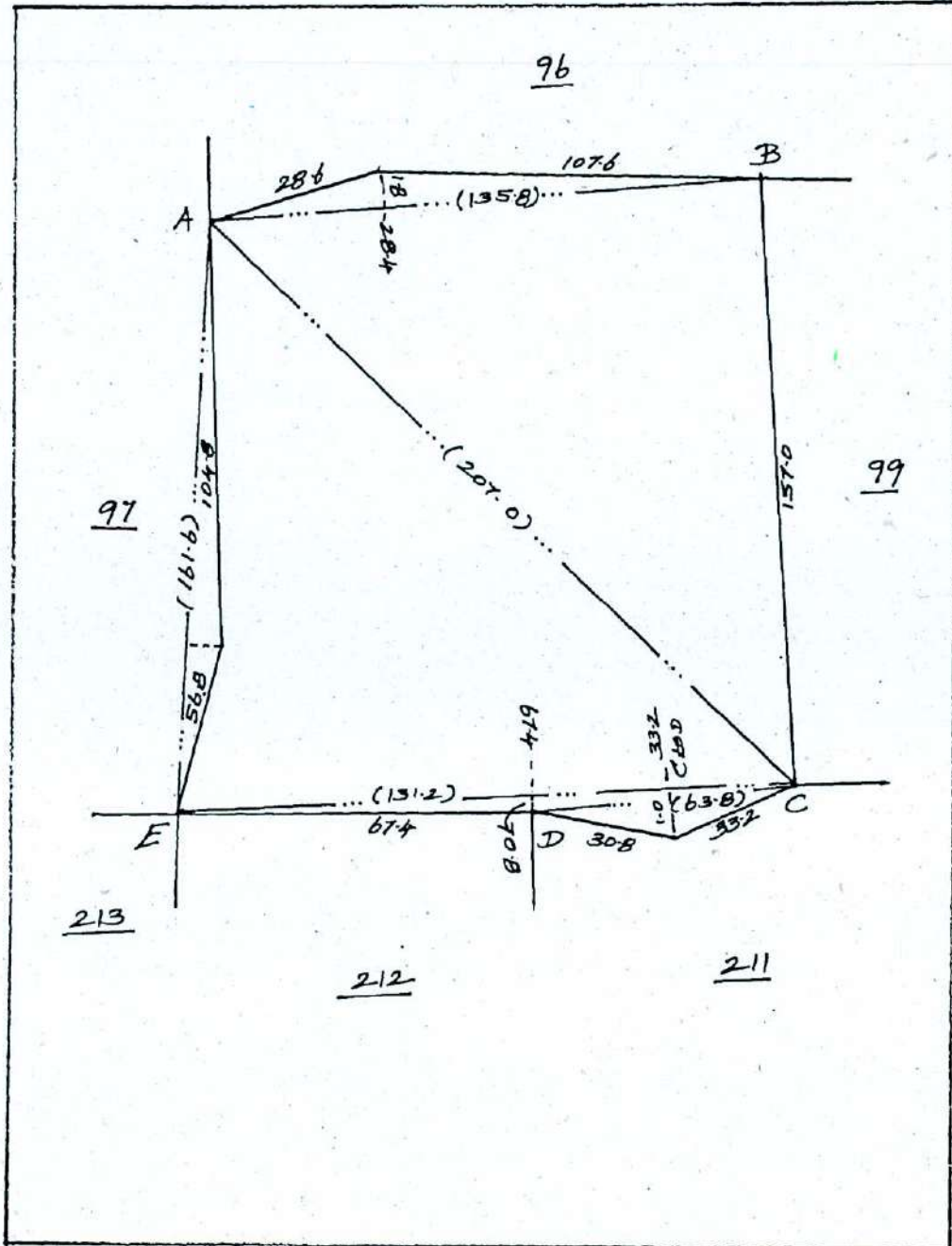
வட்டம் : குடவாசல்

எண் : 82

கிராமம்

பெயர் : விஸ்வநாதபுரம்

புல எண் : 98

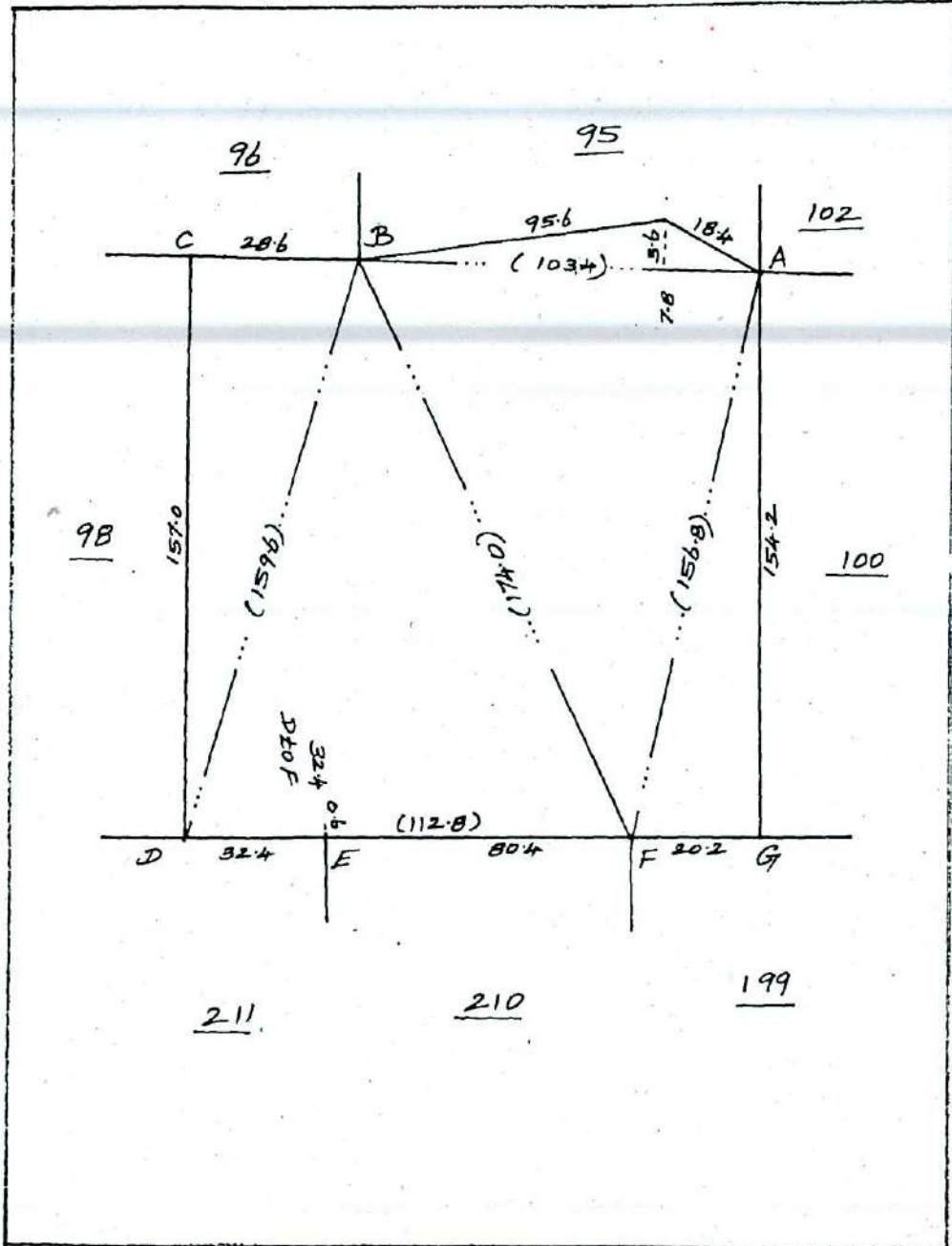


Not to scale

மாவட்டம் : திருவாரூர்
 வட்டம் : குடவாசல்

எண் : 82
 கிராமம்
 பெயர் : விஸ்வநாதபுரம்

புல எண் : 99

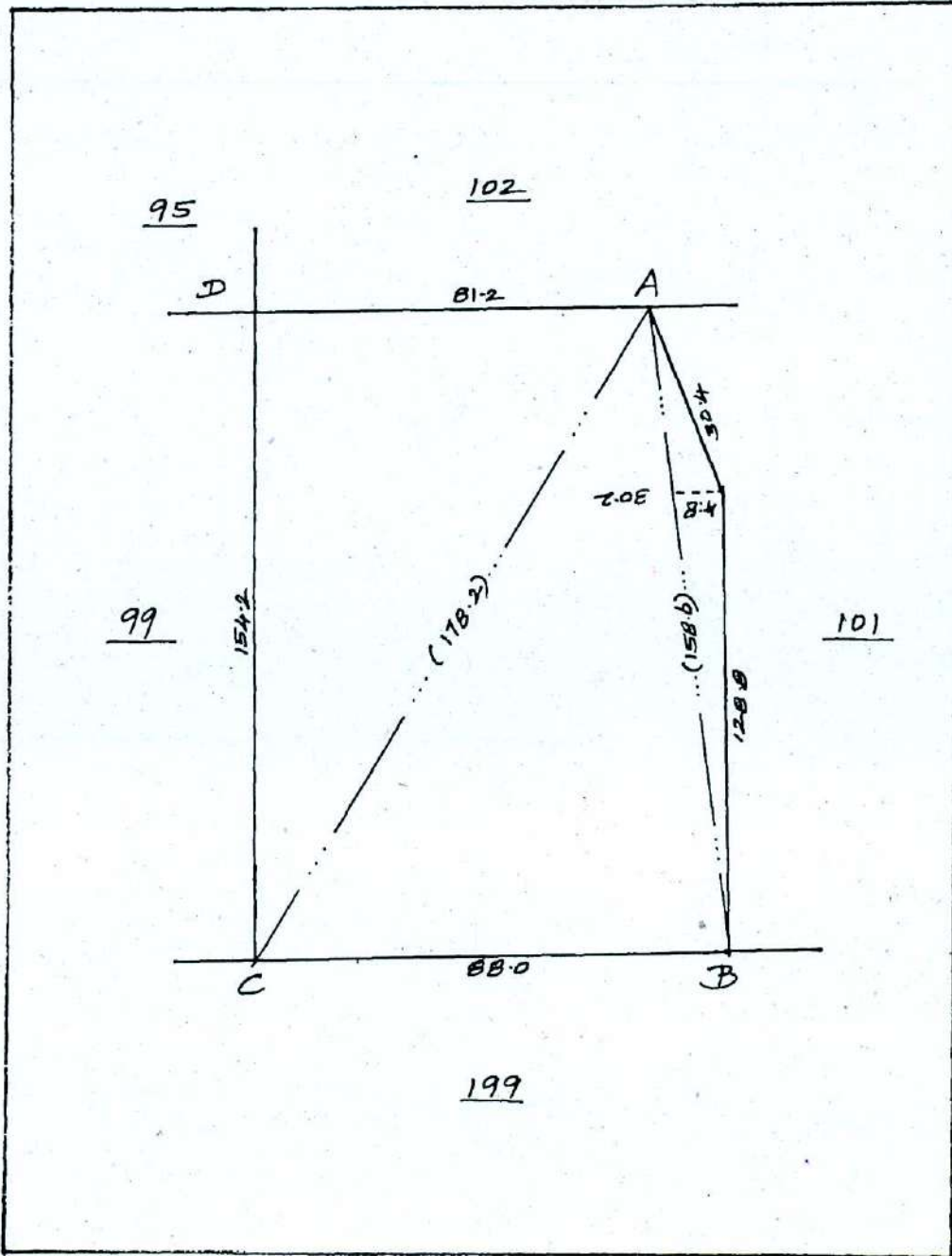


Not to scale

மாவட்டம் : திருவாரூர்
வட்டம் : குடவாசல்

எண் : 82
கிராமம்
பெயர் : விஸ்வநாதபுரம்

புல எண் : 100

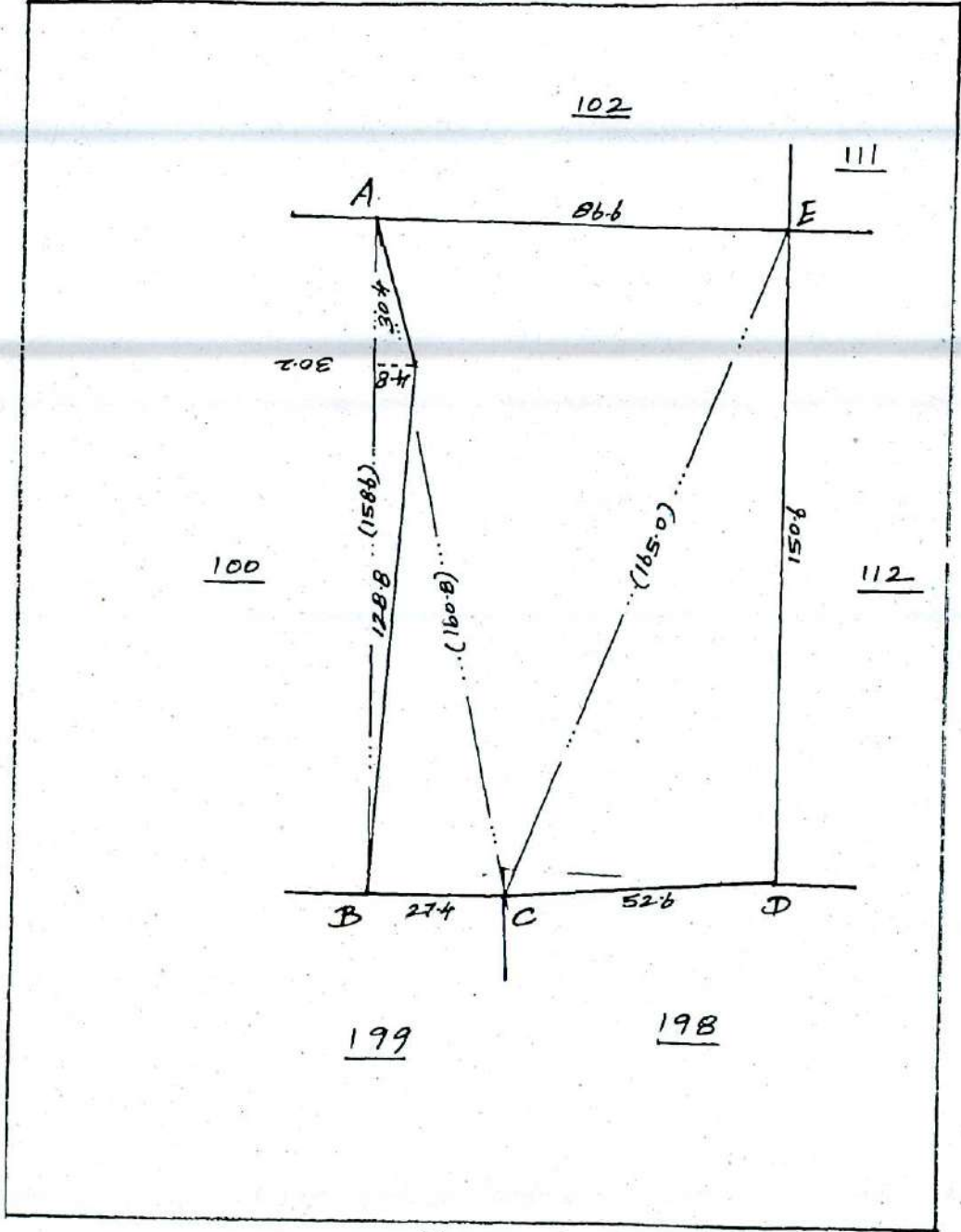


Not to scale

மாவட்டம் : திருவாரூர்
வட்டம் : குடவாசல்

எண் : 82
கிராமம்
பெயர் : விஸ்வநாதபுரம்

புல எண் : 101

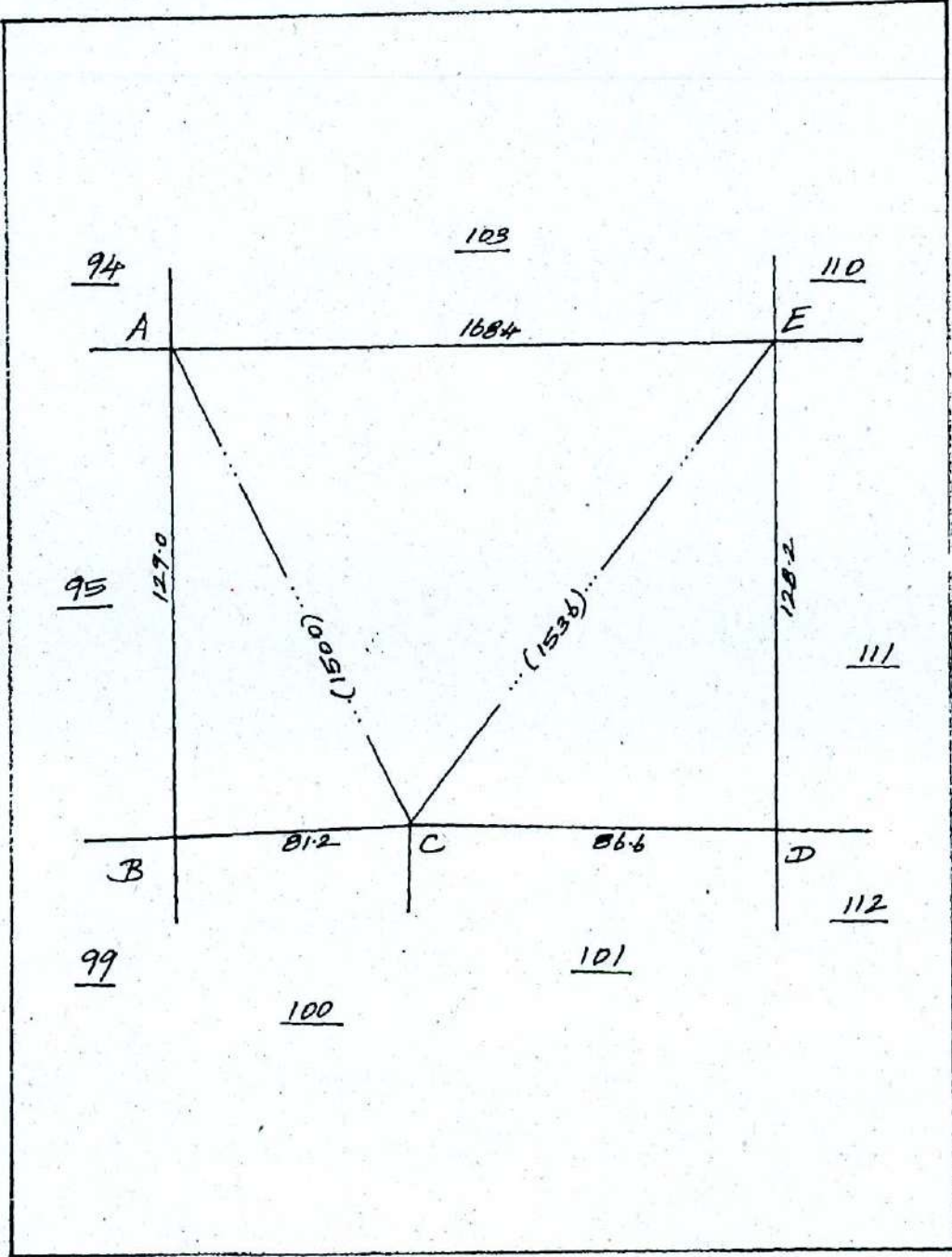


Not to scale

மாவட்டம் : திருவாரூர்
வட்டம் : குடவாசல்

எண் : 82
கிராமம்
பெயர் : விஸ்வநாதபுரம்

புல எண் : 102

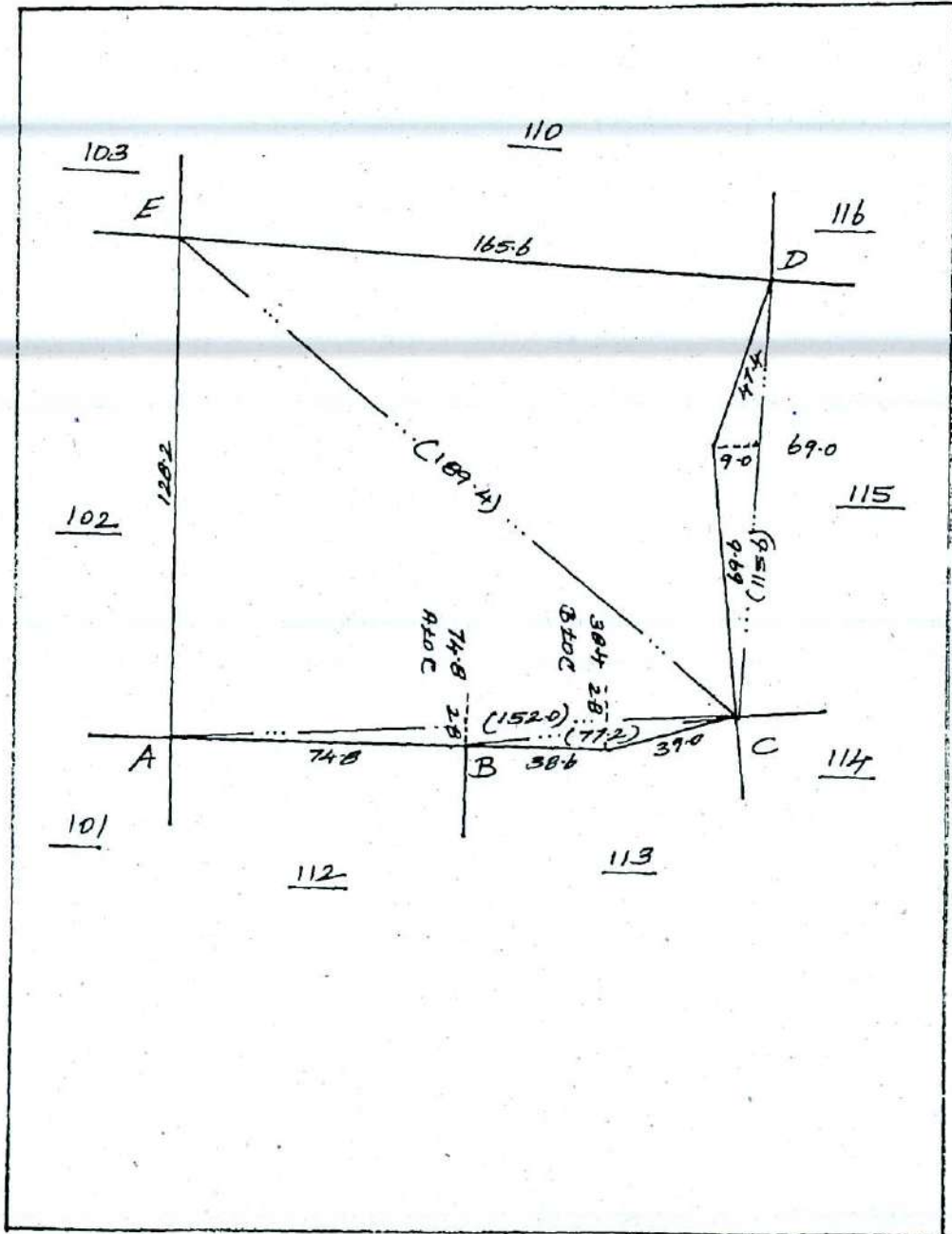


Not to scale

மாவட்டம் : திருவாரூர்
வட்டம் : குடவாசல்

எண் : 82
கிராமம்
பெயர் : விஸ்வநாதபுரம்

புல எண் : 111

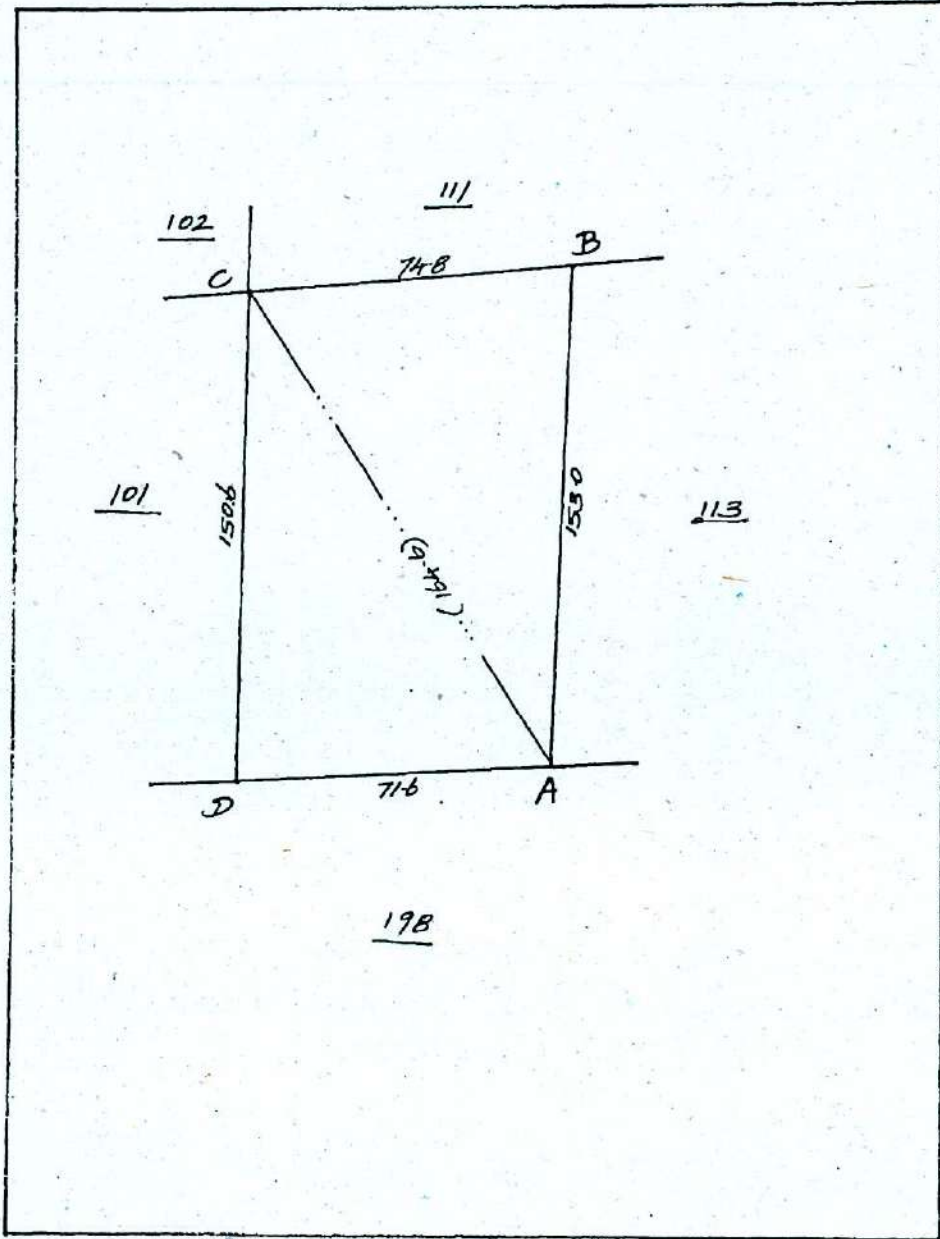


Not to scale

மாவட்டம் : திருவாரூர்
வட்டம் : குடவாசல்

எண் : 82
கிராமம்
பெயர் : விஸ்வநாதபுரம்

புல எண் : 112

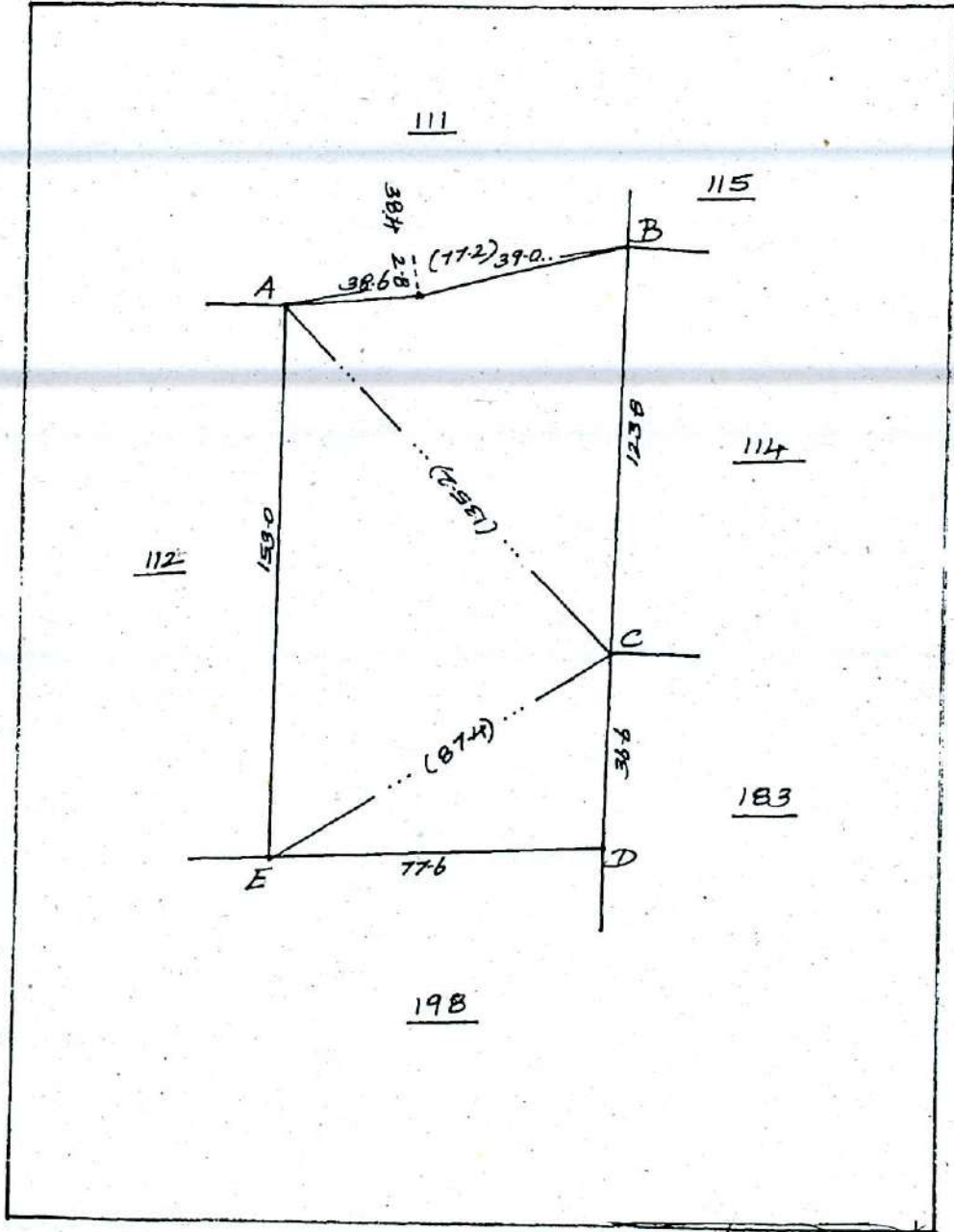


Not to scale

மாவட்டம் : திருவாரூர்
வட்டம் : குடவாசல்

எண் : 82
கிராமம்
பெயர் : விஸ்வநாதபுரம்

புல எண் : 113



Not to scale