

T.C-032

087/DD/24

Register Number									
--------------------	--	--	--	--	--	--	--	--	--

DEPARTMENTAL EXAMINATIONS
SURVEY DEPARTMENTAL TEST - FIELD SURVEYOR'S TEST -
PAPER - II
(Without Books)

Maximum Time : 2.30 hours

Maximum Marks : 100

IMPORTANT INSTRUCTIONS

DESCRIPTIVE TYPE

விரிவான விடையளிக்கும் வகை வினாத்தாள்

Read the following instructions carefully before beginning to answer the questions.

வினாக்களுக்கு விடையளிக்க தொடங்கும் முன்பு கீழ்க்கண்ட அறிவுரைகளை கவனமாக படிக்கவும்.

1. Answers in excess of the prescribed number of questions appearing at the end of the answer book will not be valued.
விடைகளை குறிப்பிட்டுள்ள எண்ணிக்கைக்கு அதிகமாக எழுதியிருப்பின், விடைத்தாளின் இறுதியில் உள்ள அதிக எண்ணிக்கையிலான விடைகள் மதிப்பீடு செய்யப்படாது.
2. Candidates should use the special kind of papers provided separately by the commission for answering the questions in respect of the diagram/datas entry type. They should not answer in the printed forms, if any in the Question paper.
விண்ணப்பதாரர்கள் வரைபடம் வரைதல்/தரவுகளை உள்ளீடு செய்தல் தொடர்பான வினாக்களுக்கு விடையளிக்கும் பொருட்டு தேர்வாணையத்தால் அதற்கென தனியாக வழங்கப்படும் சிறப்பு வரைபடத் தாள்களை பயன்படுத்தவும். மாறாக வினாத்தாளுடன் இணைக்கப்படும் இணைப்புகள்/அச்சுக்களில் விடையளிக்கக் கூடாது.
3. In case of doubt, English version is the final.
வினாத்தாளில் சந்தேகமிருப்பின் ஆங்கில வடிவில் கொடுக்கப்பட்டுள்ள வினாக்களே இறுதியானதாகும்.
4. FMB Sheet or A '4' sheet to be enclosed.
FMB தாள் அல்லது A '4' தாள் இணைக்கப்படும்.

N.B

- (1) Answer ALL questions.
அனைத்து வினாக்களுக்கும் விடையளி.
- (2) Candidates are allowed the option to answer the Paper either in English or in Tamil or even to answer the Paper partly in English and partly in Tamil.
விடையளிக்கும் தாளில் விடைகள் ஆங்கிலம் (அல்லது) தமிழ் (அல்லது) பாதி தமிழிலும் பாதி ஆங்கிலத்திலும் விடையளிக்கலாம்.
- (3) Marks will be deducted for bad handwriting.
தெளிவற்ற முறையில் கையெழுத்து இருப்பின் மதிப்பெண் குறைக்கப்படும்.
- (4) Chamber's Mathematical Tables and Traverse (Boileau) Books are only allowed with Scientific Calculator.
சேம்பர்ஸ் (Chamber's) கணித வாய்ப்பாடு மற்றும் ட்ராவர்ஸ் பாய்வே (Boileau) புத்தகத்துடன் கணிப்பான் அனுமதிக்கப்படும்.

[Turn over

1. (a) Plot neatly the enclosed sketch (Diagram - A) to the scale 1:1000 mm. (30)
 (b) Compute the Area of the Sub-division No. 6.
 (c) Mark the following details in plotting sketch.

- (i) Take in Subdivision No. 4
 (ii) Burial Ground in Subdivision No. 2
 (iii) Square well in Subdivision No. 7
 (iv) Channel through Subdivision No. 1,2 & 3.
 (v) Cart track through Subdivision No. 6,7 and 5.

(அ) கொடுக்கப்பட்டுள்ள வரைபடத்தை 1:1000 மி.மீ என்ற அளவில் வரைக.

(ஆ) உட்பிரிவு எண் 6-ன் பரப்பை கணக்கிடுக.

(இ) பின்வரும் உட்பிரிவுகளுக்கு கொடுக்கப்பட்ட விளக்கிகளை வரைக.

- (i) உட்பிரிவு எண் 4 -ல் குளம்
 (ii) உட்பிரிவு எண் 2-ல் மயானம்
 (iii) உட்பிரிவு எண் 7 -ல் சதுர கிணறு
 (iv) உட்பிரிவு எண் 1,2 மற்றும் 3 -ன் வழியாக செல்லும் வாய்க்கால்
 (v) உட்பிரிவு எண் 6,7,5 -ன் வழியே செல்லும் வண்டிப்பாதை.

2. Draw Angle Plotting for the following in 1:2000 mm scale after calculating bearing. (20)

Bearing கணக்கீடு செய்து Angle Plotting 1:2000 மி.மீ. அளவில் வரைவு செய்யவும்.

Station	Angles	Bearing	Distance (in Meter)
A	91°41'	196°58'	67.4
B	85°41'		101.0
C	100°08'		3.8
D	181°08'		42.4
E	177°10'		20.8
F	81°26'		72.4
G	182°46'		35.6

3. Explain the duties of Town Surveyors. (10)

நகர நில அளவரின் பணிகளை விவரி.

4. Explain Area adjustment methods. (10)

பரப்பு சரிசெய்தல் முறையை விவரி.

5. Solution of Triangle.

(10)

If $\angle A = 37^\circ 28'$, $\angle B = 46^\circ 32'$, $AC = 232$ Then Find $\angle C$, AB and BC ?

கோணம் $\angle A = 37^\circ 28'$, $\angle B = 46^\circ 32'$, $AC = 232$ எனில் $\angle C$, AB மற்றும் BC - ற்கு தீர்வு காண்க.

6. Write short note on

(4 × 5 = 20)

- Meridian
- Mean Time
- Traverse
- 20 Metre chain

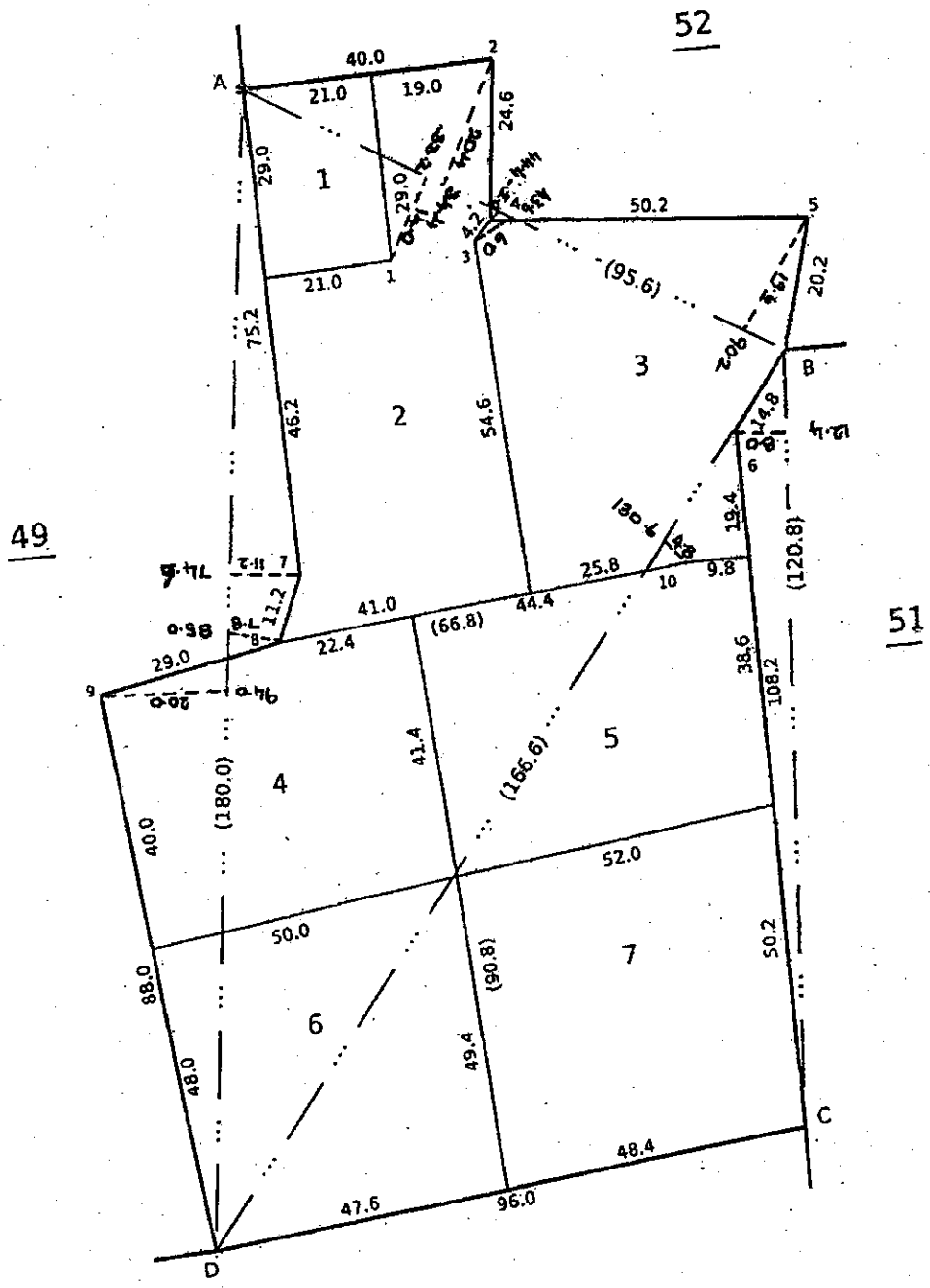
சிறு குறிப்பு வரைக.

- மெரிடியன்
- சராசரி நேரம்
- டிராவர்ஸ்
- 20 மீட்டர் சங்கிலி

மாவட்டம் : கடலூர்
 வட்டம் : குறிஞ்சிப்பாடி
 புல எண் : 50

கிராம எண் : 55
 கிராம பெயர் : பார்வதிபுரம்
 பரப்பு : ஹெக்டர் 01 ஏர்ஸ் 44.0

Diagram - A



VIRUTHACHALAM TALUK