

T.C-047

093/DD/24

Register Number									
--------------------	--	--	--	--	--	--	--	--	--

DEPARTMENTAL EXAMINATIONS

SURVEY DEPARTMENTAL TEST - SENIOR DRAUGHTSMAN TEST -
PAPER - II

(Without Books)

Maximum Time : 2.30 hours

Maximum Marks : 100

IMPORTANT INSTRUCTIONS

DESCRIPTIVE TYPE

விரிவான விடையளிக்கும் வகை வினாத்தாள்

Read the following instructions carefully before beginning to answer the questions.

வினாக்களுக்கு விடையளிக்க தொடங்கும் முன்பு கீழ்க்கண்ட அறிவுரைகளை கவனமாக படிக்கவும்.

- (1) Answers in excess of the prescribed number of questions appearing at the end of the answer book will not be valued.

விடைகளை குறிப்பிட்டுள்ள எண்ணிக்கைக்கு அதிகமாக எழுதியிருப்பின், விடைத்தாளின் இறுதியில் உள்ள அதிக எண்ணிக்கையிலான விடைகள் மதிப்பீடு செய்யப்படாது.

- (2) Candidates should use the special kind of papers provided separately by the commission for answering the questions in respect of the diagram/datas entry type. They should not answer in the printed forms, if any in the Question paper.

விண்ணப்பதாரர்கள் வரைபடம் வரைதல்/தரவுகளை உள்ளீடு செய்தல் தொடர்பான வினாக்களுக்கு விடையளிக்கும் பொருட்டு தேர்வாணையத்தால் அதற்கென தனியாக வழங்கப்படும் சிறப்பு வரைபடத்தாள்களைப் பயன்படுத்தவும். மாறாக வினாத்தாளுடன் இணைக்கப்படும் இணைப்புகள்/அச்சுக்களில் விடையளிக்கக் கூடாது.

- (3) In case of doubt, English version is the final.

வினாக்களில் சந்தேகமிருப்பின் ஆங்கில வடிவில் கொடுக்கப்பட்டுள்ள வினாக்களே இறுதியானது.

- (4) Answer ALL questions.

அனைத்து வினாக்களுக்கும் விடையளி.

[Turn over

- (5) Candidates are allowed the option to answer the paper either in English or in Tamil or even to answer the paper partly in English and partly in Tamil.

விடையளிக்கும் தாளில் விடைகள் ஆங்கிலம் (அல்லது) தமிழ் (அல்லது) பாதி தமிழிலும் பாதி ஆங்கிலத்திலும் விடை அளிக்கலாம்.

- (6) Marks will be deducted for bad handwriting.

தெளிவற்ற முறையில் கையெழுத்து இருப்பின் மதிப்பெண் குறைக்கப்படும்.

- (7) Chamber's Mathematical Tables and Traverse (Boileau) book are only allowed with Scientific calculator.

சாம்பர்ஸ் (Chamber's) கணித வாய்ப்பாடு மற்றும் (traverse book) புத்தகம், கணிப்பான் அனுமதிக்கப்படும்.

1. Plot the Survey number in the appended diagram in the scale 1 mm : 5000 mm with reference to the individual rough sketches and ink it neatly. (30)

இணைக்கப்பட்டுள்ள வெளிக்கோடு வரைபடத்தில் கொடுக்கப்பட்டுள்ள புலங்களை 1 மி.மீ. = 5000 மி.மீ என்ற அளவில் வரைந்து மையிடுக.

2. Work out in a survey circuit traverse shown below up to area : (20)

Station	Angles	Bearing	Distance
A	92°27'	214°15'	425.4 m
B	90°4'		655.2 m
C	180°54'		391.0 m
D	171°20'		413.0 m
E	180°32'		629.8 m
F	179°42'		507.8 m
G	90°8'		231.0 m
H	102°15'		437.8 m
I	179°52'		519.6 m
J	170°57'		336.6 m
K	181°50'		428.0 m
L	181°15'		432.6 m
M	178°44'		424.4 m

கொடுக்கப்பட்ட அளவுகளைக் கொண்டு டிராவர்ஸ் தாளில் பரப்பு வரை கணக்கிடுக.

Station	Angles	Bearing	Distance
A	92°27'	214°15'	425.4 m
B	90°4'		655.2 m
C	180°54'		391.0 m
D	171°20'		413.0 m
E	180°32'		629.8 m
F	179°42'		507.8 m
G	90°8'		231.0 m
H	102°15'		437.8 m
I	179°52'		519.6 m
J	170°57'		336.6 m
K	181°50'		428.0 m
L	181°15'		432.6 m
M	178°44'		424.4 m

3. Given a triangle ABC AC = 600.0 Metre AB = 593.6 Metre. If Angle $\angle B = 70^\circ 40' 00''$. Calculate in logarithm AC and BC. (10)

கொடுக்கப்பட்டுள்ள முக்கோணத்தில் ABC AC = 600.0 மீ AB = 593.6 மீ $\angle B = 70^\circ 40' 00''$ எனில் AC மற்றும் BC -ன் அளவினை மடக்கை முறையில் கணக்கிடுக.

4. Brief notes on the uses of computerization of Land Records to the public and Government. (10)

நில பதிவுருக்களை கணினி மயமாக்கும் திட்டத்தினால் அரசுக்கும் பொது மக்களுக்கும் ஏற்படும் பயன்கள்.

5. Explain the formation of a street survey and how it will be surveyed. And also mentioned what are the records submitted to the head office after the completion of street survey. (10)

பஞ்சாயத்தில் தெரு அளவையின் போது புலம் அமைத்து எல்லை நிர்ணயம் செய்தல் மற்றும் அளவு செய்தல் முதலிய பணி எவ்வாறு செய்யப்படுகிறது மற்றும் சர்வே முடிந்தவுடன் என்னென்ன ஆவணங்கள் தயார் செய்து தலைமை அலுவலகத்திற்கு அனுப்ப வேண்டும்?

6. Write a short notes for the following : (20)

- (a) F.M.B. and Village Map
 (b) 13-Notification and Traverse Line
 (c) Register maintained in Taluk office patta transfer register and Dharkasthu register

- (d) Duties of Taluk Sub Inspector in Taluk Office

சிறு குறிப்பு வரைக :

(அ) புலபடம் மற்றும் கிராம வரைபடம்

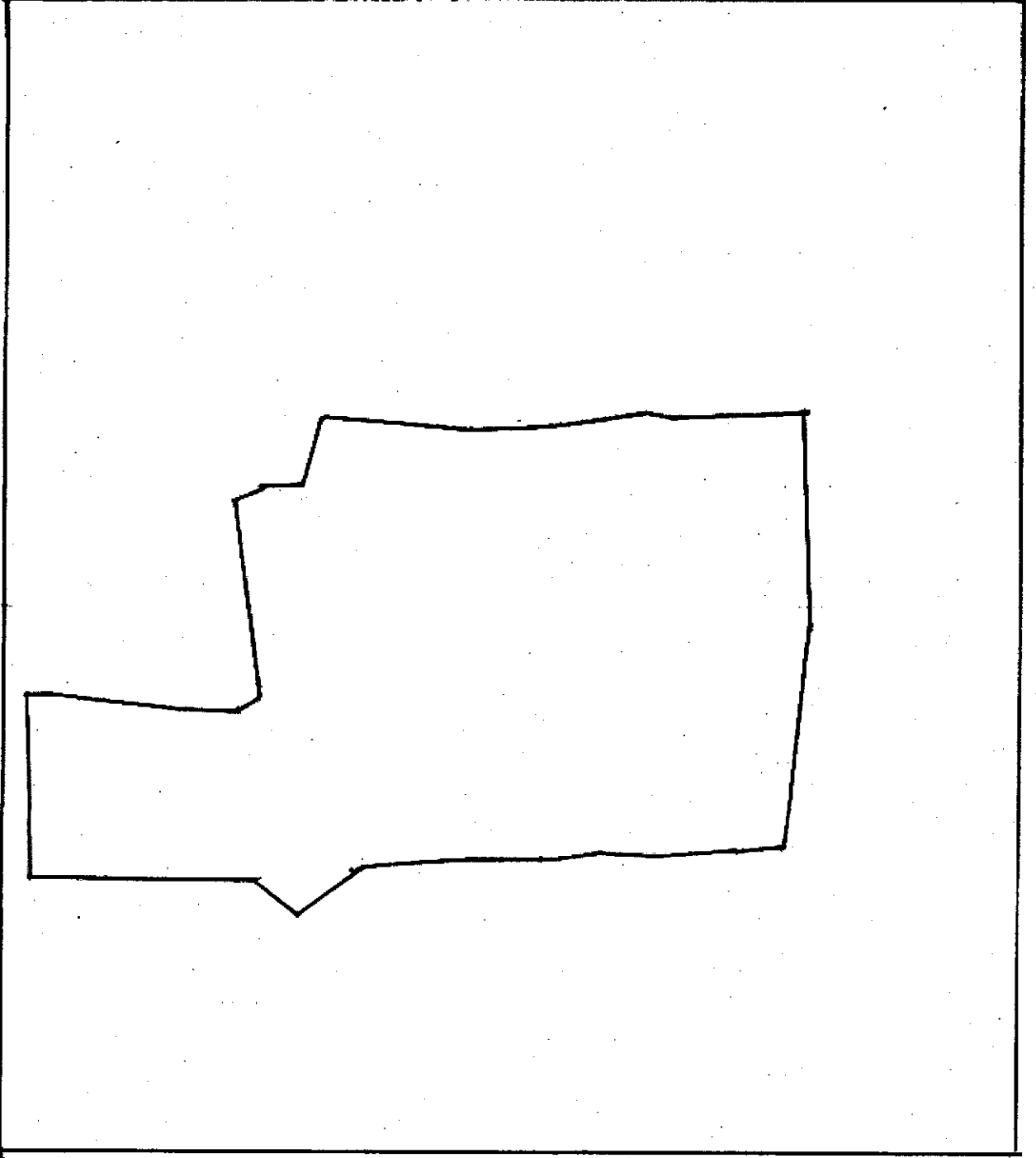
(ஆ) 13-ம் எண் விளம்பரம் மற்றும் டிராவர்ஸ் கோடு

(இ) வட்ட அலுவலகத்தில் பராமரிக்கப்படும் பட்டா மாறுதல் பதிவேடு மற்றும் தர்காஸ்து பதிவேடு

(ஈ) வட்ட அலுவலகத்தில் பணிபுரியும் சார் ஆய்வாளர் பணிகள்

மாவட்டம் : புதுக்கோட்டை
வட்டம் : கந்தர்வகோட்டை

கிராம { எண் : 10
பெயர் : புதுநகர்

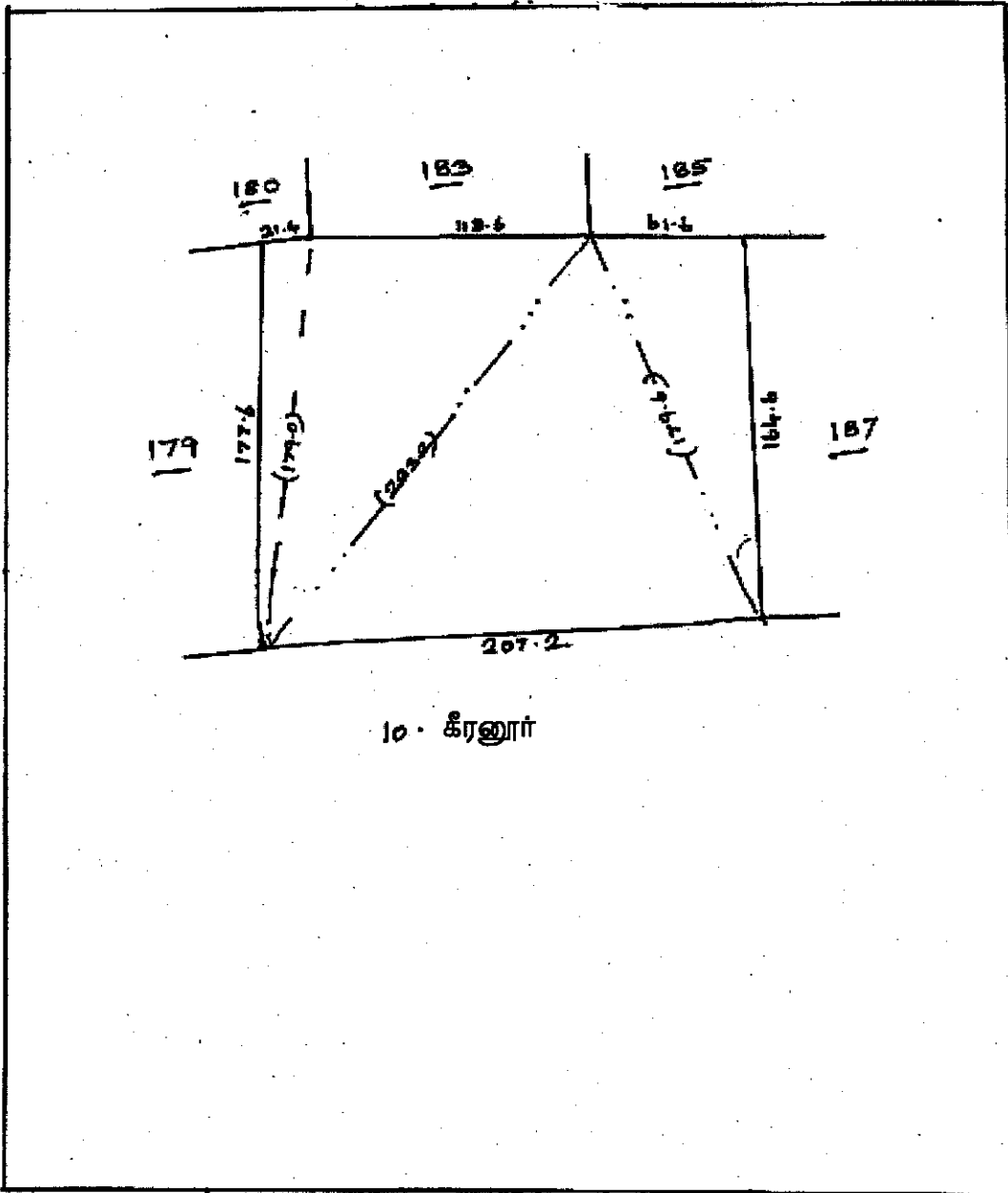


அளவு :- Not Scale

மாவட்டம் : புதுக்கோட்டை
வட்டம் : கந்தர்வகோட்டை

கிராம { எண் : 10
பெயர் : புதுநகர்

புல எண் : 186

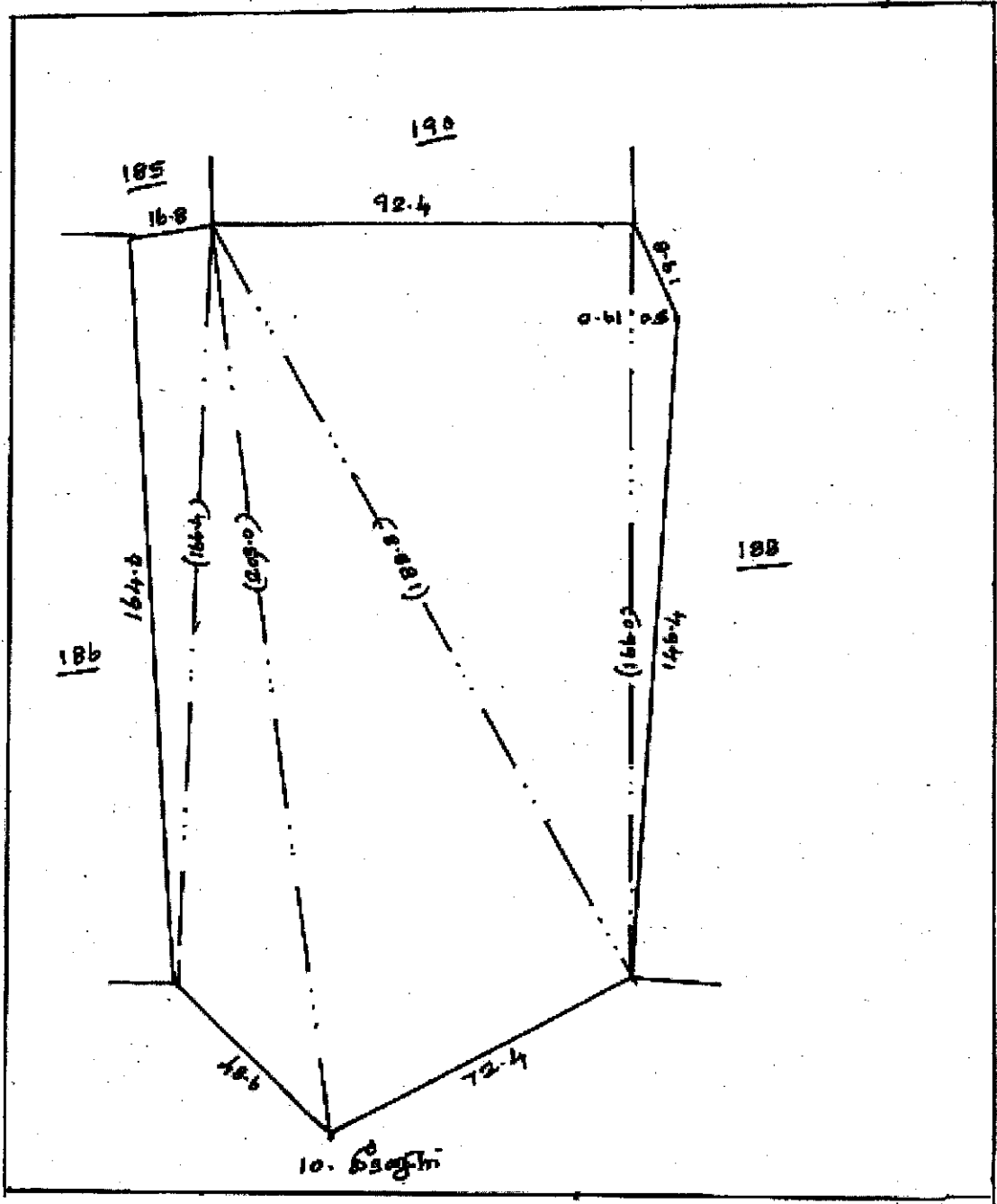


அளவு :- Not Scale

மாவட்டம் : புதுக்கோட்டை
வட்டம் : கந்தர்வகோட்டை

கிராம { எண் : 10
பெயர் : புதுநகர்

புல எண் : 187

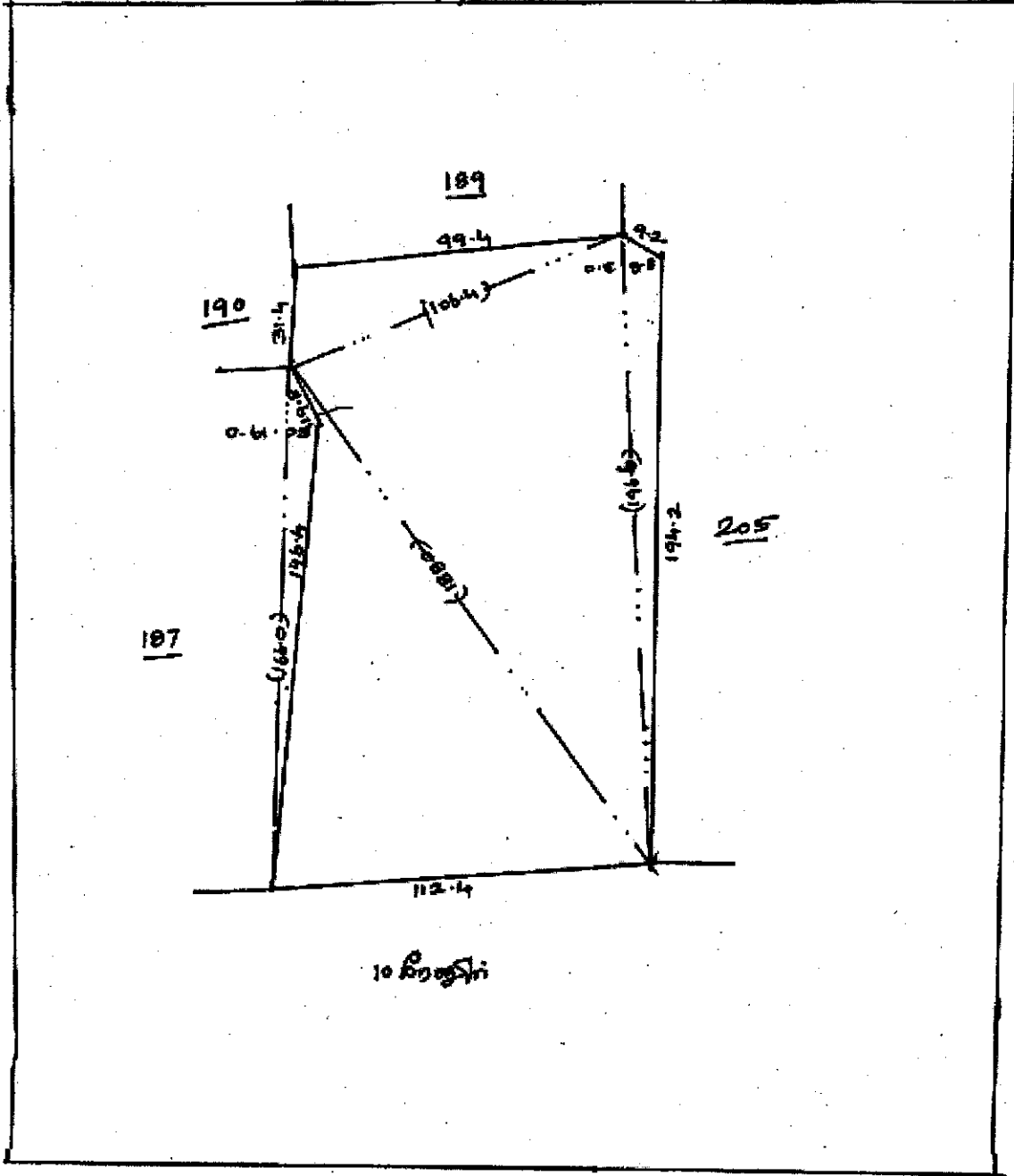


அளவு :- Not Scale

மாவட்டம் : புதுக்கோட்டை
வட்டம் : கந்தர்வகோட்டை

கிராமம் { எண் : 10
பெயர் : புதுநகர்

புல எண் : 188

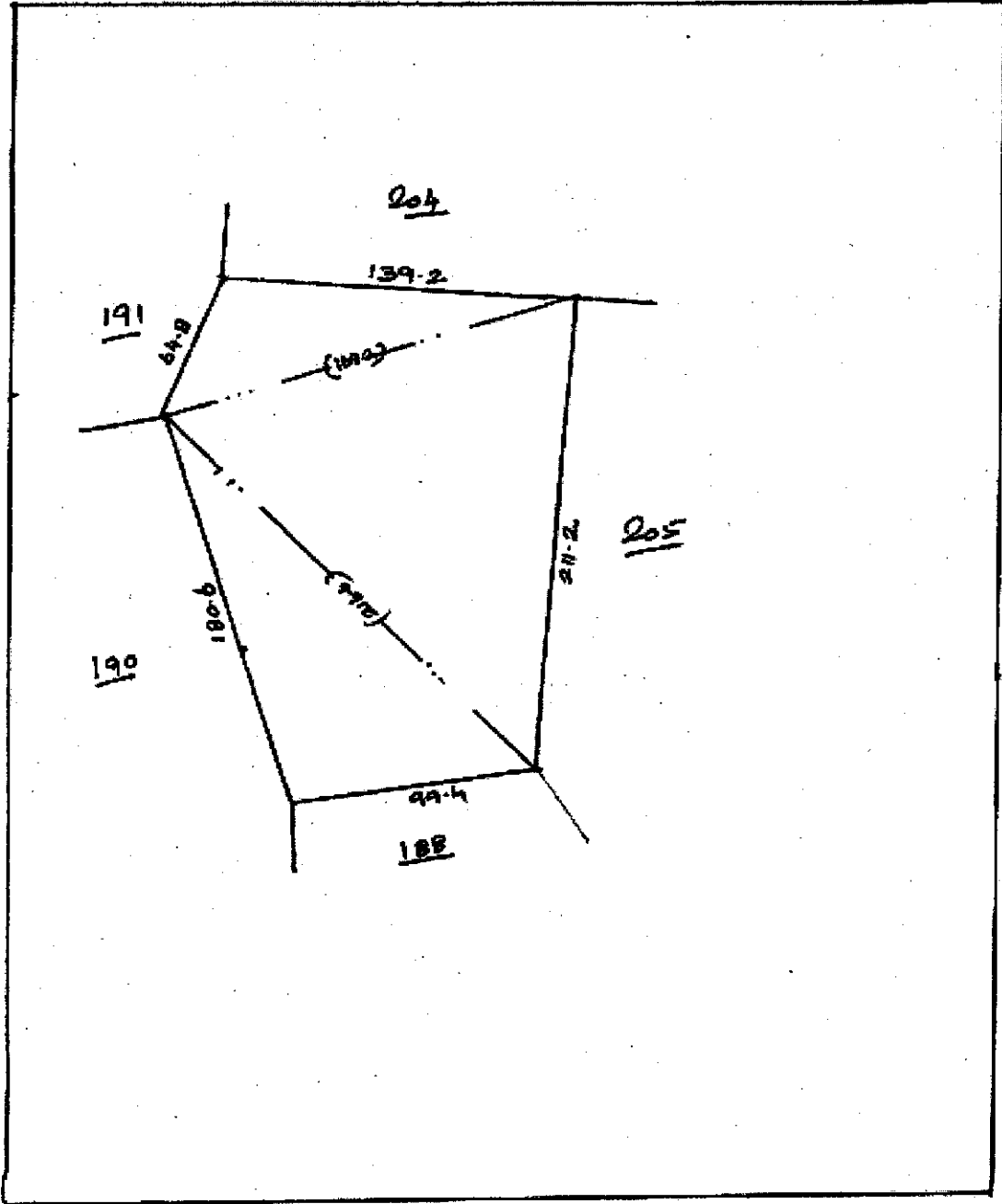


அளவு :- Not Scale

மாவட்டம் : புதுக்கோட்டை
வட்டம் : கந்தர்வகோட்டை

கிராம { எண் : 10
பெயர் : புதுநகர்

புல எண் : 189

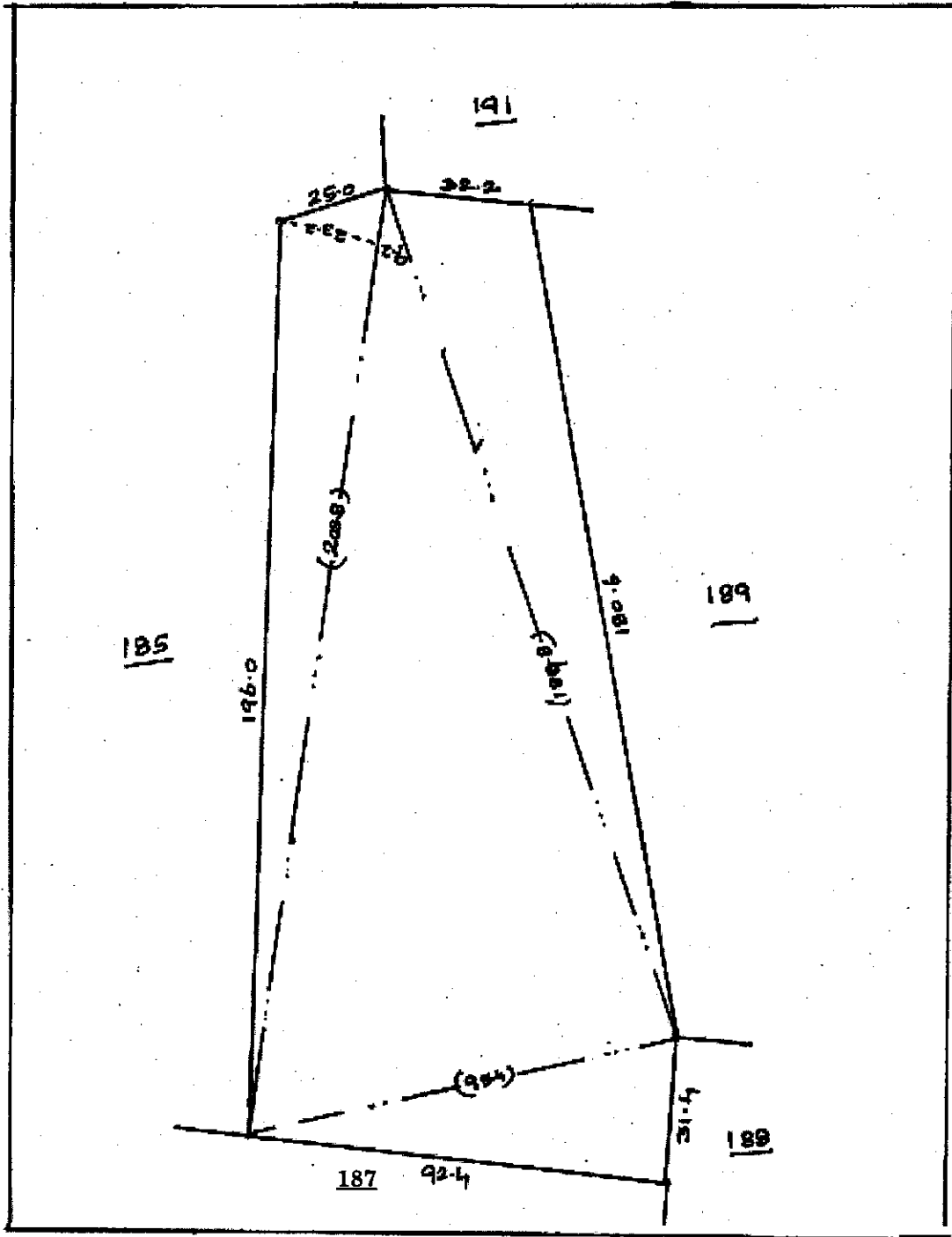


அளவு :- Not Scale

மாவட்டம் : புதுக்கோட்டை
வட்டம் : கந்தர்வகோட்டை

கிராமம் { எண் : 10
பெயர் : புதுநகர்

புல எண் : 190

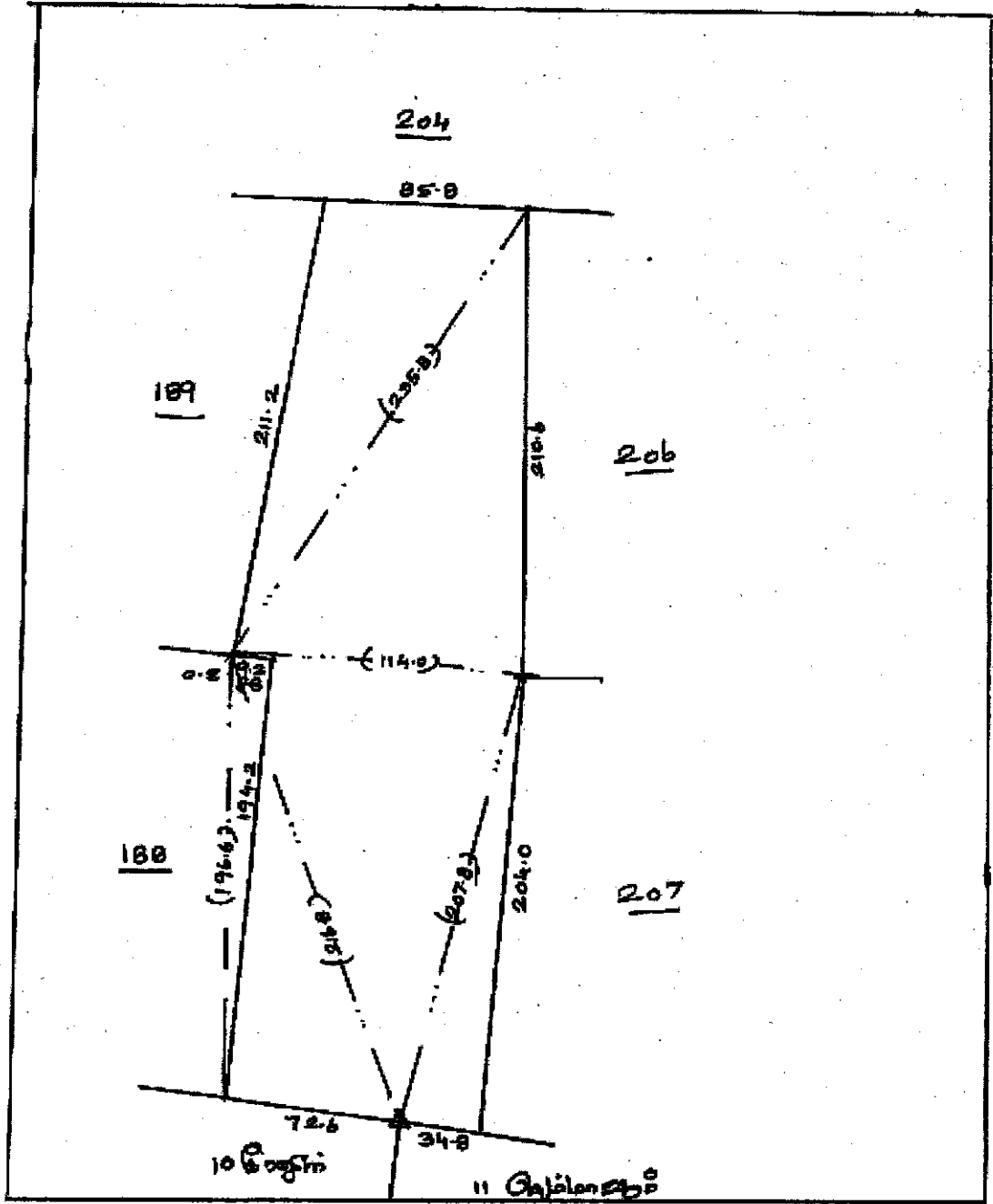


அளவு :- Not Scale

மாவட்டம் : புதுக்கோட்டை
வட்டம் : கந்தர்வகோட்டை

கிராமம் { எண் : 10
பெயர் : புதுநகர்

புல எண் : 205

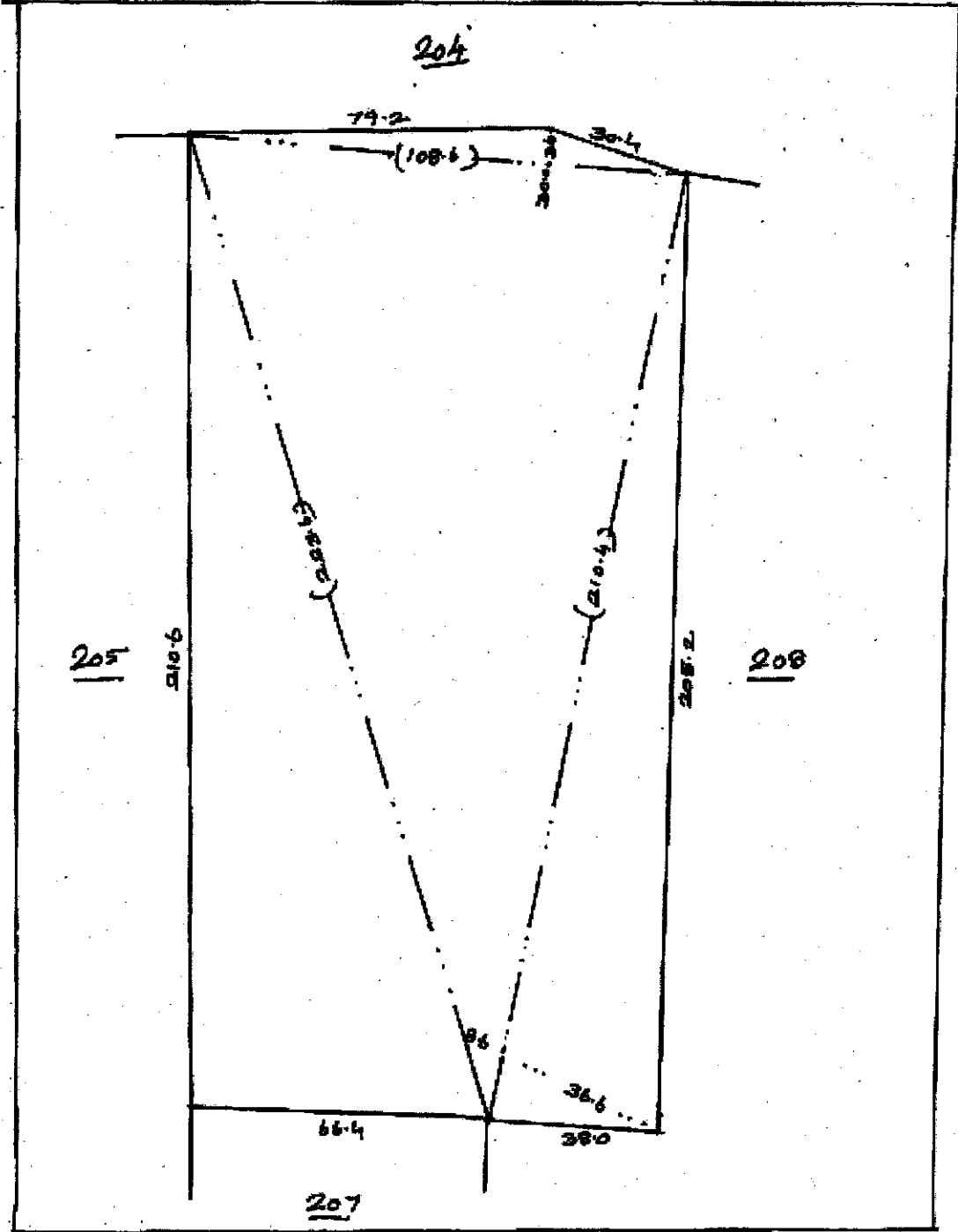


அளவு :- Not Scale

மாவட்டம் : புதுக்கோட்டை
வட்டம் : கந்தர்வகோட்டை

கிராமம் { எண் : 10
பெயர் : புதுநகர்

புல எண் : 206

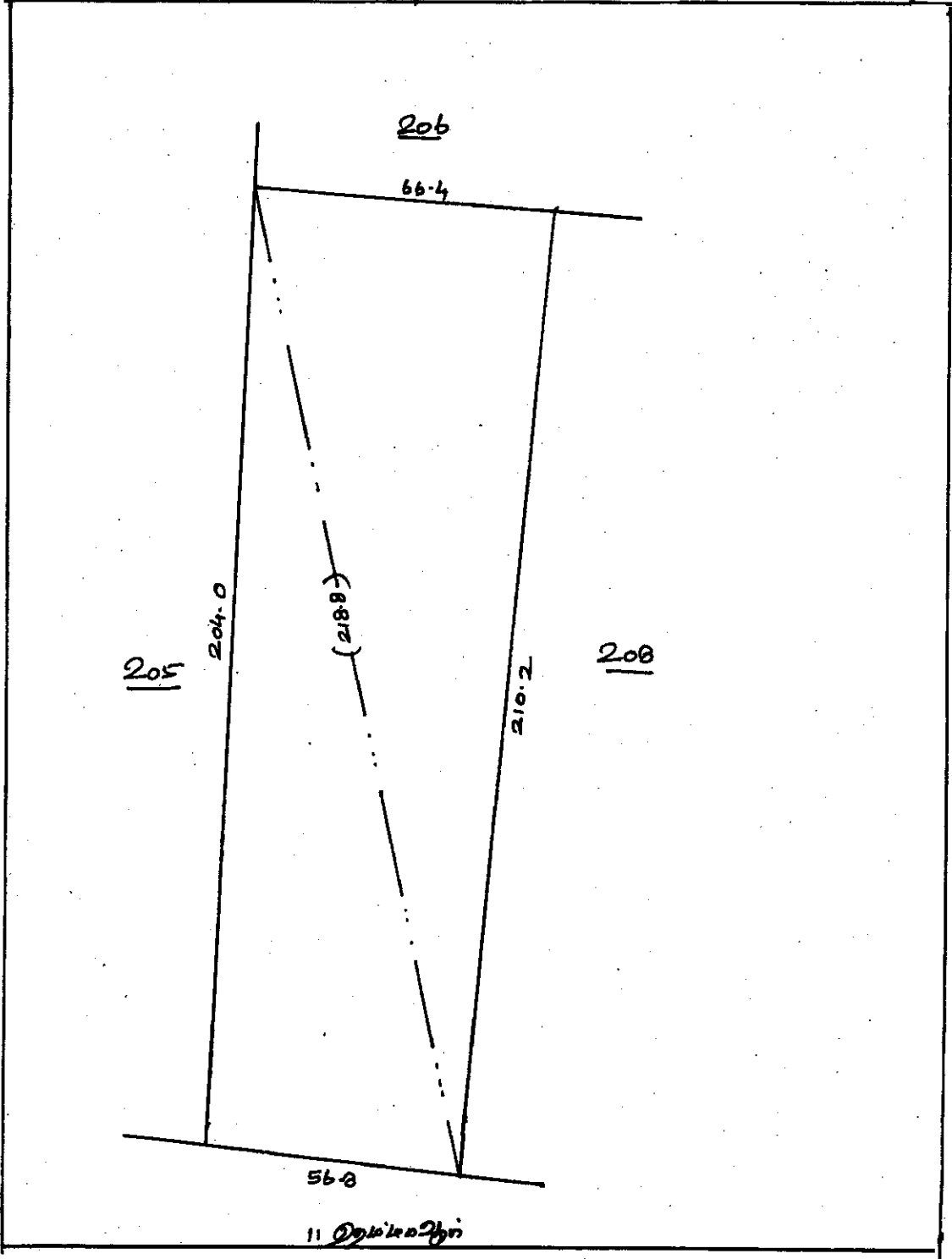


அளவு :- Not Scale

மாவட்டம் : புதுக்கோட்டை
வட்டம் : கந்தர்வகோட்டை

கிராமம் { எண் : 10
பெயர் : புதுநகர்

புல எண் : 207

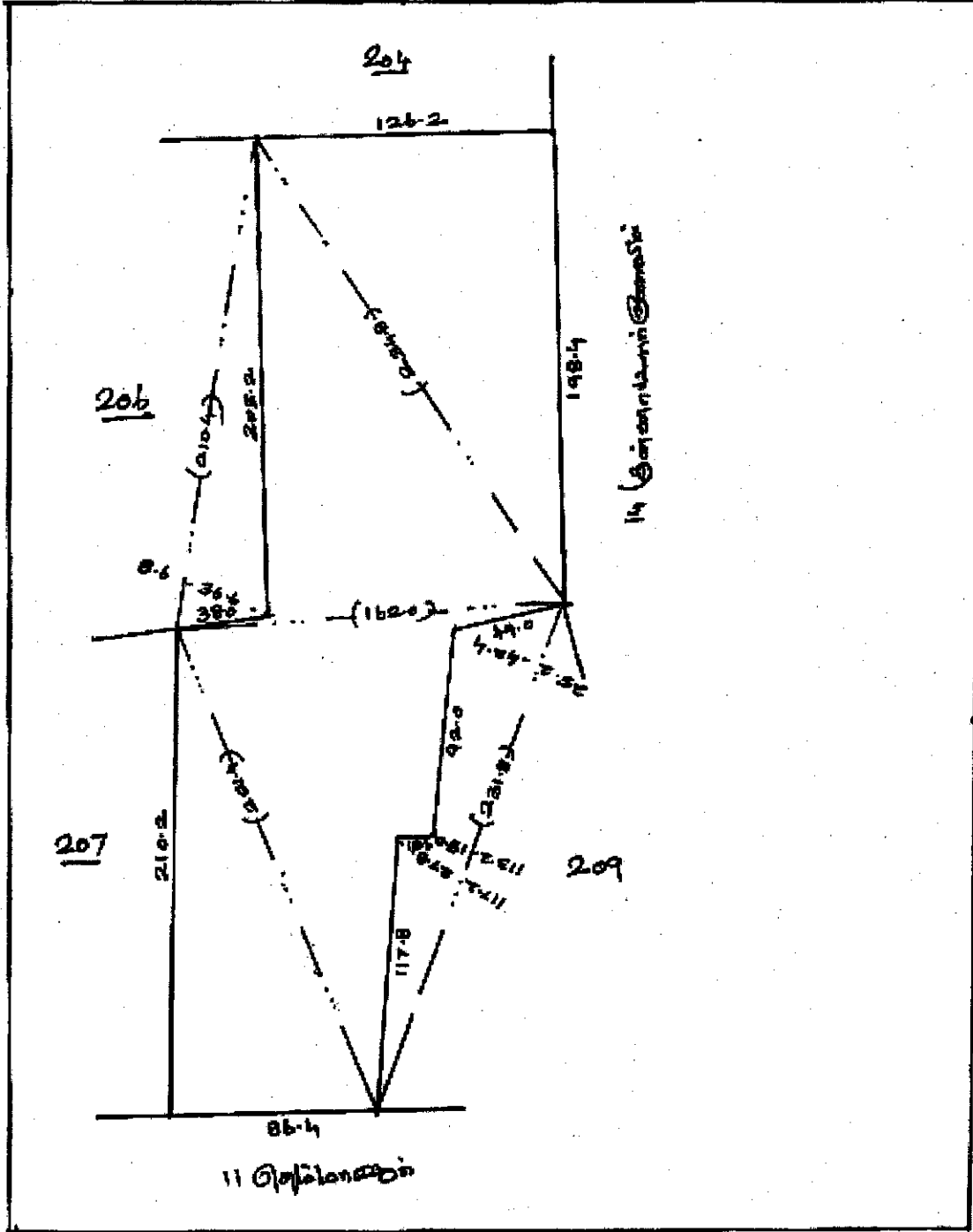


அளவு :- Not Scale

மாவட்டம் : புதுக்கோட்டை
 வட்டம் : கந்தர்வகோட்டை

கிராமம் { எண் : 10
 பெயர் : புதுநகர்

புல எண் : 208

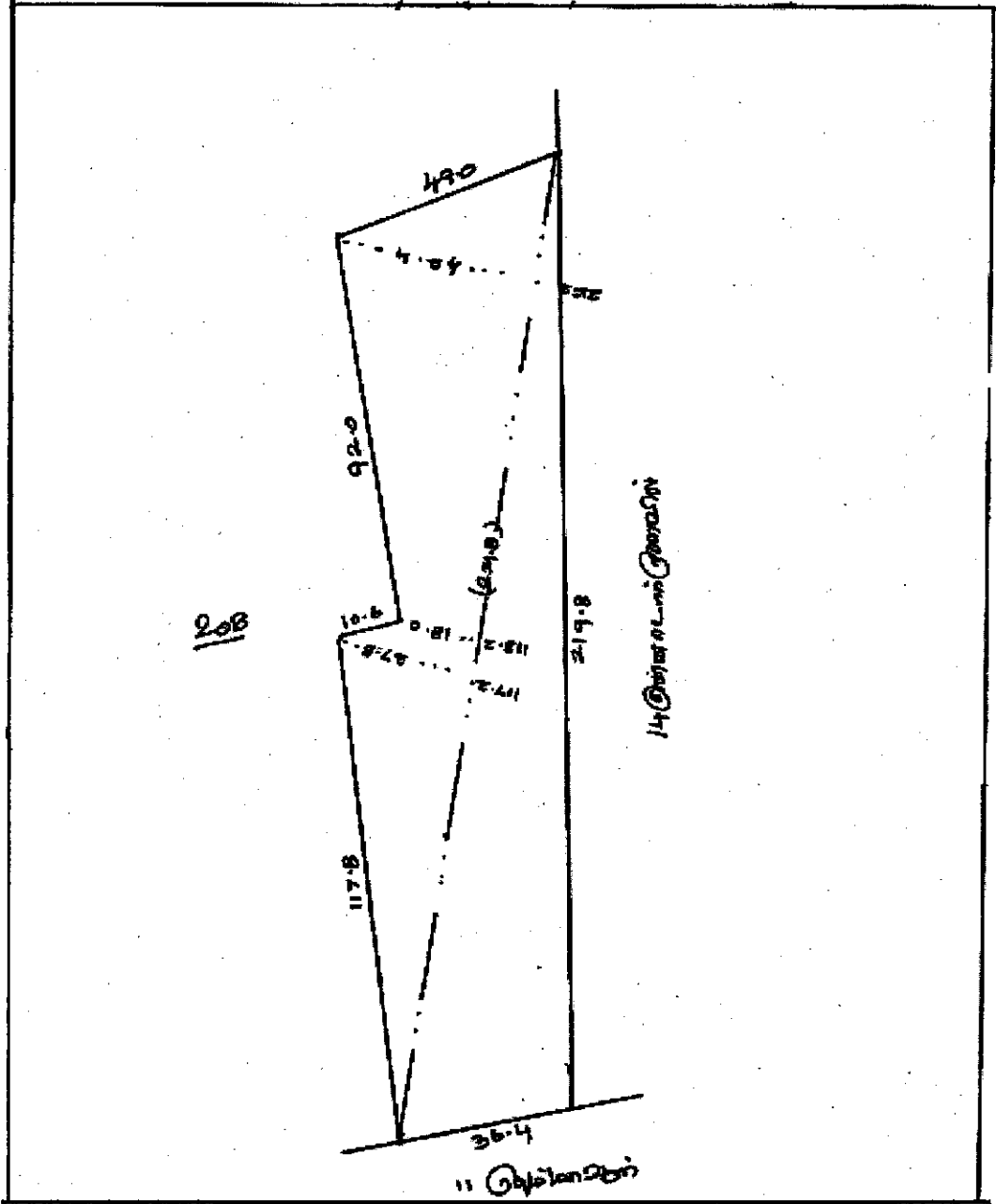


அளவு :- Not Scale

மாவட்டம் : புதுக்கோட்டை
வட்டம் : கந்தர்வகோட்டை

கிராமம் { எண் : 10
பெயர் : புதுநகர்

புல எண் : 209



அளவு :- Not Scale



