

085/DM/24

031

Register Number									
--------------------	--	--	--	--	--	--	--	--	--

**DEPARTMENTAL EXAMINATIONS**  
**SURVEY DEPARTMENTAL TEST – DRAUGHTSMAN TEST – PAPER-II**  
(Without Books)

Maximum Time : 2.30 hours

Maximum Marks : 100

**IMPORTANT INSTRUCTIONS**

**DESCRIPTIVE TYPE**

விரிவான விடையளிக்கும் வகை வினாத்தாள்

**Read the following instructions carefully before beginning to answer the questions.**

வினாக்களுக்கு விடையளிக்க தொடங்கும் முன்பு கீழ்க்கண்ட அறிவுரைகளை கவனமாக படிக்கவும்.

1. Answers in excess of the prescribed number of questions appearing at the end of the answer book will not be valued.  
விடைகளை குறிப்பிட்டுள்ள எண்ணிக்கைக்கு அதிகமாக எழுதியிருப்பின், விடைத்தாளின் இறுதியில் உள்ள அதிக எண்ணிக்கையிலான விடைகள் மதிப்பீடு செய்யப்படாது.
2. In case of doubt, English version is the final.  
வினாக்களில் சந்தேகமிருப்பின் ஆங்கில வடிவில் கொடுக்கப்பட்டுள்ள வினாக்களே இறுதியானது.
3. Candidates should use the special kind of papers provided separately by the commission for answering the questions in respect of the diagram/datas entry type. They should not answer in the printed forms, if any in the question paper.  
விண்ணப்பதாரர்கள் வரைபடம் வரைதல்/தரவுகளை உள்ளீடு செய்தல் தொடர்பான வினாக்களுக்கு விடையளிக்கும் பொருட்டு தேர்வாணையத்தால் அதற்கென தனியாக வழங்கப்படும் சிறப்பு வரைபடத்தாள்களைப் பயன்படுத்தவும். மாறாக வினாத்தாளுடன் இணைக்கப்படும் இணைப்புகள்/அச்சுக்களில் விடையளிக்கக் கூடாது.
4. A "4" Size Paper – 2 (Two) to be Enclosed.  
A "4" தாள் – 2 (இரண்டு) இணைக்கப்படும்.

[N.B] (1) Answer ALL questions.

அனைத்து வினாக்களுக்கும் விடையளி.

- (2) Candidates are allowed the option to answer the Paper either in English or Tamil or even to answer the Paper partly in English and partly in Tamil.

விடையளிக்கும் தாளில் விடைகள் ஆங்கிலம் (அல்லது) தமிழ் (அல்லது) பாதி ஆங்கிலத்திலும் மற்றும் பாதி தமிழிலும் விடை அளிக்கலாம்.

- (3) Marks will be deducted for bad handwriting.

தெளிவற்ற முறையில் கையெழுத்து இருப்பின் மதிப்பெண் குறைக்கப்படும்.

- (4) Chamber's mathematical Tables and Traverse (Boileau) Books are only allowed with Scientific Calculator.

சேம்பர்ஸ் (Chamber's) கணித வாய்ப்பாடு மற்றும் ட்ராவர்ஸ் பாய்வே (Boileau) புத்தகத்துடன் கணிப்பான் அனுமதிக்கப்படும்.

[Turn over

- I. (a) Plot the Field Measurement sketch enclosed with this in the given drawing sheet in scale 1:500 mm using scale. (20)

இத்துடன் இணைக்கப்பட்டுள்ள புலப்படத்தை வழங்கப்பட்ட வெள்ளை வரைவுத்தாளில் அளவுகோல் துணைக்கொண்டு 1:500 மிமீ என்ற அளவில் வரைவு செய்க.

- (b) Mark the following details in the sketch: (5 × 2 = 10)

- (i) Calculate area for the sub-divisions No. 3
- (ii) Mosque in sub-division No. 2
- (iii) Primary Health Centre in sub-division No. 5
- (iv) Fort in sub-division No. 1
- (v) Metalled Road in sub-division No. 4 and 6.

வரைபடத்தில் கீழ்கண்ட விளக்கிகளை குறிக்கவும்.

- (i) வரைபடத்தின் உட்பிரிவு எண் 3-ன் பரப்பு கணிக்கவும்.
- (ii) உட்பிரிவு எண் 2ல் மசூதி
- (iii) உட்பிரிவு எண் 5ல் ஆரம்ப சுகாதார நிலையம்
- (iv) உட்பிரிவு எண் 1ல் கோட்டை
- (v) உட்பிரிவு எண் 4 மற்றும் 6ல் செல்லும் தார் சாலை

- II. Simplify the following using Logarithm. (2 × 5 = 10)

(a)  $\frac{75.47 \times 65.32}{2472.14} + \frac{64.72 \times 2.78}{27.52 \times 2.23}$

(b)  $382.4 \times 8.65 \times 160.4$

லாக்கிரதம் (Logarithm) உபயோகித்து சுருக்குக.

(அ)  $\frac{75.47 \times 65.32}{2472.14} + \frac{64.72 \times 2.78}{27.52 \times 2.23}$

(ஆ)  $382.4 \times 8.65 \times 160.4$

- III. Explain: (5 × 4 = 20)

- (1) Village Map
- (2) Chain Survey Stones
- (3) Long narrow field
- (4) Revenue field
- (5) Plummet Hole

சிறு குறிப்பு வரைக :

- (1) கிராம வரைபடம்
- (2) சங்கிலி நிலஅளவை கற்கள்
- (3) நீண்ட குறுகிய புலம்
- (4) வருவாய் புலம்
- (5) பிளம்மட் துவாரம்

IV. Draw Traverse Plotting for the following in 1:1000 mm scale after calculating bearing: (20)

Stations	Angles	Bearing	Distance (in Meters)
A	102° 35"		54.0
B	88° 40"		147.2
C	162° 41"		25.8
D	113° 57"		55.8
E	203° 46"	32° 46"	20.6
F	75° 50"		40.6
G	148° 28"		117.4
H	184° 03"		35.8

துருவ கோணங்கள் கணக்கீடு செய்து டிராவர்ஸ் வரைபடம் 1 : 1000 மி.மீ. அளவில் வரைவு செய்யவும்.

நிலையங்கள்	கோண அளவு	துருவ கோணம்	அளவுகள் (மீட்டரில்)
A	102° 35"		54.0
B	88° 40"		147.2
C	162° 41"		25.8
D	113° 57"		55.8
E	203° 46"	32° 46"	20.6
F	75° 50"		40.6
G	148° 28"		117.4
H	184° 03"		35.8

V. 1. A triangle shape field ABC, if AB = 180 m, BC = 120 m and AC = 100 m. To find the area of the field by using NOS method. (15)

2. What are the methods of survey? (5)

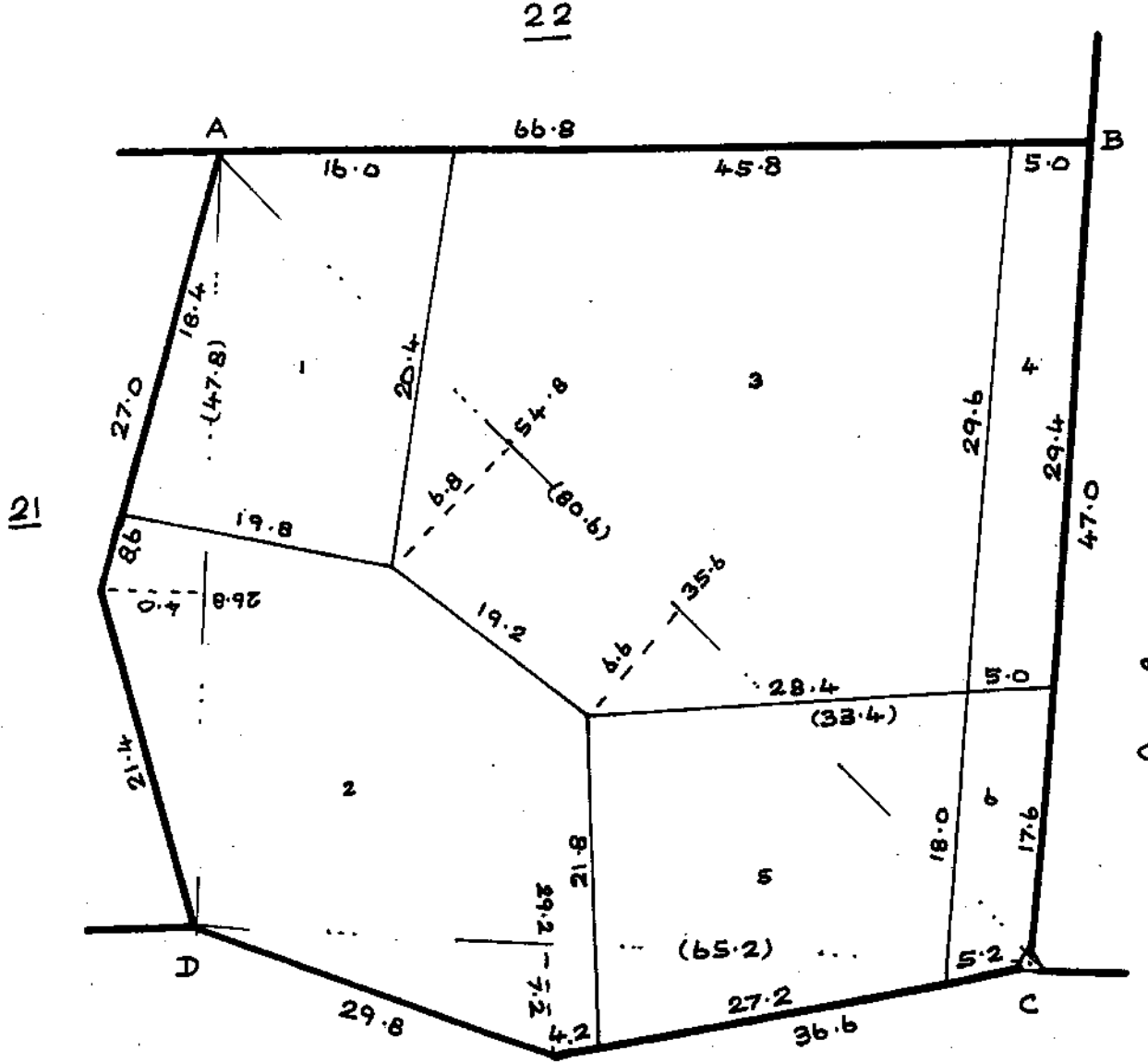
1. ABC என்ற முக்கோண வடிவமுடைய புலத்தில் AB = 180 மீ, BC = 120 மீ மற்றும் AC = 100 மீ, எனில் NOS முறையின் அடிப்படையில் அந்த புலத்தின் பரப்பினை கணக்கிடுக.

2. நில அளவை முறையின் வகைகள் யாவை?

DIAGRAM

மாவட்டம் : தர்மபுரி  
வட்டம் : நல்லம்பள்ளி  
புல எண் : 20

கிராமம் எண் : 4  
கிராமம் பெயர் : இண்டுர்  
பரப்பு : ஹெக்டர்-0, ஏர்ஸ் 34 சமீ 50



கி.எண்: 1. பாலவாழ

கி.எண்: b. O. G. அள்ளி.

அளவுக்கு வரையப்பட்டதல்ல