

093/DM/24

047

Register Number																				
--------------------	--	--	--	--	--	--	--	--	--	--	--	--	--	--	--	--	--	--	--	--

DEPARTMENTAL EXAMINATIONS

SURVEY DEPARTMENTAL TEST – SENIOR DRAUGHTSMAN TEST – PAPER – II

(Without Books)

Maximum Time : 2.30 hours

Maximum Marks : 100

IMPORTANT INSTRUCTIONS

DESCRIPTIVE TYPE

விரிவான விடையளிக்கும் வகை வினாத்தாள்

Read the following instructions carefully before beginning to answer the questions.

வினாக்களுக்கு விடையளிக்க தொடங்கும் முன்பு கீழ்க்கண்ட அறிவுரைகளை கவனமாக படிக்கவும்.

- (1) Answers in excess of the prescribed number of questions appearing at the end of the answer book will not be valued.

விடைகளை குறிப்பிட்டுள்ள எண்ணிக்கைக்கு அதிகமாக எழுதியிருப்பின், விடைத்தாளின் இறுதியில் உள்ள அதிக எண்ணிக்கையிலான விடைகள் மதிப்பீடு செய்யப்படாது.

- (2) Answer ALL questions.

அனைத்து வினாக்களுக்கும் விடையளி.

- (3) Candidates are allowed the option to answer the Paper either in English or in Tamil or even to answer the Paper partly in English and partly in Tamil.

விடையளிக்கும் தாளில் விடைகள் ஆங்கிலம் (அல்லது) தமிழ் (அல்லது) பாதி தமிழிலும் பாதி ஆங்கிலத்திலும் விடை அளிக்கலாம்.

[Turn over

(4) Marks will be deducted for bad handwriting.

தெளிவற்ற முறையில் கையெழுத்து இருப்பின் மதிப்பெண் குறைக்கப்படும்.

(5) Chamber's Mathematical Tables and Traverse (Boileau) book are only allowed with Scientific calculator.

சாம்பர்ஸ் (Chamber's) கணித வாய்ப்பாடு மற்றும் (traverse book) புத்தகம், கணிப்பான் அனுமதிக்கப்படும்.

(6) In case of doubt, English version is the final.

வினாக்களில் சந்தேகமிருப்பின் ஆங்கில வடிவில் கொடுக்கப்பட்டுள்ள வினாக்களே இறுதியானது.

(7) Marks will be deducted, if rough calculations are not shown in the answer book.

விடைதாளில் தோராயமான மதிப்பீட்டை (rough calculations) காண்பிக்கப்படவில்லையெனில் மதிப்பெண்கள் குறைக்கப்படும்.

(8) Candidates should use the special kind of papers provided separately by the commission for answering the questions in respect of the diagram/datas entry type. They should not answer in the printed forms, if any in the Question paper.

விண்ணப்பதாரர்கள் வரைபடம் வரைதல்/தரவுகளை உள்ளீடு செய்தல் தொடர்பான வினாக்களுக்கு விடையளிக்கும் பொருட்டு தேர்வாணையத்தால் அதற்கென தனியாக வழங்கப்படும் சிறப்பு வரைபடத்தாள்களைப் பயன்படுத்தவும். மாறாக வினாத்தாள்கள் இணைக்கப்படும் இணைப்புகள்/அச்சுக்களில் விடையளிக்கக் கூடாது.

1. Trace the given diagram "D" on the paper supplied and colour the same suitably. (35)

இத்துடன் இணைக்கப்பட்டுள்ள "D" வரைபடத்தை கொடுக்கப்பட்ட தாளில் சரியாக நகல் எடுத்து அதில் மையிட்டு ஏற்ற நீர் வண்ணம் தீட்டவும்.

2. Plot the Survey numbers 101 to 106 in the appended diagram "C" in the Scale of 1:5000 mm with reference to the individual rough sketches and ink it neatly. (25)

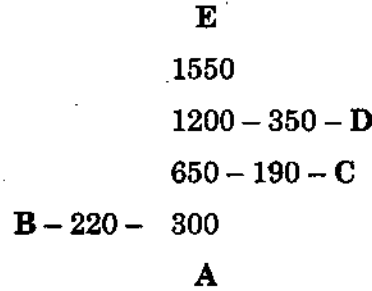
இணைக்கப்பட்டுள்ள "C" வரைபடத்தில் புல எண் 101 முதல் 106 வரையிலான புலங்களில் 1:5000 mm என்ற அளவில் வரைந்து மையிடுக.

3. Which registers are maintained by the Land Records Draughtsman in the Taluk Office? (15)

வட்ட அலுவலகங்களில் வரைவாளர்களால் பராமரிக்கப்படும் பதிவேடுகள் எவை?

4. The measurement (in metres) for the cutting lines between junction A, B, C, D, E is given in the following diagram. The G-Line is formed between the junctions A to E. Find out the area of the field. (15)

A, B, C, D, E என்ற நிலையங்களின் நடுவே குத்தளவுகள் மீட்டரில் கொடுக்கப்பட்டுள்ளது. நிலையம் A முதல் E என்பது G-Line ஆகும். எனில், அந்த புலத்தின் பரப்பளவை கணக்கிடுக.



5. Give short notes on the following : (10)

(a) Minor Circuit Field

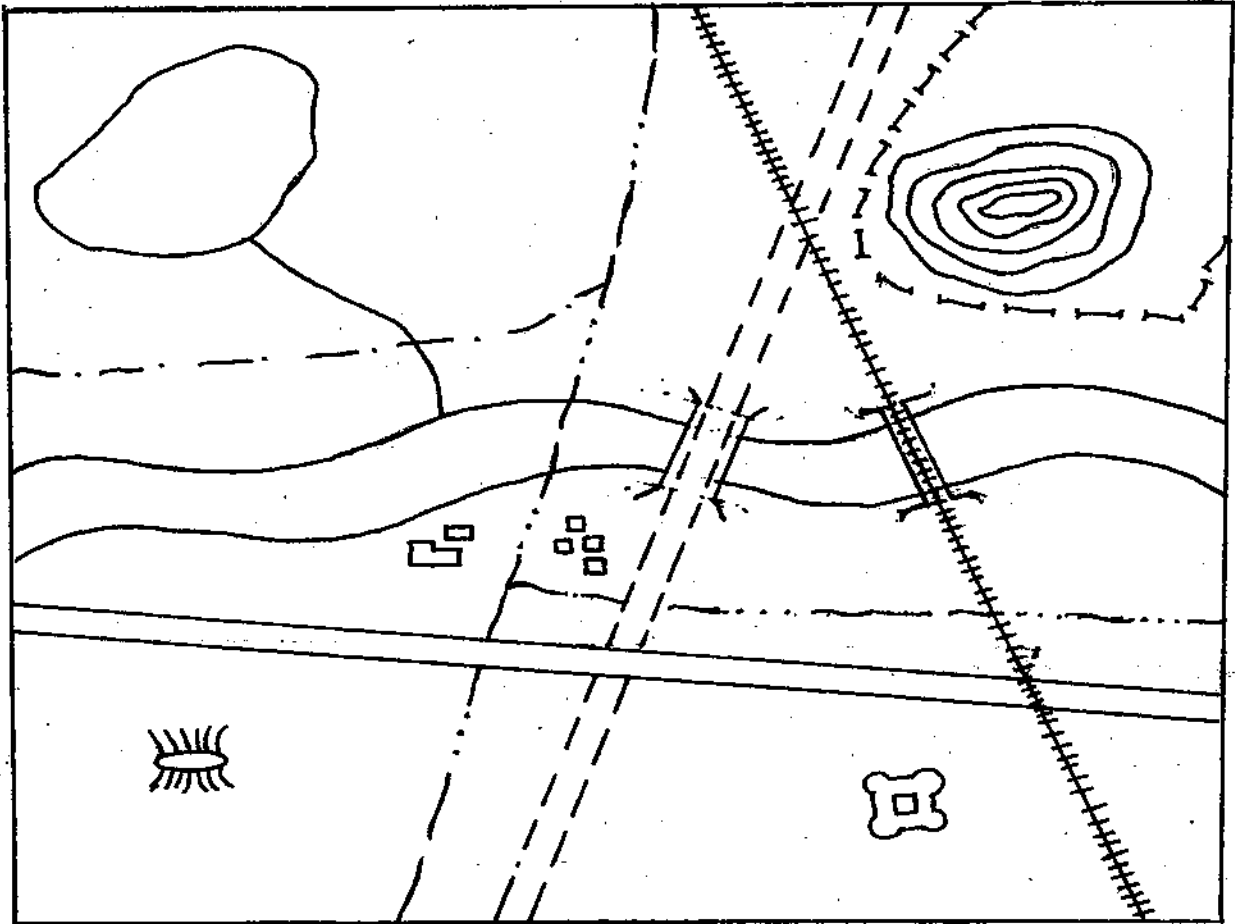
(b) Tie Line.

கீழ்க்கண்டவற்றிற்கு சிறு குறிப்பு வரைக :

(அ) சிறு சுற்றுப்புலம்

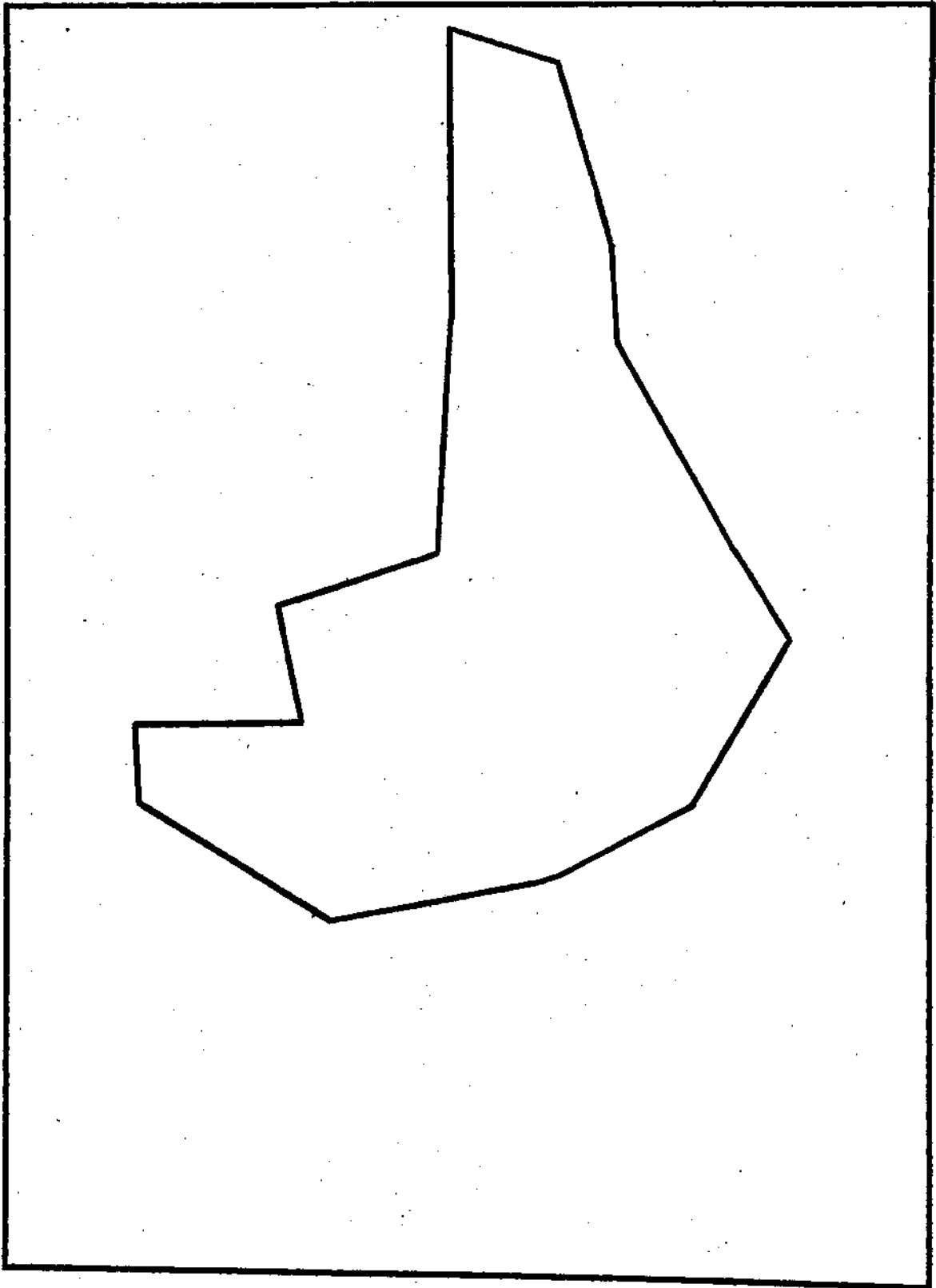
(ஆ) டை-லைன்.

I. DIAGRAM - "D"

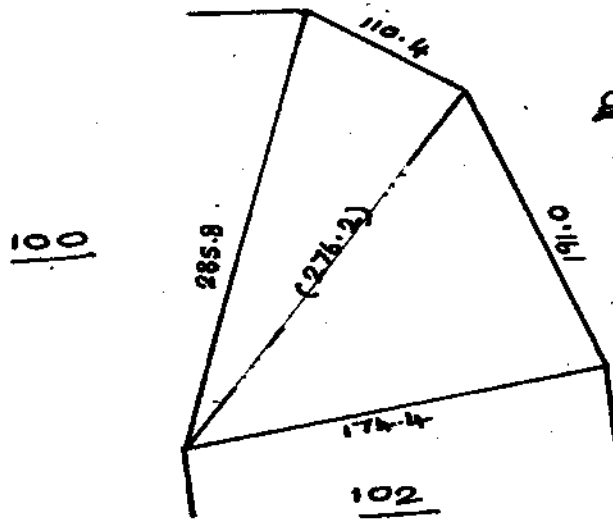


Metalled Road		Red Binder
Unmetalled Road		Brown Binder
Hill Contours		Brown Binder
River, Channels and Tank		Blue wash
Village Site		Indian Ink
Forest Boundary		Green Binder
Taluk Boundary		Crimson Binder

II DIAGRAM - "C"

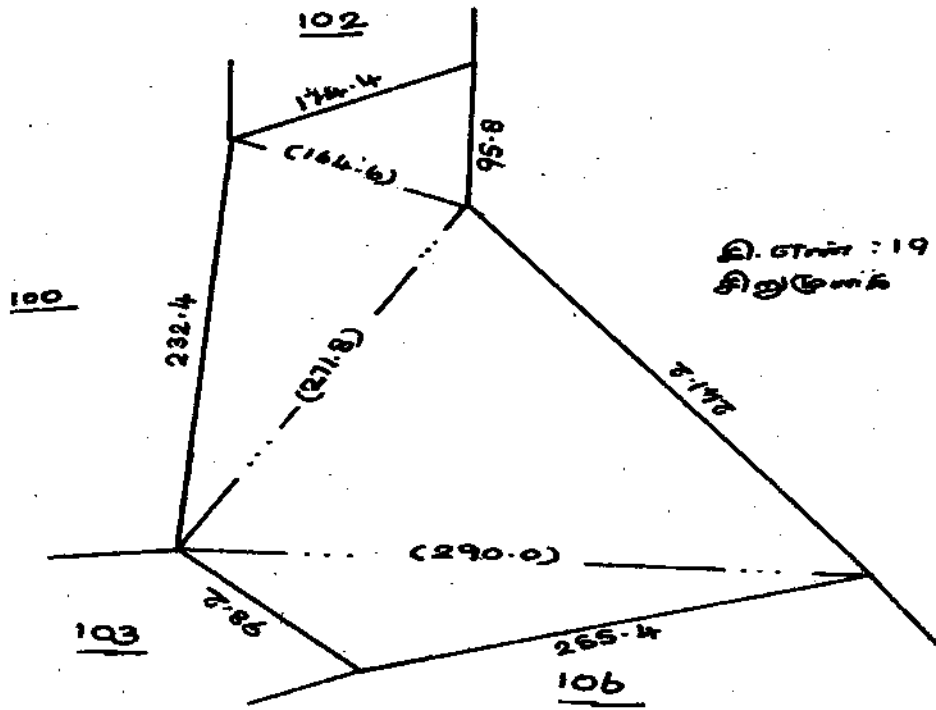


புல எண் : 101



பி.எண் : 19
சி.கு.சா.க

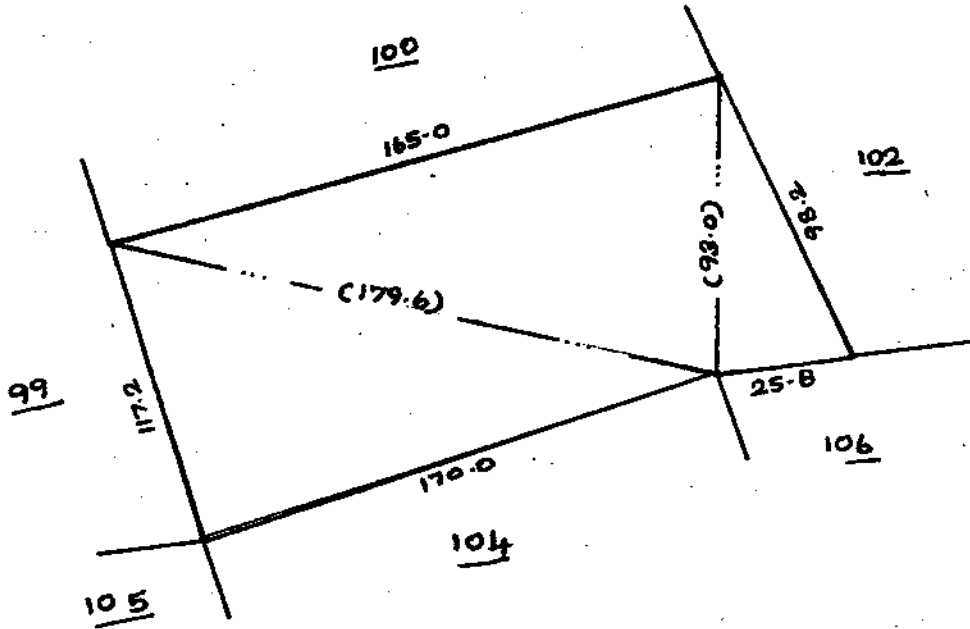
புல எண் : 102



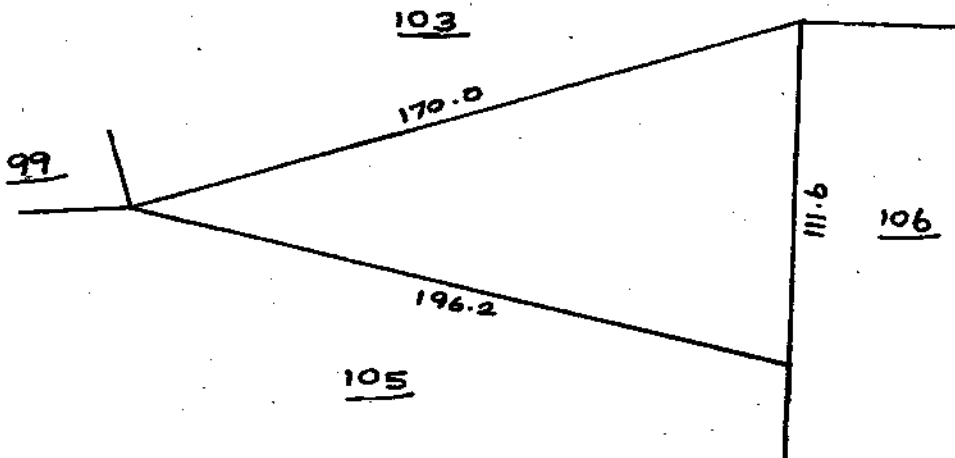
பி.எண் : 19
சி.கு.சா.க

சிறப்புக் குறிப்பு: அளவைகள் மட்டும்

புல எண் : 103

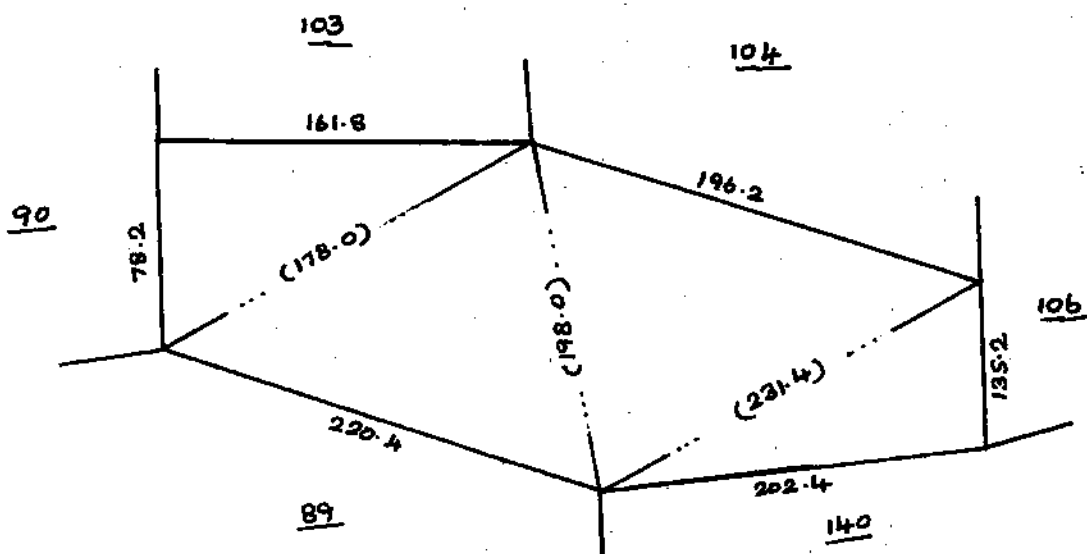


புல எண் : 104

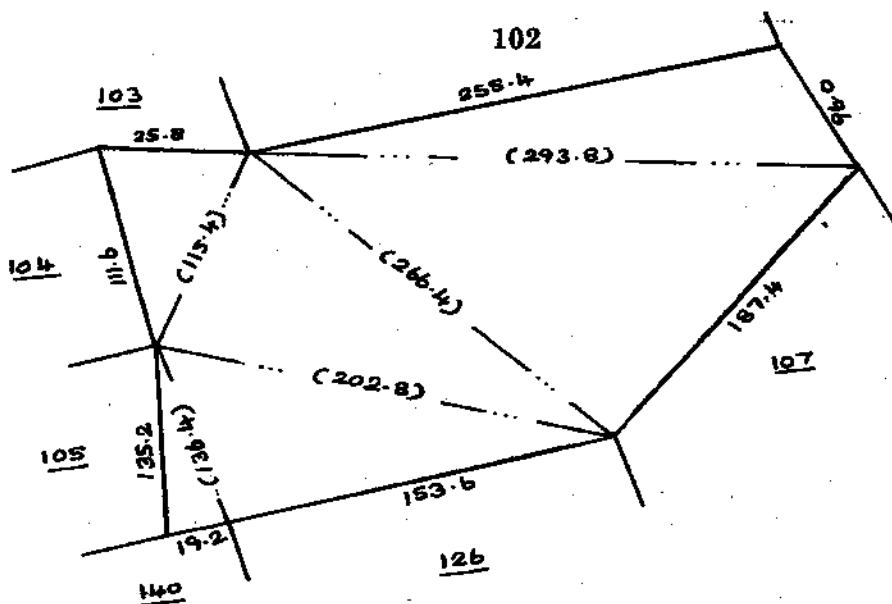


அளவுகள் அளவுகூறுகளில்

புல எண் : 105



புல எண் : 106



பி.என் : 19
சி.இ.எம்.க

சுற்றுக் குறைபாட்டில்